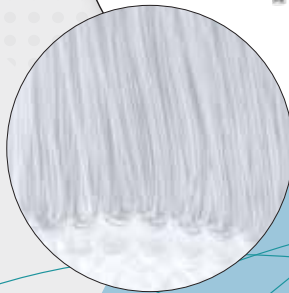


**Cleansui**

MITSUBISHI CHEMICAL CLEANSUI  
**THIẾT BỊ LỌC NƯỚC**  
**MADE IN JAPAN**

# HỆ THỐNG LỌC TỔNG MPOE

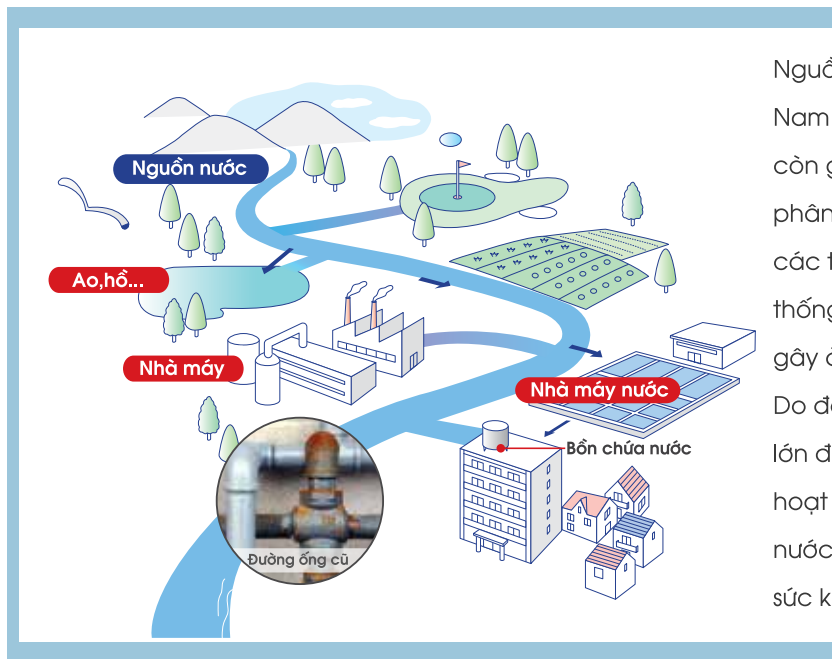


GIẢI PHÁP NƯỚC SẠCH TOÀN DIỆN  
CHO SỨC KHỎE GIA ĐÌNH



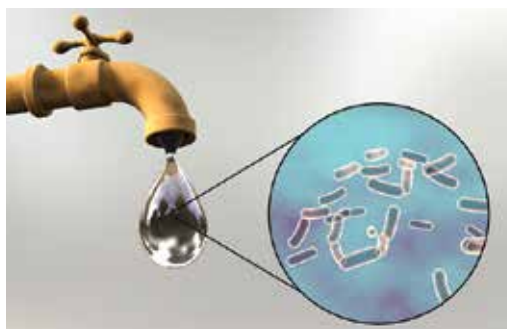
ỨNG DỤNG CÔNG NGHỆ MÀNG LỌC SỢI RỖNG TIÊN TIẾN VỚI  
**BỘ LỌC MPOE050E - 100 % SẢN XUẤT NHẬT BẢN**

# TẠI SAO CHÚNG TA CẦN CÓ HỆ THỐNG LỌC TỔNG ?



Nguồn nước sinh hoạt mà các hộ gia đình tại Việt Nam hiện đang sử dụng chủ yếu là nước máy (hay còn gọi là nước thủy cục). Tuy nhiên, trong quá trình phân phối từ nhà máy nước đến nhà để sử dụng, các tạp chất độc hại hay vi khuẩn tồn tại trong hệ thống đường ống dẫn nước bị xuống cấp, có thể gây ảnh hưởng đến chất lượng nguồn nước. Do đó, việc trang bị một hệ thống lọc có công suất lớn để bỏ các yếu tố gây hại tồn tại trong nước sinh hoạt là rất cần thiết để bạn an tâm hơn khi sử dụng nước lọc sạch ngay từ đầu nguồn, nhờ đó bảo vệ sức khỏe toàn diện cho cả gia đình.

## NHỮNG RỦI RO TIỀM ẨN TRONG NƯỚC MÁY



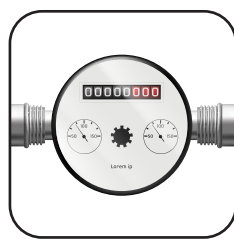
Nước máy bị nhiễm các tạp chất độc hại từ hóa chất nông nghiệp, chất thải công nghiệp, hóa chất tồn dư từ các nhà máy xử lý nước, vi khuẩn từ đường ống nước xuống cấp, ...



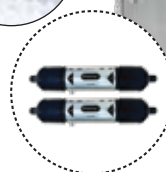
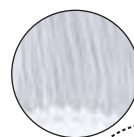
Nước có tạp chất và vi khuẩn có thể gây hại cho sức khỏe và các thiết bị, đồ dùng gia đình.

# SƠ ĐỒ MINH HOẠ

## HỆ THỐNG LỌC TỔNG MPOE



NƯỚC MÁY  
(BỒN CHỨA)

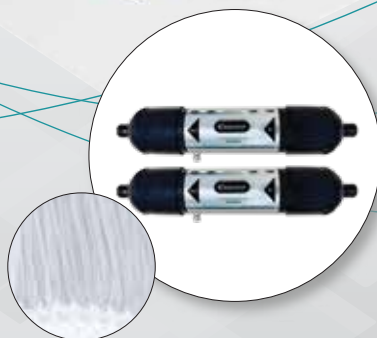


- Nước sạch (bảo vệ đường ống, thiết bị, đồ vật, quần áo, ...)
- Nước an toàn (Giữ dư lượng Chlorine kháng khuẩn trong đường ống)



NƯỚC SẠCH VÀ AN TOÀN

## HỆ THỐNG LỌC TỔNG CHO BIỆT THỰ



Bảo hành bộ lọc 500.000 lít nước lọc – Bảo hành chung MPOE 2 năm



## GIẢI PHÁP NƯỚC SẠCH TOÀN DIỆN CHO SỨC KHOẺ GIA ĐÌNH



MITSUBISHI CHEMICAL CLEANSUI

**Cleansui**

Thương hiệu lọc nước uy tín  
đến từ Nhật Bản

Sử dụng công nghệ màng lọc  
sợi rỗng cao cấp từ tập đoàn  
Mitsubishi Chemical Cleansui

Residual  
Chlorine

Nước lọc là nước sạch và an  
toàn đặc biệt giữ lại clo dư  
để kháng khuẩn

CA<sup>+</sup>  
NA<sup>+</sup>  
K<sup>+</sup>

Giữ lại vi khoáng tự nhiên để  
sử dụng cho các thiết bị điện  
giải ion kiềm

Tự làm sạch thông minh,  
không sử dụng hóa chất,  
không giới hạn công suất lọc

# Hệ thống lọc tổng MPOE

HỆ THỐNG LỌC TỔNG MPOE  
PHIÊN BẢN: MPOE - S



Thiết bị lọc tổng MPOE



Chất liệu	Inox 304 Dày 1.2 mm
Nguồn điện	24 VAC
Công suất tiêu thụ điện	06 W
Kích thước (R x C x S)	645 x 885 x 345 mm
Cân nặng	45 kg

Bộ điều khiển hệ thống lọc tổng



Chất liệu	Sắt sơn tĩnh điện
Nguồn điện	220/240VAC-50/60Hz
Công suất tiêu thụ điện	120 W
Kích thước (R x C x S)	400 x 400 x 200 mm
Cân nặng	16.5 kg



**BỘ LỌC MPOE050E**

GIÁ BỘ LỌC:

40.000.000 VNĐ / CẶP

**GIÁ BÁN SẢN PHẨM: 138.000.000 VNĐ (ĐÃ BAO GỒM 2 BỘ LỌC MPOE050E)**

**HỆ THỐNG LỌC TỔNG MPOE  
PHIÊN BẢN: MPOE - P**



**Thiết bị lọc tổng MPOE**



Chất liệu	Inox 304 Đầy 1.2 mm
Nguồn điện	24 VAC
Công suất tiêu thụ điện	06 W
Kích thước (R x C x S)	645 x 885 x 345 mm
Cân nặng	45 kg



**BỘ LỌC MPOE050E**

**GIÁ BỘ LỌC:  
40.000.000 VNĐ / CẶP**

**Bộ điều khiển hệ thống lọc tổng MPOE**

**Màn hình điều khiển cảm ứng hệ thống lọc tổng MPOE**



Chất liệu	Sắt sơn tĩnh điện
Nguồn điện	220/240VAC-50/60Hz
Công suất tiêu thụ điện	120 W
Kích thước (R x C x S)	400 x 400 x 200 mm
Cân nặng	16.5 kg



Chất liệu	Nhựa PVC
Nguồn điện	220/240VAC-50/60Hz
Công suất tiêu thụ điện	70 W
Kích thước (R x C x S)	286 x 220 x 60 mm
Màn hình	Cảm ứng TFT 8,4 inch

**GIÁ BÁN SẢN PHẨM: 198.000.000 VNĐ (ĐÃ BAO GỒM 2 BỘ LỌC MPOE050E)**

# KHỞI ĐẦU CHO HỆ SINH THÁI CLEANSUI

HỆ SINH THÁI CLEANSUI BAO GỒM CÁC GIẢI PHÁP LỌC NƯỚC CHO TỪNG KHU VỰC KHÁC NHAU CỦA NGÔI NHÀ, GIÚP BẠN VÀ GIA ĐÌNH AN TÂM SỬ DỤNG NGUỒN NƯỚC SẠCH CHO VIỆC ĂN UỐNG, VỆ SINH CÁ NHÂN HÀNG NGÀY NHƯ TẮM GỘI, ĐÁNH RĂNG, RỬA MẶT, CHĂM SÓC CÂY CẢNH, TẮM CHO THÚ CƯNG.

ỨNG DỤNG CÔNG NGHỆ MÀNG LỌC SỢI RỖNG TIÊN TIẾN VỚI  
**BỘ LỌC MPOE050E - 100 % SẢN XUẤT NHẬT BẢN**

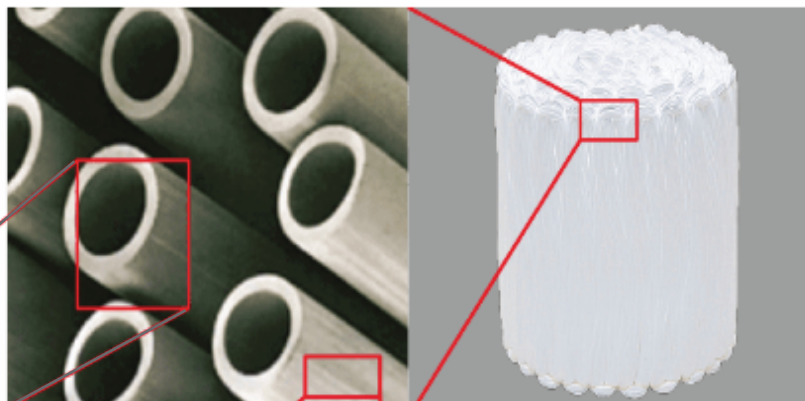


**GIẢI PHÁP NƯỚC SẠCH TOÀN DIỆN  
CHO SỨC KHỎE GIA ĐÌNH**

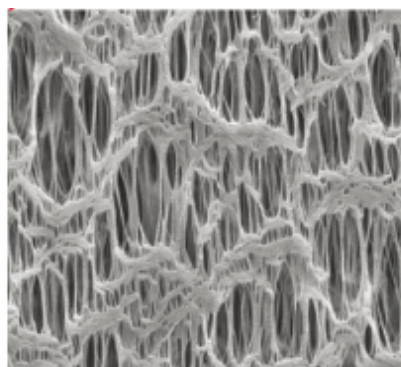
HỆ THỐNG LỌC TỔNG MPOE

# CÔNG NGHỆ LỌC

NƯỚC LỌC SẠCH CHO  
SINH HOẠT, KHÔNG  
DÙNG UỐNG TRỰC TIẾP



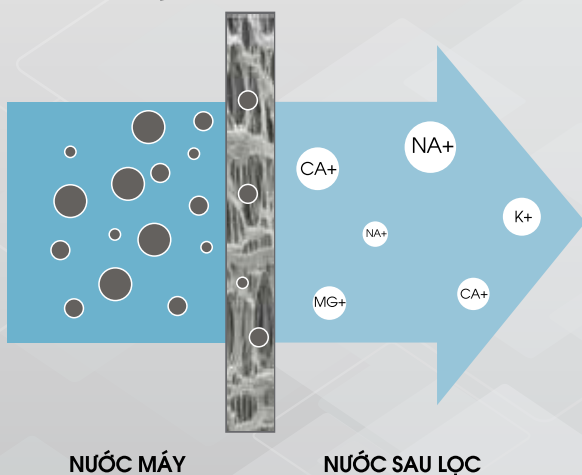
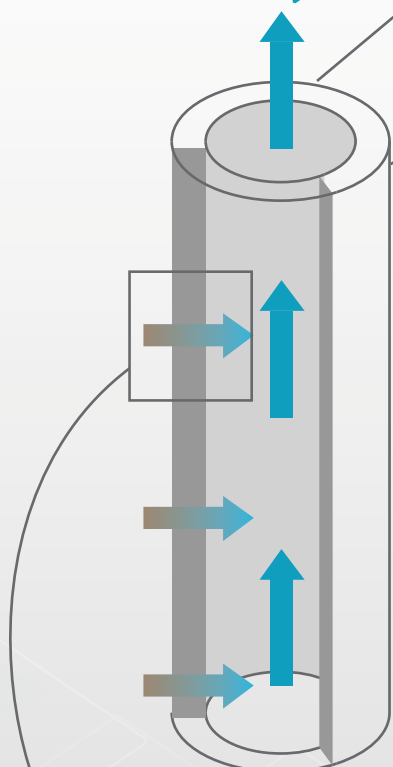
## MÀNG LỌC SỢI RỖNG



BỀ MẶT THÀNH MÀNG LỌC  
SỢI RỖNG PHÓNG TO



BỘ LỌC MPOE050E

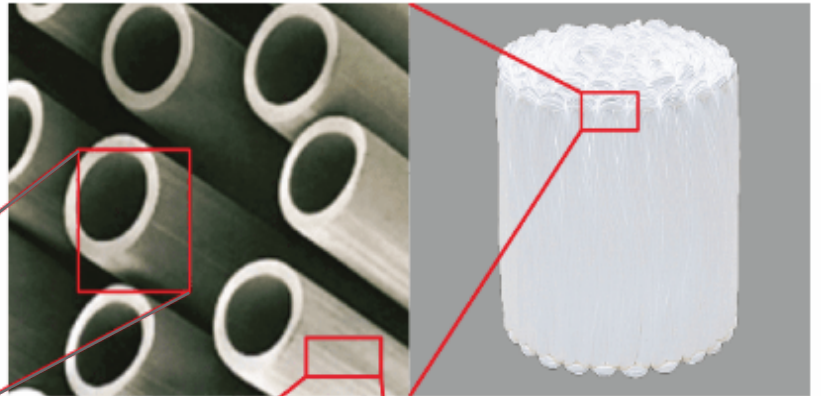


Nước được thẩm thấu từ ngoài thành ống của các sợi rỗng bao gồm hàng triệu lỗ lọc với kích thước siêu nhỏ từ 0.01 đến 0.1µm vào bên trong sợi rỗng. Các tạp chất có kích thước lớn hơn 0.1µm như tảo, vi sinh vật, độ đục, vi khuẩn, rỉ sét, nấm mốc, các thành phần kim loại trong nước được giữ lại bên ngoài màng lọc. Chỉ còn nước sạch, clo và khoáng chất sau khi lọc

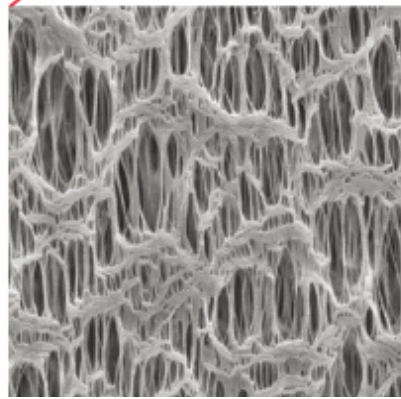


# CÔNG NGHỆ LÀM SẠCH BỘ LỌC

NƯỚC LỌC SẠCH TỪ BỘ LỌC ĐI VÀO ỐNG MÀNG LỌC SỢI RỖNG

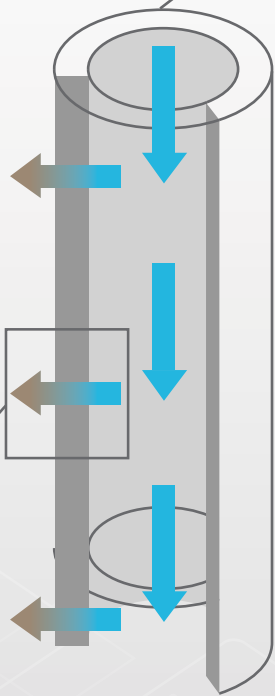


MÀNG LỌC SỢI RỖNG

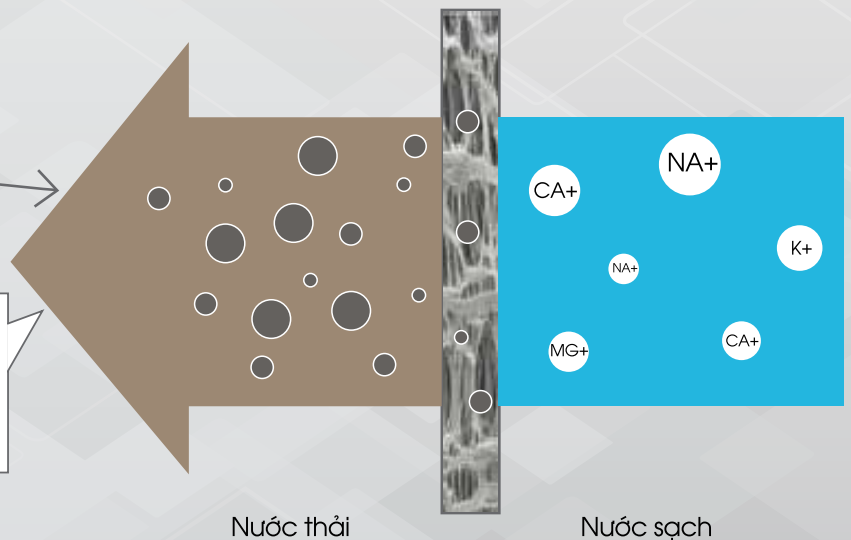


BỀ MẶT THÀNH MÀNG LỌC SỢI RỖNG PHÓNG TO

TUỔI THỌ CỦA BỘ LỌC ĐƯỢC KÉO DÀI NHỜ VÀO CÔNG NGHỆ TỰ ĐỘNG LÀM SẠCH BỘ LỌC THÔNG MINH CỦA HỆ THỐNG LỌC TỔNG MPOE



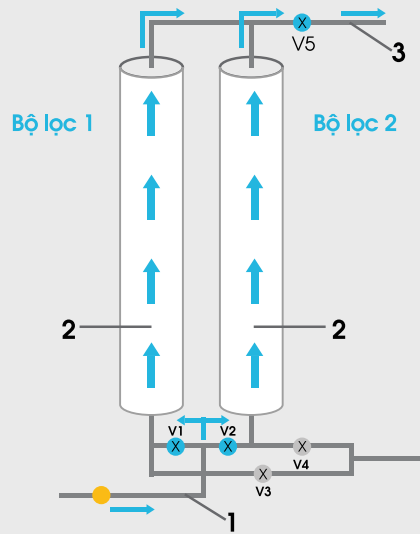
Vi khuẩn và tạp chất bị loại khỏi thành màng lọc sợi rỗng



# VẬN HÀNH

## KHI HỆ THỐNG VẬN HÀNH

Van V1, V2 và V5 ở trạng thái mở  
Van V3 và V4 ở trạng thái đóng  
Nước máy sẽ đi vào đường ống (vị trí số 1), nước đi qua van V1 và V2 rồi vào hai bộ lọc 1 và 2 (vị trí số 2).  
Nước được lọc sạch các vi khuẩn và tạp chất có kích thước tới 0,1 micromet được đi qua van V5 (vị trí số 3) đưa vào hệ thống nước sinh hoạt trong nhà để sử dụng.

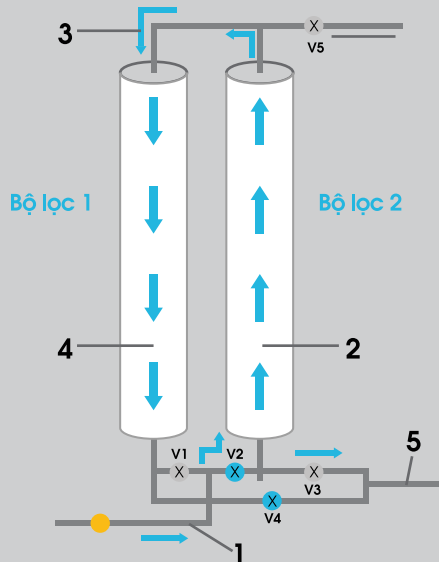


## CƠ CHẾ HOẠT ĐỘNG CỦA HỆ THỐNG LỌC TỔNG MPOE

Công suất lọc lớn 30 lít / phút  
đáp ứng đa dạng nhu cầu nước sạch cho gia đình

## KHI HỆ THỐNG LÀM SẠCH BỘ LỌC 1

Van V2 và V4 trạng thái mở van V1, V3 và V5 trạng thái đóng  
Nước máy sẽ đi vào đường ống (vị trí số 1), nước đi qua van V2 rồi vào bộ lọc 2 (vị trí số 2).  
Nước được lọc sạch các vi khuẩn và tạp chất có kích thước tới 0,1 micromet được đưa vào đường ống (Vị trí số 3) để làm sạch bộ lọc 1 (vị trí số 4). Nước thải được đưa ra ngoài qua van V4 và đi ra đường ống thải (vị trí số 5)

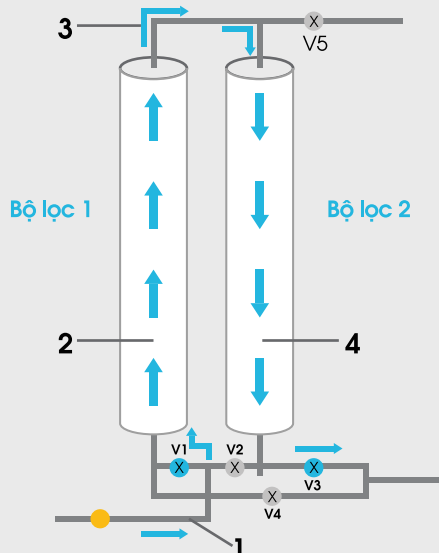


## CƠ CHẾ TỰ LÀM SẠCH BỘ LỌC 1

Tuổi thọ của bộ lọc được kéo dài nhờ vào công nghệ tự động làm sạch bộ lọc thông minh của hệ thống lọc tổng MPOE

## KHI HỆ THỐNG LÀM SẠCH BỘ LỌC 2

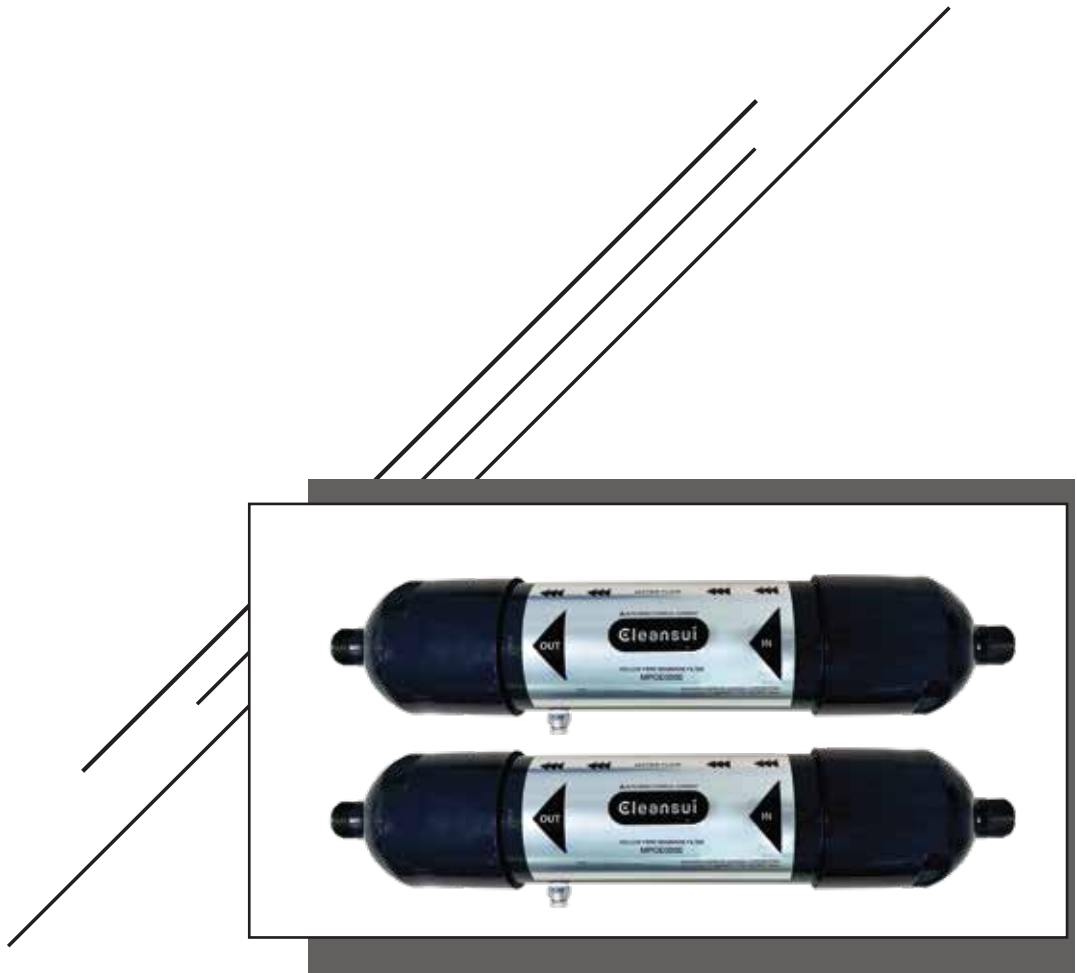
Van V1 và V3 trạng thái mở Van V2, V4 và V5 trạng thái đóng  
Nước máy sẽ đi vào đường ống (vị trí số 1), nước đi qua van V1 rồi vào bộ lọc 1 (vị trí số 2).  
Nước được lọc sạch các vi khuẩn và tạp chất có kích thước tới 0,1 micromet được đưa vào đường ống (vị trí số 3) để làm sạch bộ lọc 2 (vị trí số 4). Nước thải được đưa ra ngoài qua van V3 và đi ra đường ống thải (vị trí số 5)



## CƠ CHẾ TỰ LÀM SẠCH BỘ LỌC 2

Tuổi thọ của bộ lọc được kéo dài nhờ vào công nghệ tự động làm sạch bộ lọc thông minh của hệ thống lọc tổng MPOE

# LƯU Ý VỀ BỘ LỌC MPOE050E



1

Bộ lọc chỉ sử dụng thích hợp với nguồn nước máy chuẩn QCVN01:2009/BYT

2

Áp lực nước làm việc thích hợp là 0,18 – 0,4 MPa

3

Không đưa nguồn nước trên 40°C qua máy lọc MPOE050E, điều này có thể làm hư hệ thống lọc

4

Thay bộ lọc mới khi hệ thống cảnh báo bộ lọc đã bị nghẹt và lưu lượng nước thấp hơn 360 lít/giờ

5

Đọc kỹ hướng dẫn sử dụng trước khi dùng

