

Đăng Nhập Ứng Dụng

Ứng dụng Lumi Life

- **Lumi Life** là ứng dụng hỗ trợ điều khiển từ xa các thiết bị thông minh do Công ty Cổ phần Lumi Việt Nam nghiên cứu và phát triển, chạy trên hệ điều hành Android và iOS.
- Ứng dụng Lumi Life cũng cho phép người dùng thiết lập, cài đặt thiết bị thông minh hoạt động theo kịch bản, các chế độ tự động một cách dễ dàng.



Ứng dụng Lumi Life

- Quá trình tải hoàn tất, người dùng vào ứng dụng thực hiện đăng ký tài khoản để đăng nhập sử dụng ứng dụng.

Đăng ký tài khoản

- Có 2 hình thức đăng ký: bằng số điện thoại, hoặc bằng email.
- Nên đăng ký bằng số điện thoại để sử dụng tiện lợi hơn.

Đăng ký bằng số điện thoại:

Bước 1: Nhập đầy đủ thông tin đăng ký.

- Số điện thoại: nhập số điện thoại, chọn đúng mã vùng, ví dụ: tại Việt Nam (+84)904665965
- Mật khẩu: nhập mật khẩu, ít nhất 6 ký tự và không quá 20 ký tự.
- Nhập lại mật khẩu.
- Người dùng tích vào đồng ý điều khoản sử dụng và chính sách quyền riêng tư, sau đó chọn **"Đăng ký"** để xác nhận thông tin đăng ký.

Bước 2: Nhập mã xác thực.

Sau khi nhấn **"Đăng ký"** hệ thống sẽ tự động gửi mã xác nhận về số điện thoại vừa đăng ký, người dùng nhập mã xác nhận và nhấn **"Tiếp tục"** để hoàn thành đăng ký.

Lưu ý: Mã xác nhận sử dụng trong 10 phút sau khi đăng ký, quá 10 phút người dùng phải thao tác đăng ký lại.

Đăng ký bằng email:

Bước 1: Nhập thông tin đăng ký.

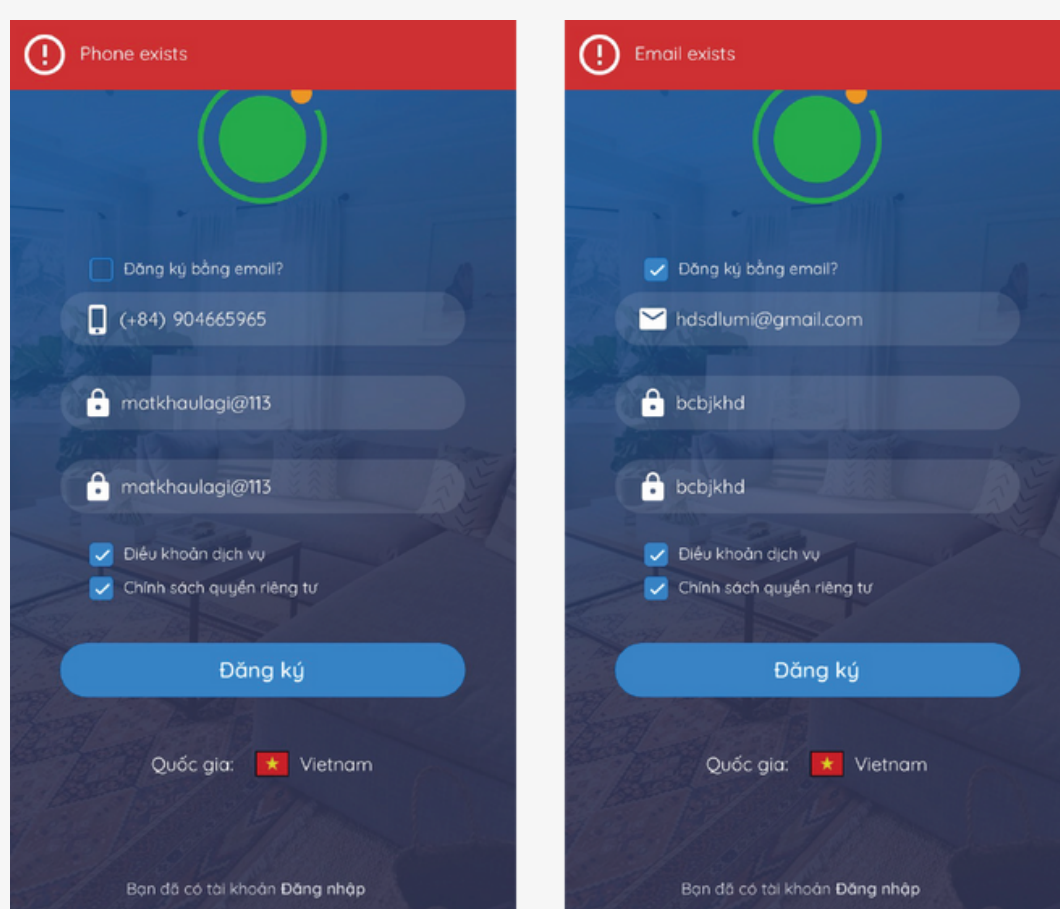
- Email: nhập email đúng định dạng, ví dụ: smarthome@gmail.com
- Mật khẩu: nhập mật khẩu, ít nhất 6 ký tự và không quá 20 ký tự.
- Nhập lại mật khẩu.
- Người dùng tích vào đồng ý điều khoản sử dụng và chính sách quyền riêng tư, sau đó chọn **Đăng ký** để xác nhận thông tin đăng ký.

Bước 2: Nhập mã xác thực.

Sau khi nhấn **"Đăng ký"** hệ thống sẽ tự động gửi mã xác nhận về địa chỉ email vừa đăng ký, người dùng nhập mã xác nhận và nhấn **"Tiếp tục"** để hoàn thành đăng ký.

Lưu ý:

- Mã xác nhận có thể không nằm trong mục thư chính trong email, người dùng nên xem ở dạng tất cả thư để nhìn thấy thư gửi mã xác nhận.
- Mã xác nhận sử dụng trong 10 phút sau khi đăng ký, quá 10 phút người dùng phải thao tác đăng ký lại.
- Nếu tài khoản đã được đăng ký sẽ báo lỗi tài khoản đã tồn tại trên hệ thống.



Lỗi đăng ký trùng tài khoản

Đăng nhập ứng dụng

Người dùng nhập số điện thoại hoặc email và mật khẩu đã đăng ký để đăng nhập.

Thay đổi hình thức đăng nhập email/số điện thoại bằng cách tích chọn hoặc bỏ chọn ô **“Đăng nhập bằng email”** ở màn hình đăng nhập.

Lưu ý: Tích chọn **“Ghi nhớ”** trước khi đăng nhập để tự động đăng nhập vào ứng dụng.

Tính năng quên mật khẩu

Bước 1: Tại màn hình đăng nhập người dùng chọn **“Quên mật khẩu”** để lập lại mật khẩu.

Bước 2: Nhập số điện thoại hoặc email đã đăng ký sử dụng, sau đó chọn **“Gửi mã xác nhận”** để xác nhận thông tin.

Bước 3: Nhập mã xác nhận được gửi về số điện thoại hoặc email đã nhập ở bước 2, sau đó chọn **“Tiếp tục”** để tạo mật khẩu mới.

Bước 4: Nhập mật khẩu mới sau đó chọn **“Đặt mật khẩu”** để xác nhận.

Lưu ý:

- Mã xác nhận có thể không nằm trong mục thư chính trong email, người dùng nên xem ở dạng tất cả thư để nhìn thấy thư gửi mã xác nhận.
- Mã xác nhận sử dụng trong 10 phút sau khi đăng ký, quá 10 phút người dùng phải thao tác đăng ký lại.