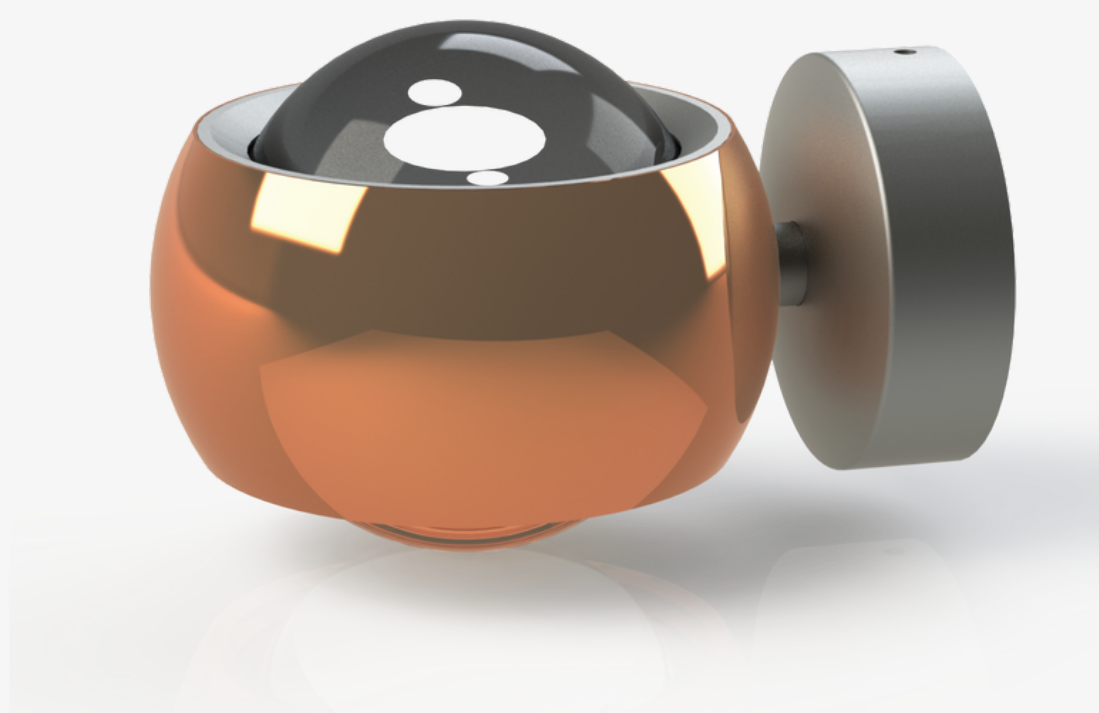


Đèn Gắn Tường

Tổng quát về sản phẩm

- Mã sản phẩm:
LM-WF10W-1A60x (x: Mã màu)



Mẫu đèn Rose Gold (x = RG)



Mẫu đèn Champagne (x = C)

Tính năng chính của sản phẩm

- Kết nối không dây: Bluetooth Mesh.
- Điều khiển từ xa thông qua Internet/LAN (Sử dụng App Lumi Life).
- Thay đổi độ sáng (Dimming): 0% -> 100%
- Cảm ứng tiệm cận (10 cm): Bật/Tắt/Tăng giảm cường độ ánh sáng/Nhiệt độ màu
- Thay đổi nhiệt độ màu ánh sáng: 2700K -> 5000K.
- Điều khiển theo nhóm Lighting, HCL, cảnh Lighting, Rule, Cảnh, Lịch (Tùy biến theo nhu cầu người sử dụng).
- Có thể điều khiển thiết bị bằng giọng nói thông qua việc tích hợp Google Assistant, Alexa.

Thông số quang học

Chỉ số hoàn màu (CRI)	> 97
Nhiệt độ màu	Trắng/ấm (2700K -> 5000K)
Quang thông	(826 lm - 5000K) & (720 lm - 2700K)
Hiệu suất chiếu sáng	(82,6 lm/W - 5000K) & (72 lm/W - 2700K)
Góc chiếu	60 độ - 2 hướng chiếu (Trên/dưới)
Chuẩn truyền thông	Bluetooth Mesh

Thông số kỹ thuật

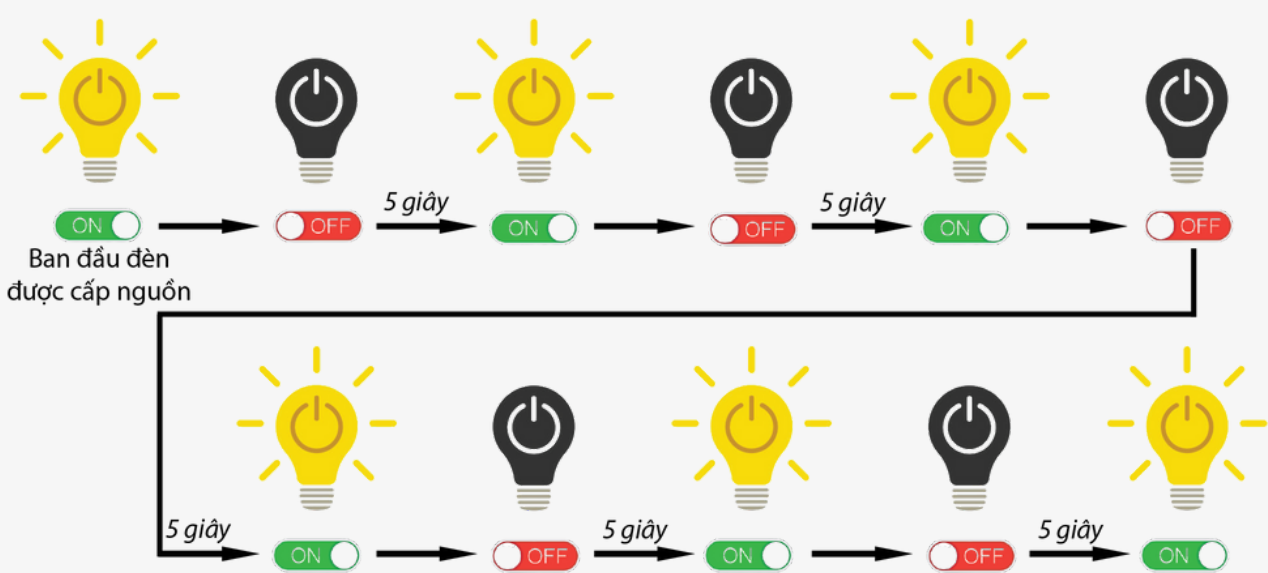
Điện áp hoạt động	170 - 240V AC ~ 50Hz
Công suất tiêu thụ	10W
Truyền thông	Bluetooth Mesh
Công suất phát	10 dbm
Khoảng cách giới hạn giữa các thiết bị Bluetooth	10m/40m (Có vật cản/không có vật cản)
Tuổi thọ đèn	25.000 giờ

Cài đặt điều khiển thiết bị

Cho thiết bị gia nhập mạng

Để cho đèn gia nhập vào mạng Bluetooth của HC ta thực hiện các bước sau:

- Bước 1:** Bật/Tắt nguồn cho đèn 5 lượt để đưa đèn vào chế độ gia nhập mạng (Giữa mỗi lần chuyển từ Tắt -> Bật thời gian vào khoảng 5 giây).

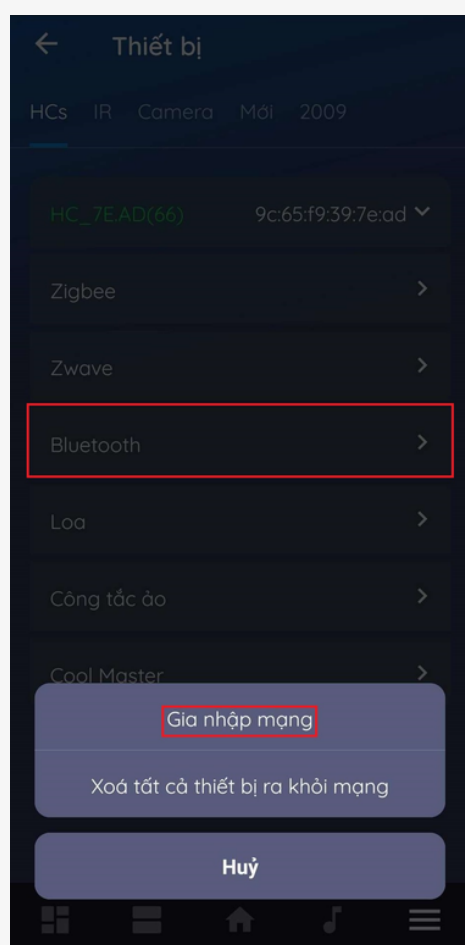


Đưa đèn vào chế độ gia nhập (Sau 2 phút đèn sẽ tự động thoát chế độ).

- Bước 2:** Sau khi thực hiện thao tác như trên sau ta sẽ thấy đèn nháy 2 lần. Tiếp theo, người dùng vào App Lumi Life => chọn HC => Bluetooth => Ấn "Gia nhập mạng"



Đèn nháy 2 lần.

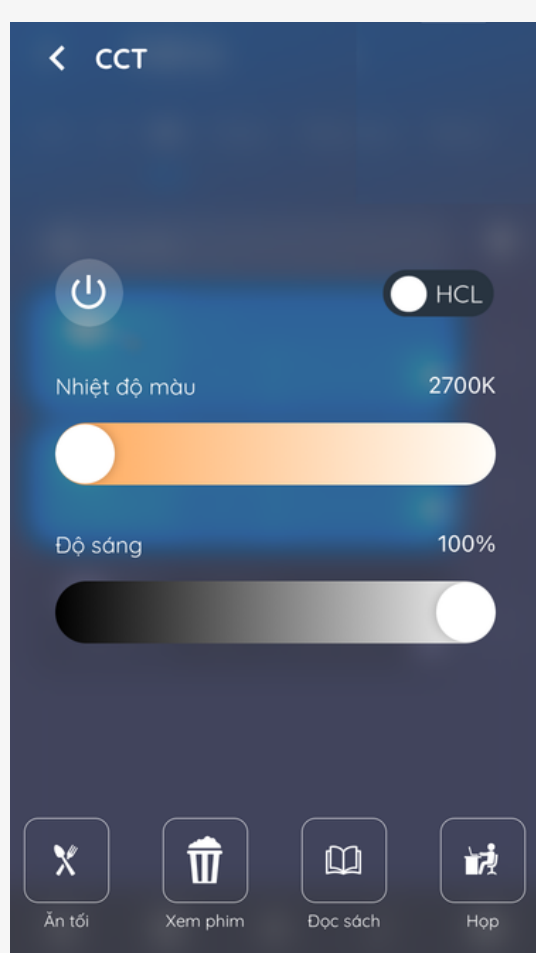


Gia nhập mạng trên App.

- Quan sát trạng thái của đèn, nếu đèn nháy 2 lần, sau đó đèn sáng vàng rồi giảm dần độ sáng có nghĩa là đã gia nhập mạng thành công.

NOTE: Khi đèn đang trong chế độ gia nhập mạng mà có một bộ điều khiển trung tâm khác mở gia nhập, thì đèn sẽ xóa bỏ thông tin mạng cũ và tự động chuyển sang mạng Bluetooth mới.

Điều khiển thiết bị trên ứng dụng Lumi Life



Điều khiển các chức năng cơ bản (nhiệt độ màu, tăng giảm độ sáng hay bật/tắt) ở trên App.