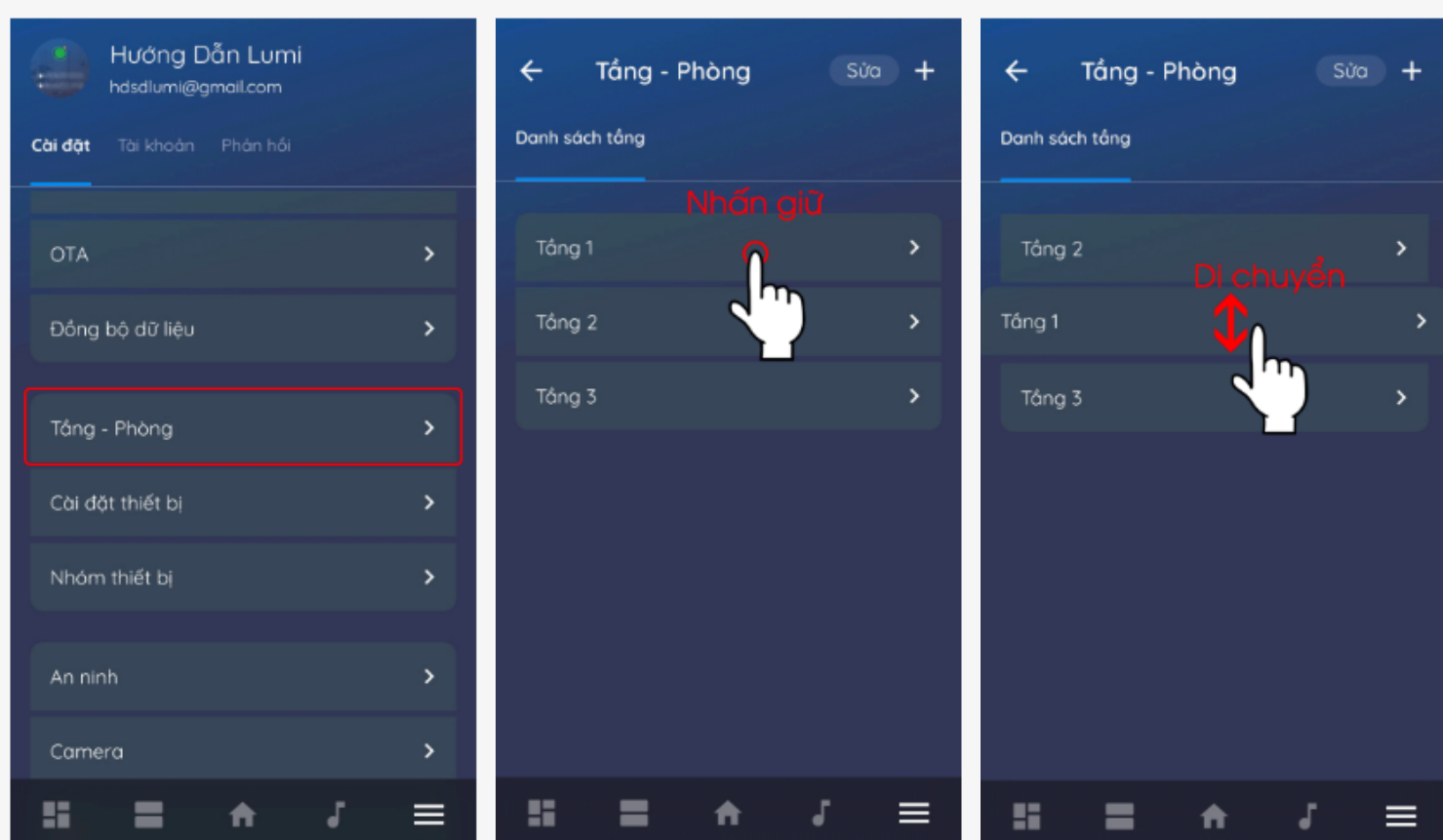


Tùy Chỉnh Tầng Phòng

Sắp xếp thứ tự tầng

Bước 1: Người dùng chọn cài đặt, chọn **Tầng – Phòng**.

Bước 2: Trên màn hình hiển thị danh sách tầng, người dùng thao tác ấn giữ tên tầng và kéo thả đến vị trí mong muốn. App hiển thị thông báo **Sửa thứ tự tầng thành công**.

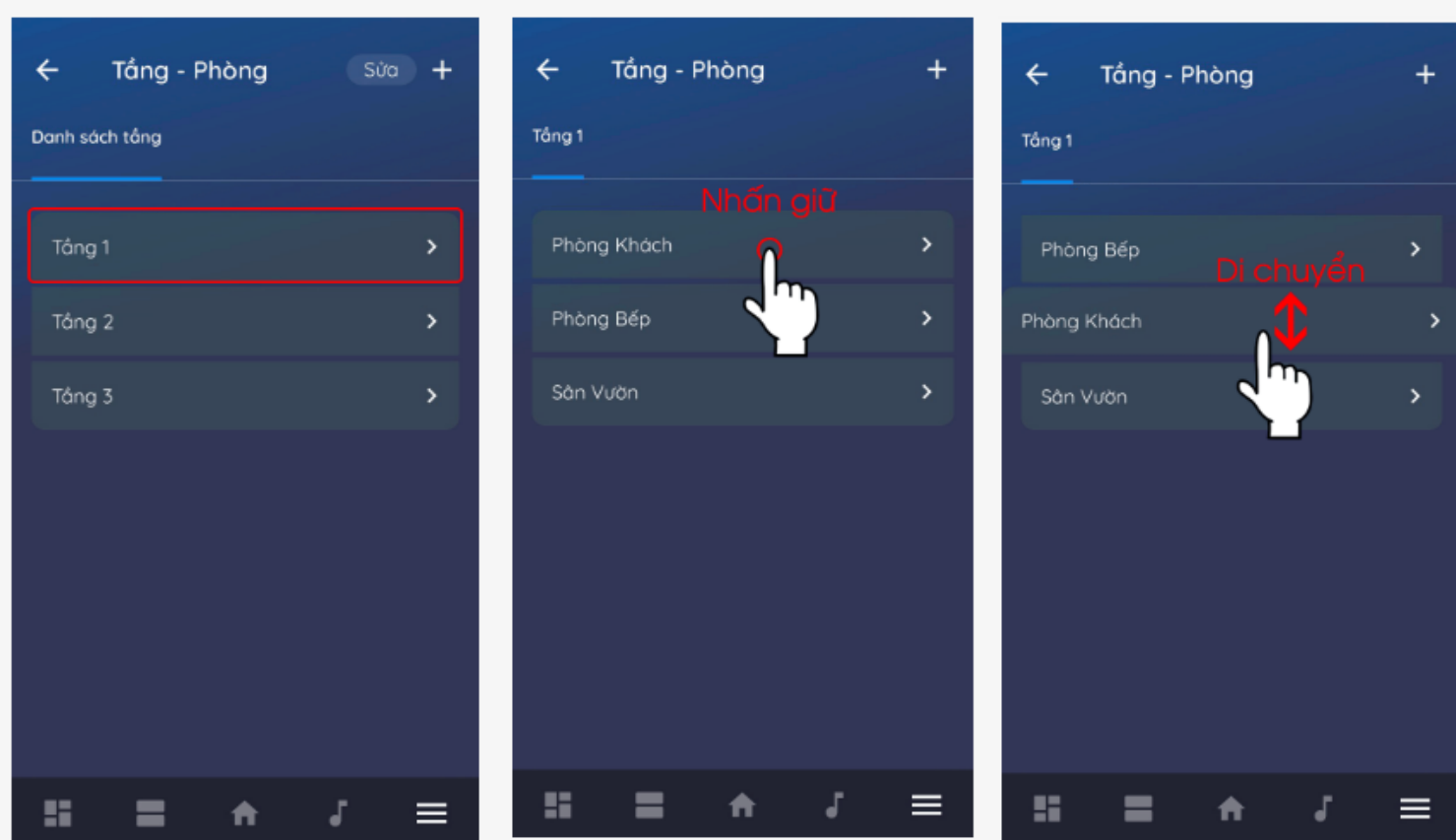


Sắp xếp thứ tự tầng

Sắp xếp thứ tự phòng

Bước 1: Tại phần cài đặt Tầng phòng, người dùng chọn tầng muốn sắp thứ tự phòng.

Bước 2: Trên màn hình hiển thị danh sách phòng, người dùng thao tác ấn giữ phòng và kéo thả đến vị trí mong muốn. App hiển thị thông báo **Sửa thứ tự phòng thành công**.

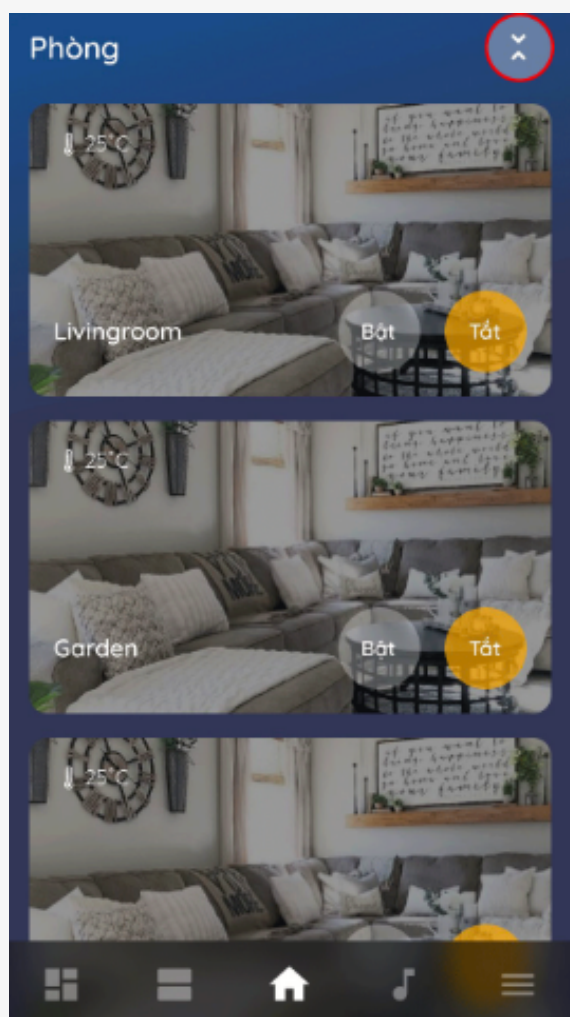


Sắp xếp thứ tự các phòng

Tùy chỉnh kích thước phòng

Bước 1: Ở màn hình chính chọn icon ngôi nhà. Chọn tầng chứa các phòng muốn tùy chỉnh kích thước.

Bước 2: Ở màn hình danh sách các phòng, chọn icon mũi tên góc trên bên phải. Người dùng tùy chọn 1 trong 3 kích thước cho phù hợp.



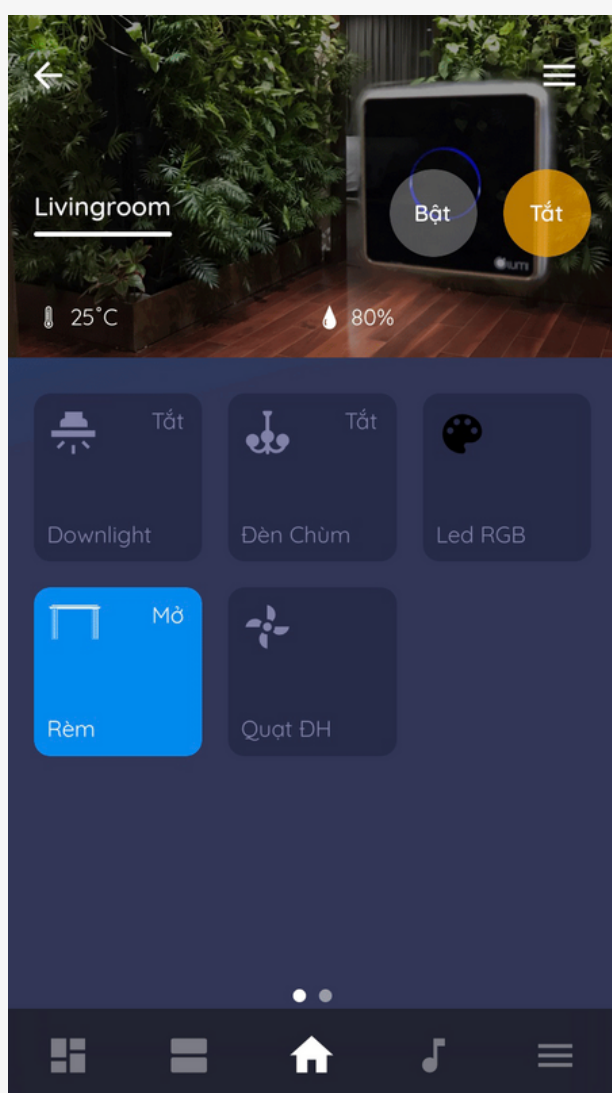
Tùy chỉnh kích thước phòng

Tùy chỉnh các thiết bị trong phòng

Bật/tắt tất cả thiết bị trong phòng

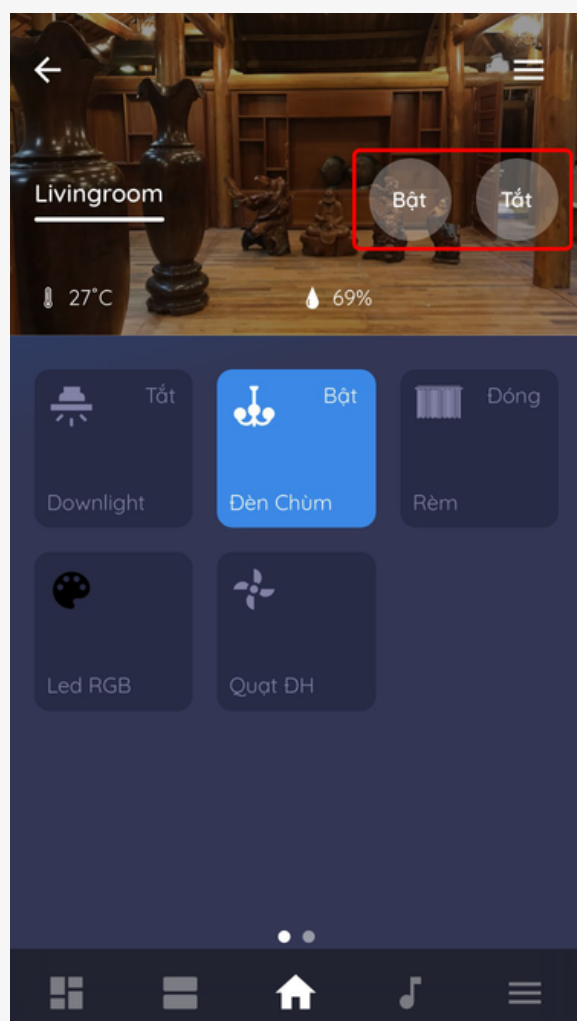
Bước 1: Người dùng chọn phòng chứa các thiết bị cần điều khiển.

Bước 2: Ở giao diện phòng, chọn icon **Bật** hoặc **Tắt** để điều khiển đồng thời tất cả thiết bị dạng on/off và thiết bị điều khiển RGB trong phòng.



Điều khiển nhiều thiết bị cùng lúc

- Icon **Bật** hiện màu da cam khi tất cả công tắc dạng on/off và thiết bị điều khiển RGB đều bật.
- Icon **Tắt** hiện màu da cam khi tất cả công tắc dạng on/off và thiết bị điều khiển RGB đều tắt.
- Icon **Bật**, **Tắt** hiện màu xám khi có một số công tắc dạng on/off và thiết bị điều khiển RGB đang bật.

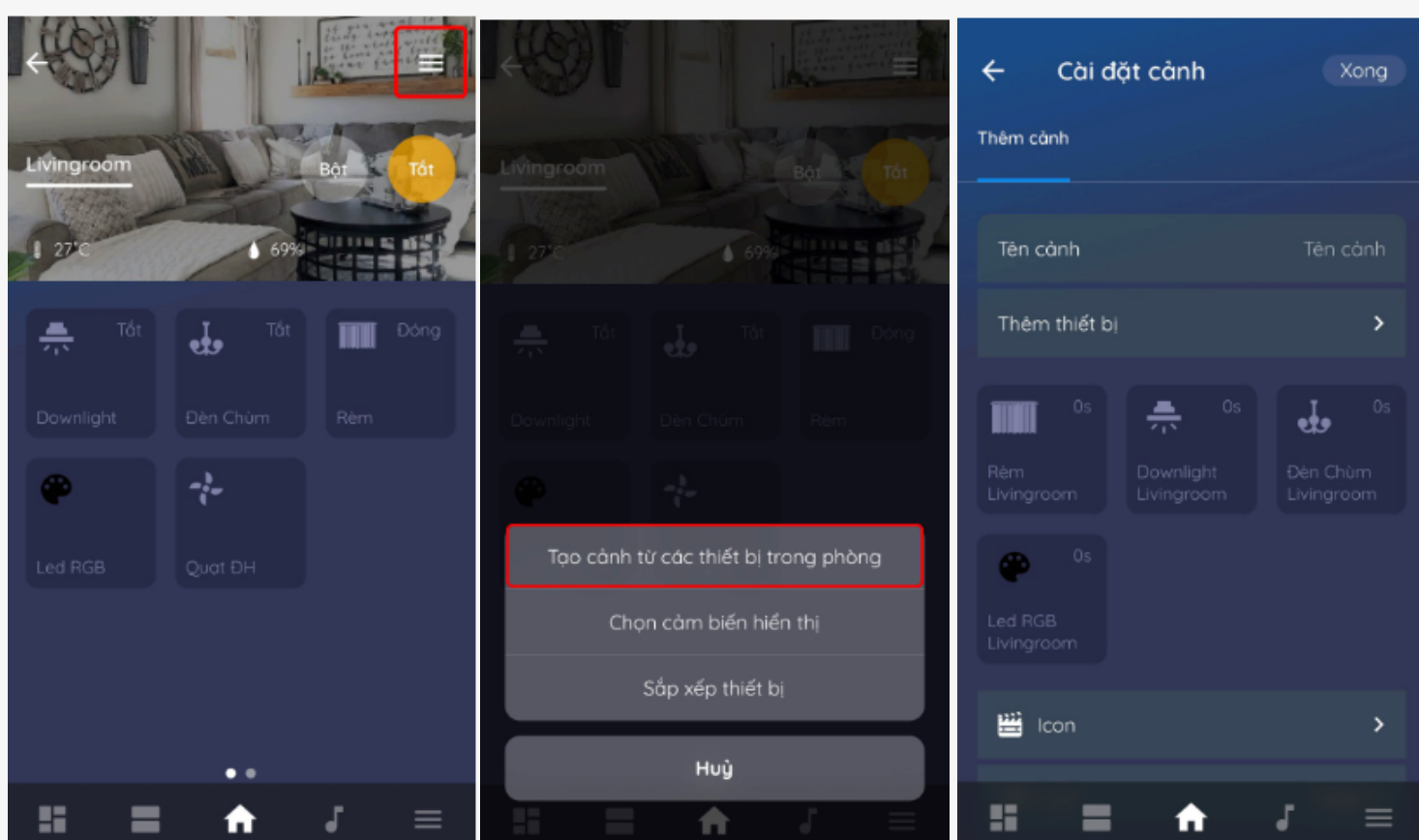


Tạo cảnh từ các thiết bị trong phòng

Bước 1: Tại giao diện phòng, chọn biểu tượng cài đặt ở góc phía trên bên phải.

Bước 2: Chọn **Tạo cảnh từ các thiết bị trong phòng**.

Bước 3: Thực hiện thao tác [cài đặt Cảnh](#) như thông thường.

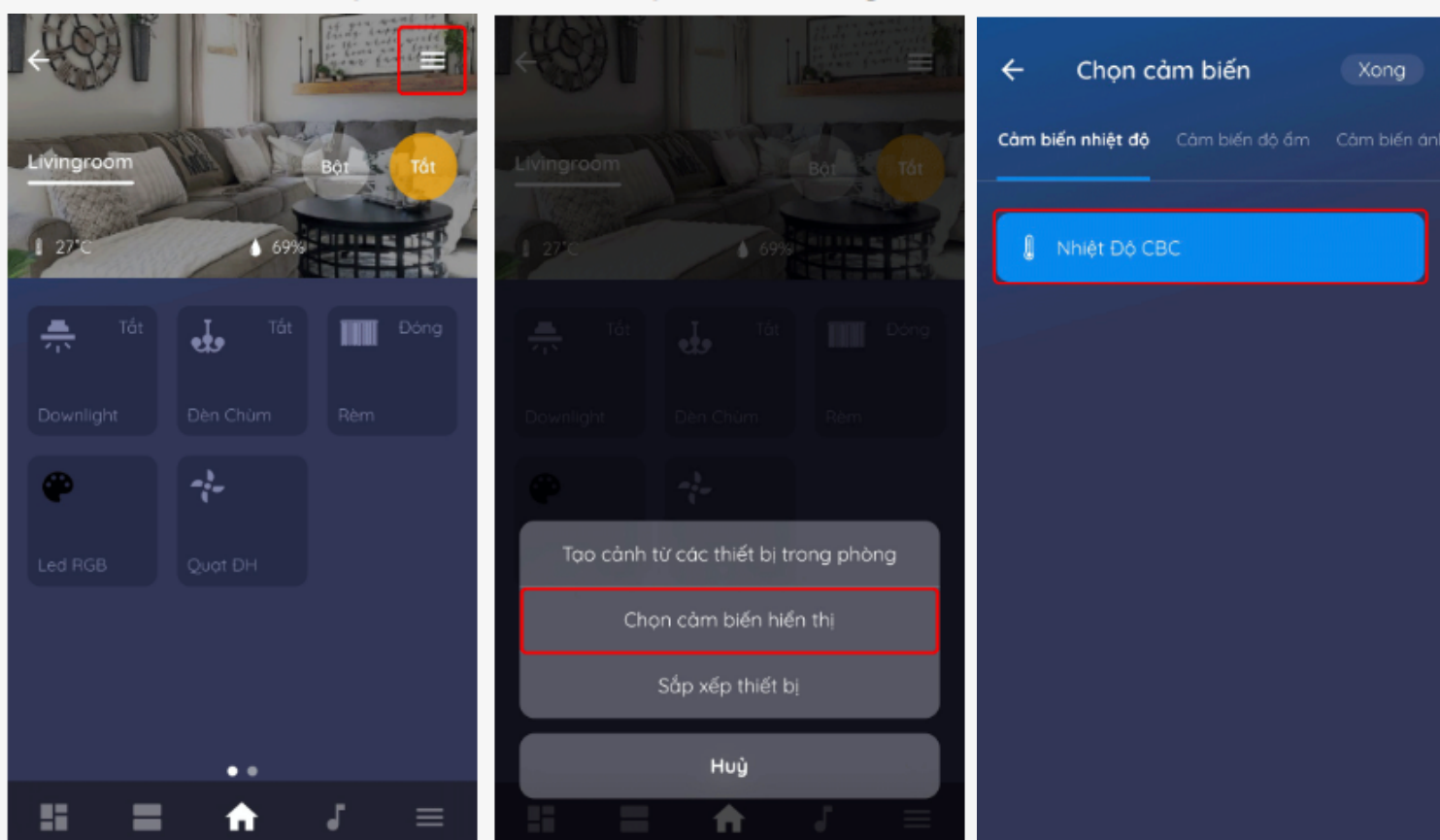


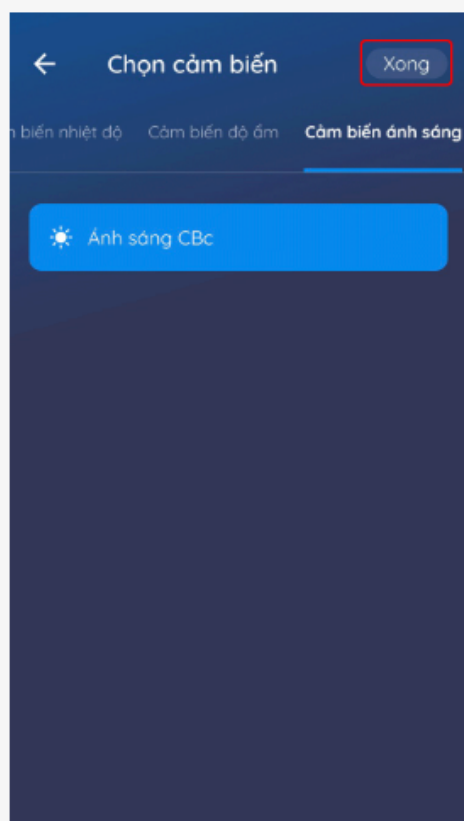
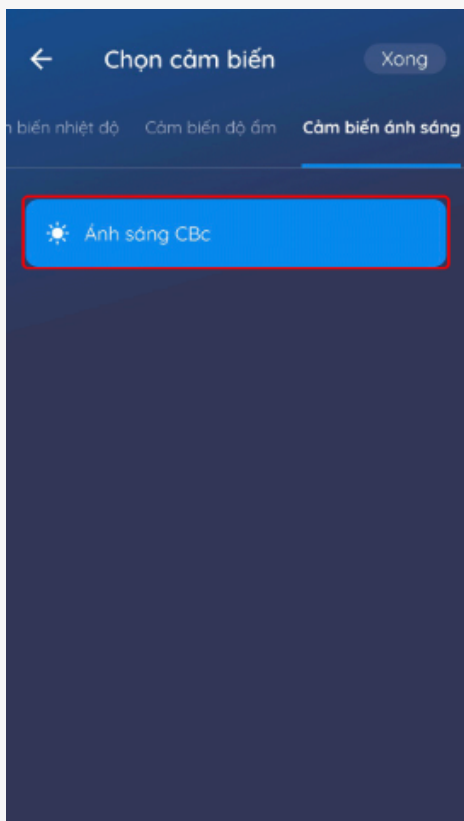
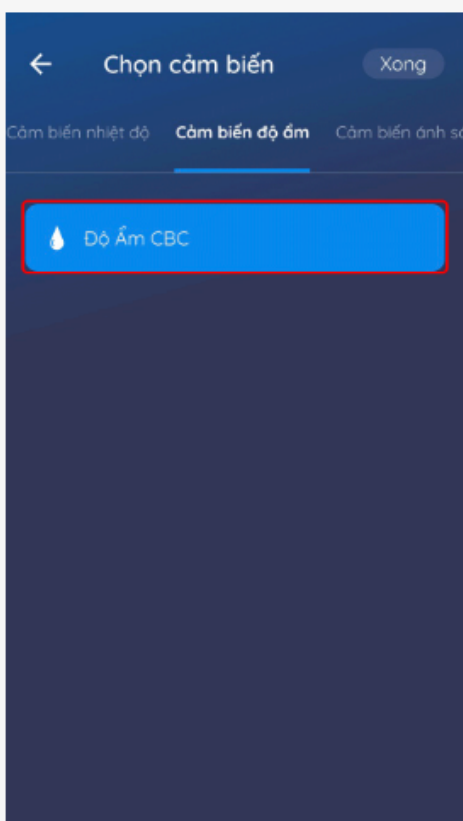
Tạo cảnh từ các thiết bị trong phòng

Chọn cảm biến hiển thị trong phòng

Bước 1: Tại giao diện phòng, chọn biểu tượng cài đặt ở góc phía trên bên phải.

Bước 2: Chọn **Chọn cảm biến hiển thị** và nhấn **Xong** để hoàn thành cài đặt.



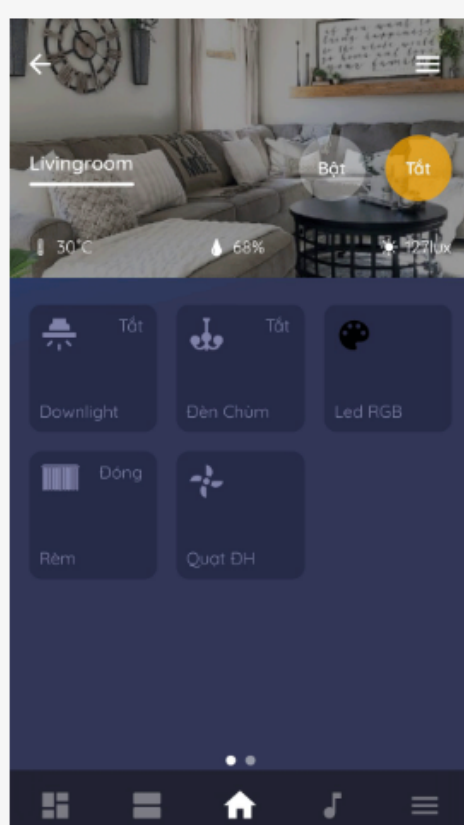
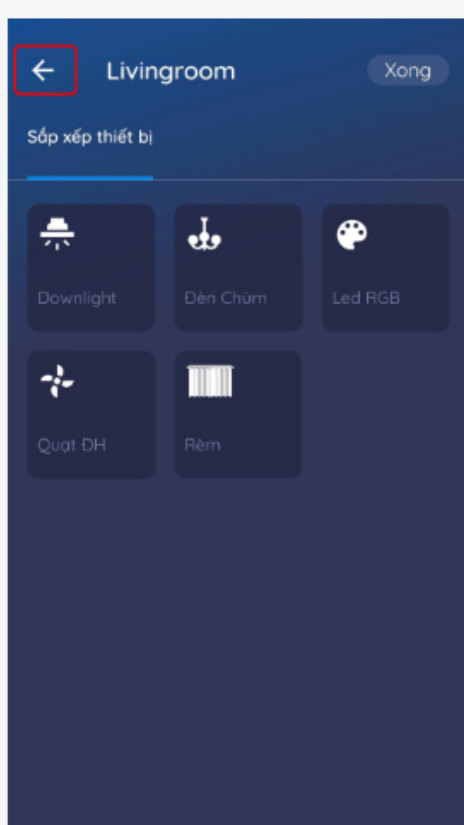
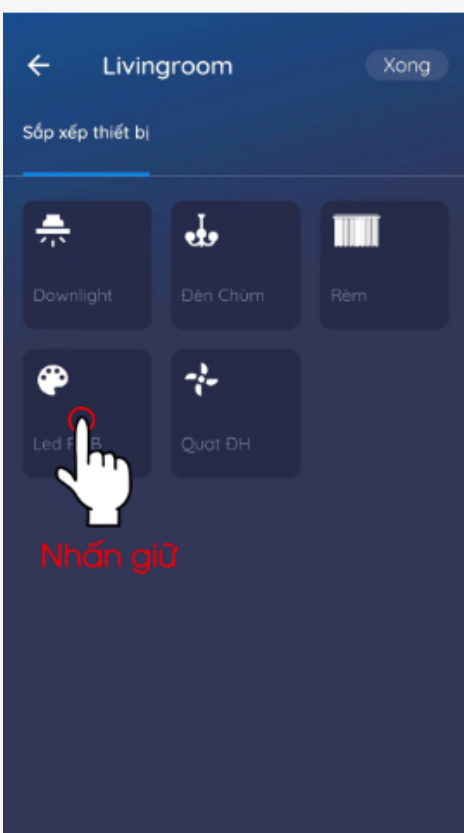
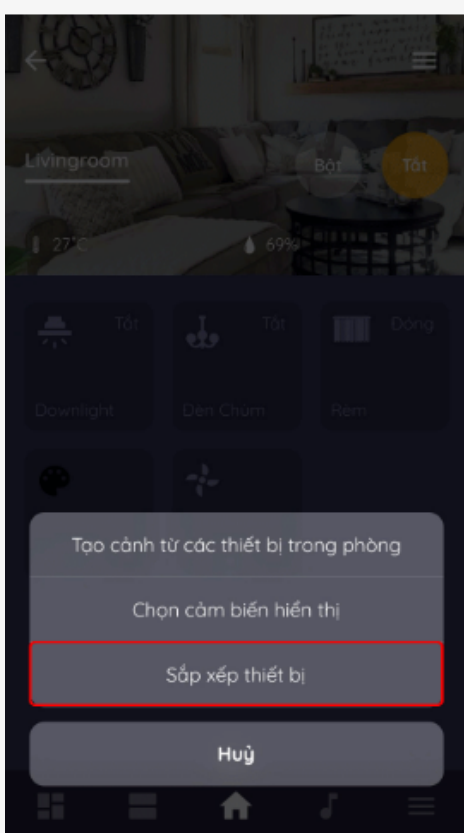
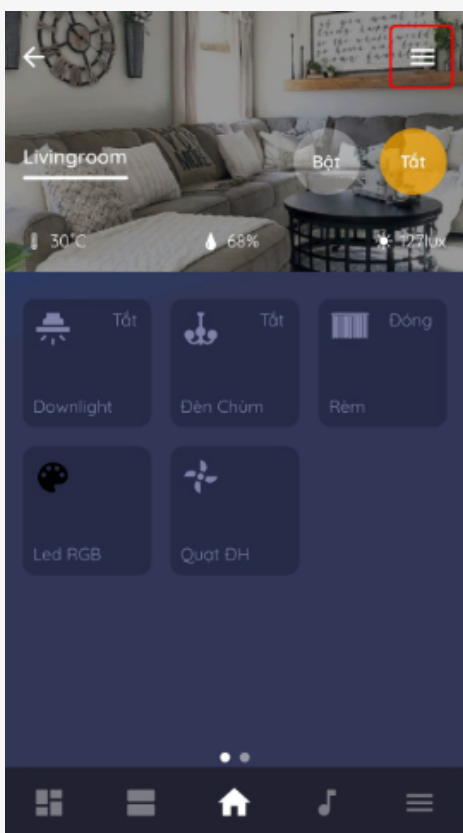


Hiển thị thông tin môi trường

Sắp xếp thiết bị trong phòng

Bước 1: Tại giao diện phòng, chọn biểu tượng cài đặt ở góc phía trên bên phải và chọn **Sắp xếp thiết bị**.

Bước 2: Ấn giữ icon thiết bị và kéo thả đến vị trí mong muốn, chọn **Xong** để lưu cài đặt.

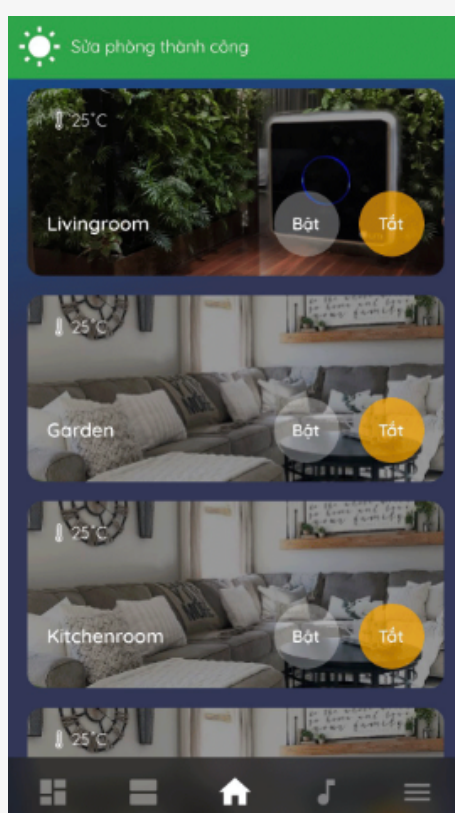
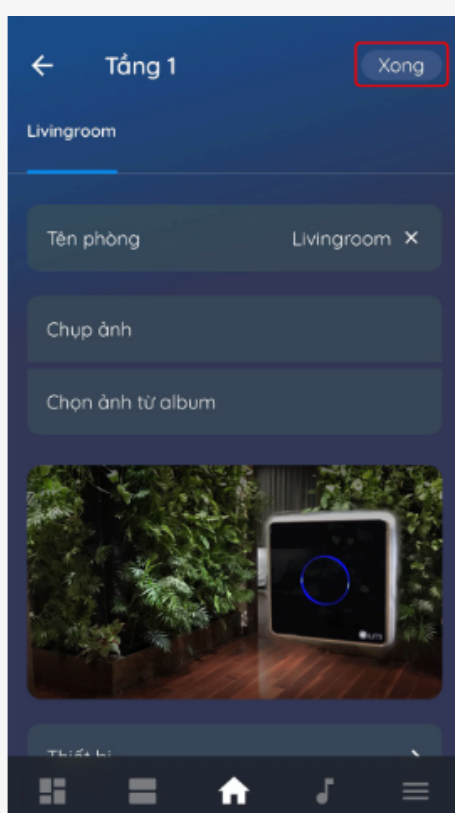
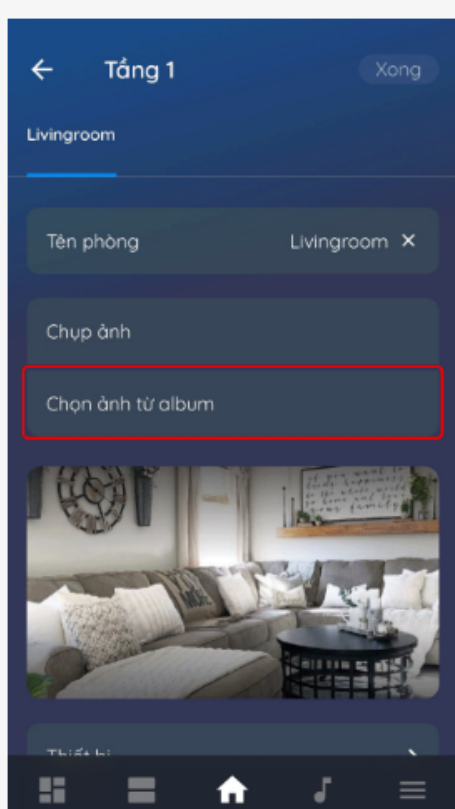
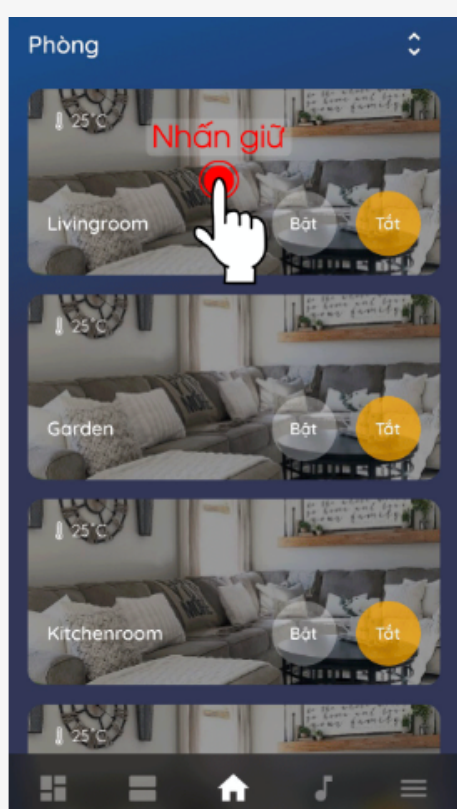


Sắp xếp thiết bị trong phòng

Thay đổi ảnh phòng

Bước 1: Tại giao diện danh sách phòng, người dùng nhấn giữ ảnh nền phòng muốn đổi, màn hình tự động chuyển sang mục cài đặt phòng.

Bước 2: Chọn chụp ảnh hoặc chọn ảnh từ album. Người dùng chọn **Xong** để hoàn thành cài đặt.



Thay đổi ảnh phòng