

Olli Maika



NOTE:

- Chỉ những loa Maika phân phối từ Lumi mới được quyền tích hợp vào hệ thống Lumi Life.
- Mỗi loa Maika chỉ có thể liên kết được với một tài khoản Lumi duy nhất, nếu muốn thay đổi khách hàng vui lòng liên hệ với bộ phận Support của Lumi.

Giới thiệu chung

Loa Maika là dòng loa thông minh được tích hợp tính năng trợ lý ảo và khả năng nghe hiểu, xử lý ngôn ngữ Tiếng Việt. Mang lại tiện dụng cho người dùng trong nước.


Các tính năng điều khiển giọng nói mà loa Maika đang hỗ trợ

- Bật/tắt các thiết bị công tắc On/Off như đèn, bình nóng lạnh, máy bơm.
- Bật/tắt điều hòa (Thông qua thiết bị IR).
- Bật/tắt quạt (Thông qua thiết bị IR).
- Điều chỉnh độ sáng của đèn chiết áp(Dimmer).
- Đóng/mở rèm.
- Điều chỉnh tốc độ quạt.
- Thay đổi màu sắc đèn RGB.
- Thay đổi màu sắc đèn, tăng giảm cường độ ánh sáng cho các thiết bị Smart Lighting.
- Kích hoạt cảnh (kịch bản).

NOTE: Những thiết bị mang tính an ninh cao như cửa cuốn, cửa cổng sẽ không được hỗ trợ điều khiển bằng giọng nói.

Cấu hình tích hợp Maika vào hệ thống Lumi

Trước khi tích hợp loa Maika vào hệ sinh thái Lumi Life người dùng cần cài đặt ứng dụng **Maika**.



MAIKA - Trợ Lý Ảo Tiếng Việt

OLLI TECHNOLOGY Năng suất ★★★★★ 86

Tất cả mọi người

Chứa quảng cáo

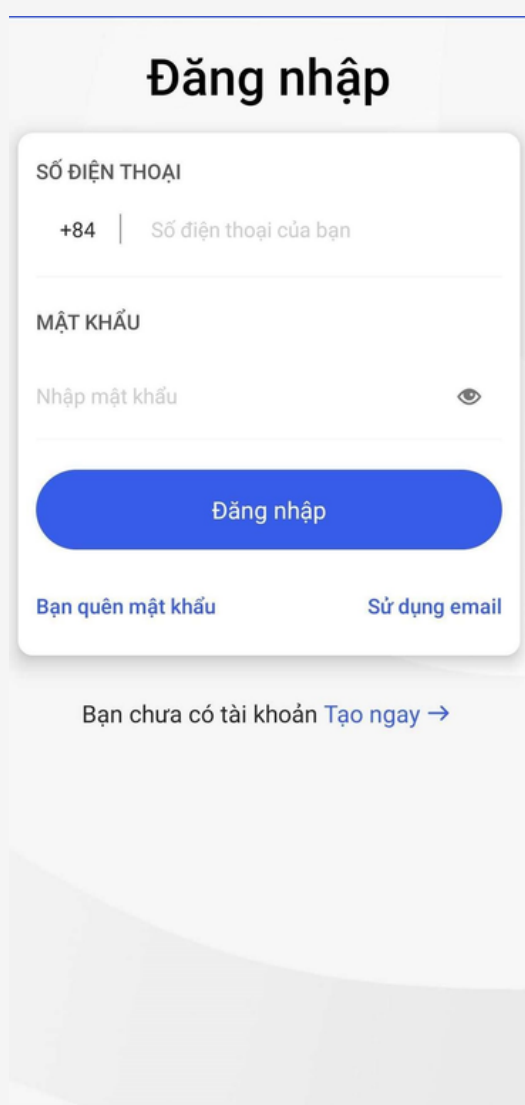
Ứng dụng này dùng được trên mọi thiết bị của bạn

Thêm vào danh sách mong muốn

[Cài đặt](#)

Ứng dụng Maika

Sau khi tải ứng dụng Maika, người dùng thực hiện thao tác đăng kí/đăng nhập vào app Maika, sử dụng email hoặc số điện thoại để đăng kí tài khoản.

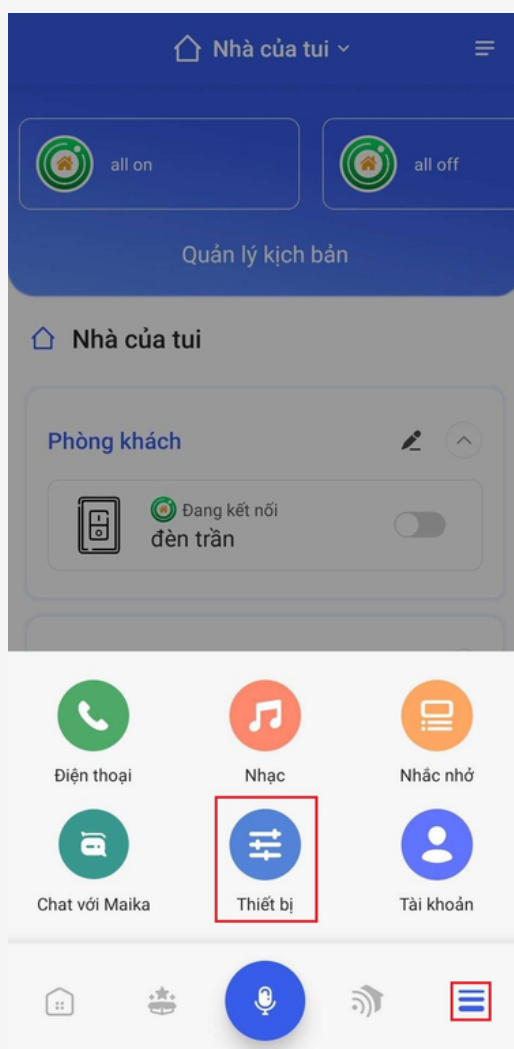


Lưu ý: Ở bước này người dùng có thể dùng email/số điện thoại bất kì, không nhất thiết là email/số điện thoại đăng nhập trên App Lumi Life.

Cài đặt loa Maika

Bước 1:

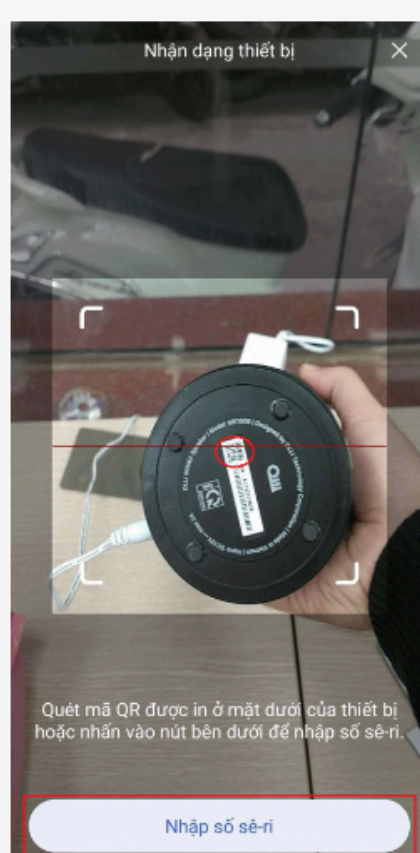
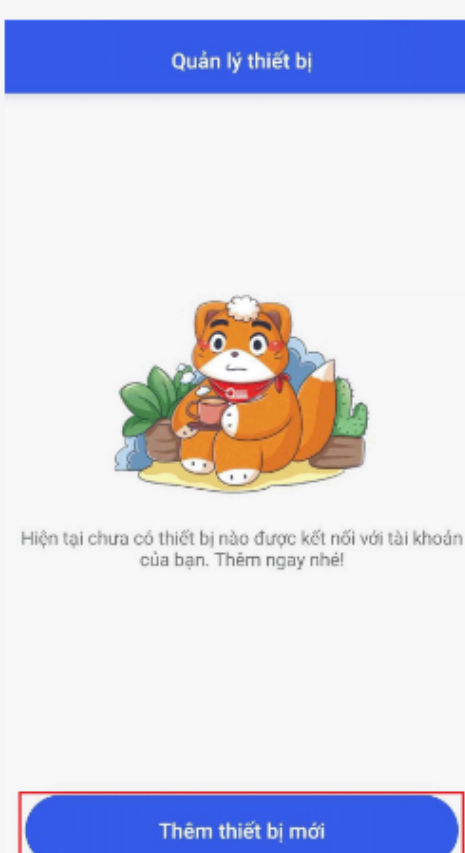
Mở app Maika, nhấn vào biểu tượng menu ở góc phải bên dưới màn hình chọn Thiết bị..



Mở app Maika, nhấn vào biểu tượng menu ở góc phải bên dưới màn hình chọn "Thiết bị".

Bước 2:

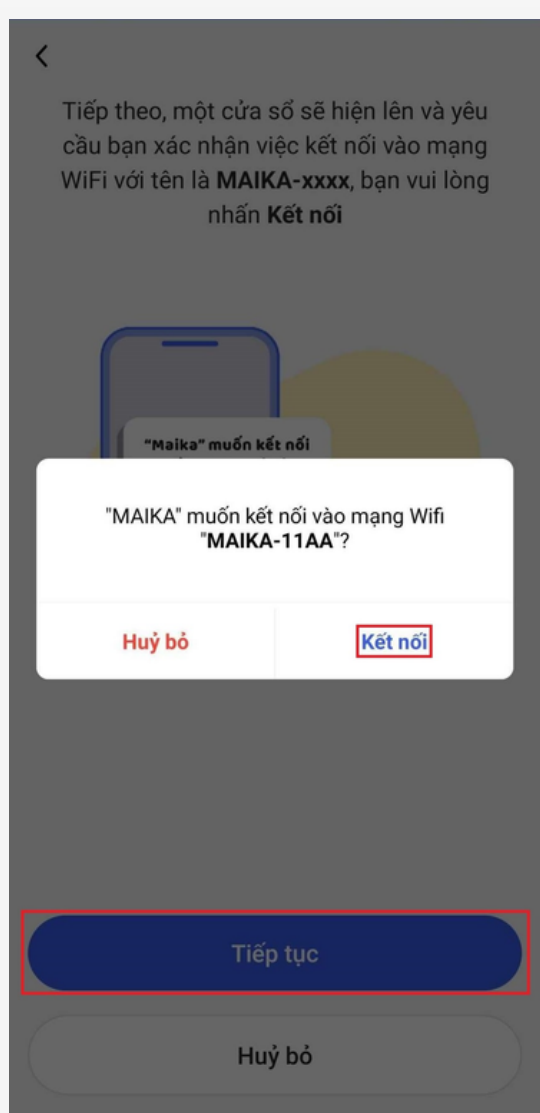
Nhấn vào nút "Thêm thiết bị mới" -> Chọn "Bắt đầu". Sau đó quét mã QR ở dưới đáy loa để kết nối giữa App với loa hoặc người dùng cũng có thể nhập trực tiếp số Serial được in dưới đáy loa.



Lựa chọn "Thêm thiết bị mới" -> Quét mã QR code hoặc nhập Serial number dưới đây loa.

Bước 3:

Cho App kết nối tới mạng Wifi mà loa đang phát ra.

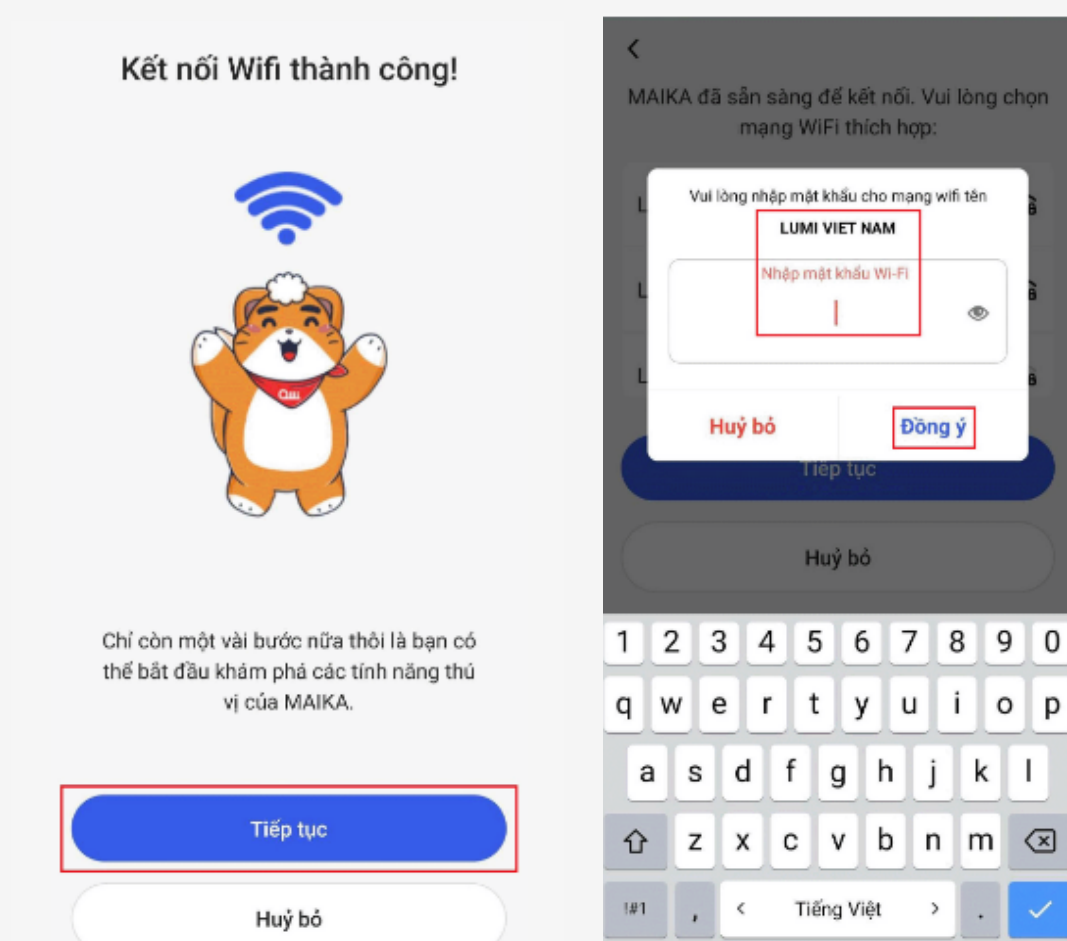


Cho ứng dụng kết nối tới mạng Wifi mà loa phát ra

NOTE: Nếu App không tìm thấy mạng Wifi mà loa đang phát ra, người dùng thực hiện tác Reset loa (Nhấn giữ 2 nút + và - (Tăng/giảm âm lượng) cũng một lúc trong khoảng 5 giây và làm theo hướng dẫn loa phát ra).

Bước 4:

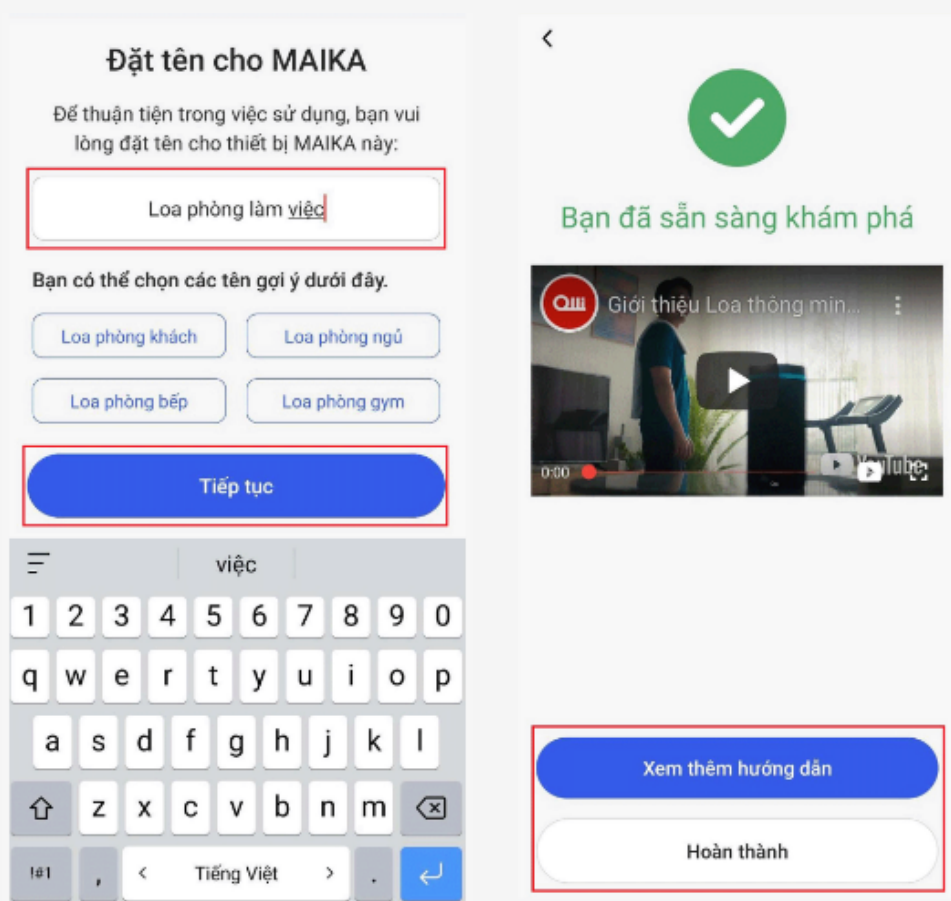
Chọn mạng Wifi trong nhà mà người dùng muốn thiết bị kết nối tới, sau đó nhập mật khẩu mạng Wifi.



Cho ứng dụng kết nối tới mạng Wifi mà loa phát ra

Bước 5:

Đặt tên cho loa và xác nhận hoàn thành cấu hình.

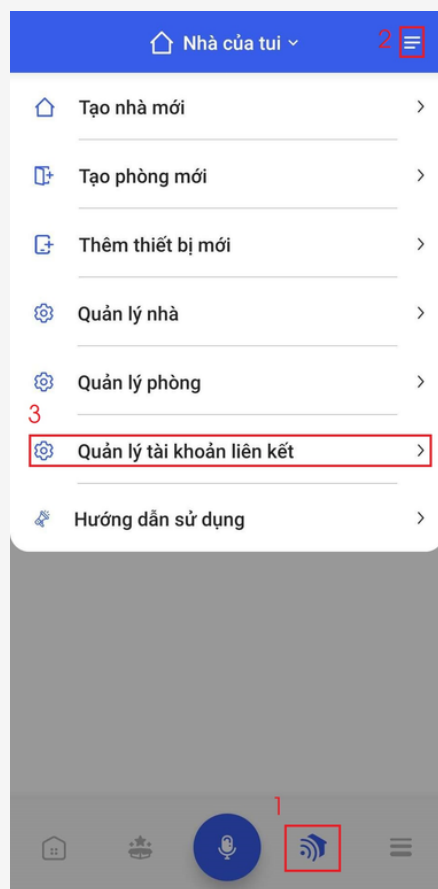


Đặt tên loa và hoàn thành việc cài đặt.

Liên kết tài khoản Maika với toàn khoản Lumi Life.

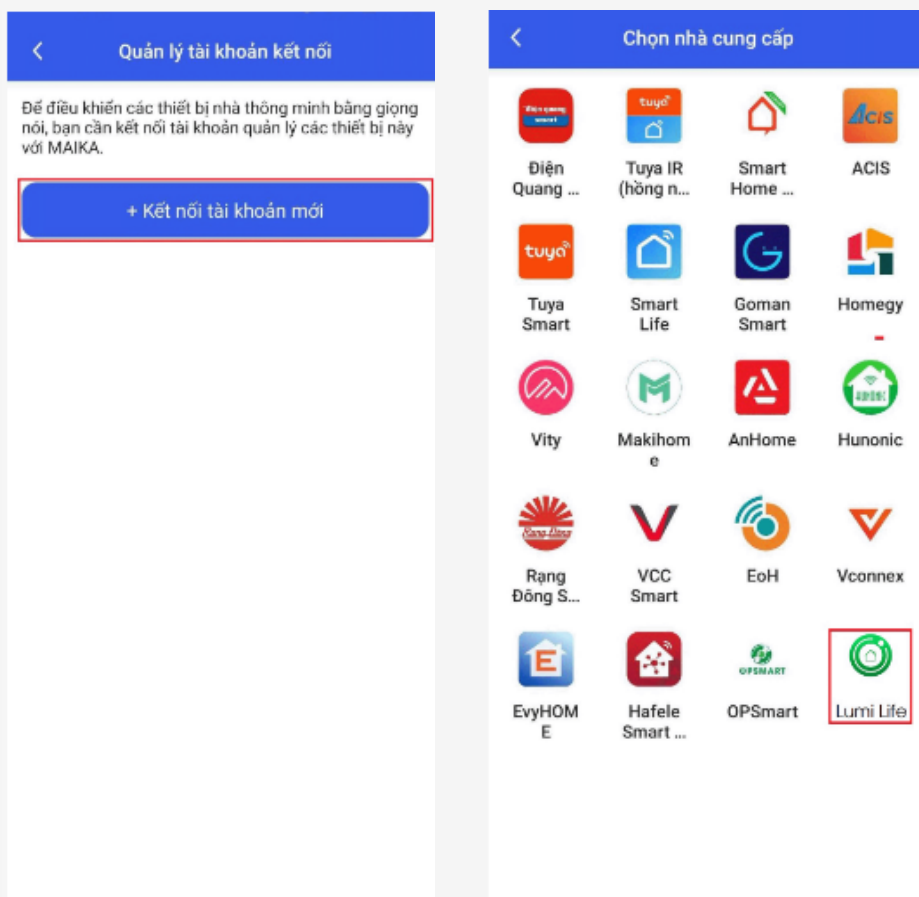
Bước 1:

Trên thanh menu bar dưới màn hình, nhấn vào biểu tượng bên phải phím micro. Trong màn hình hiện ra, nhấn biểu tượng menu ở góc trên bên phải màn hình và chọn "Quản lý tài khoản liên kết".



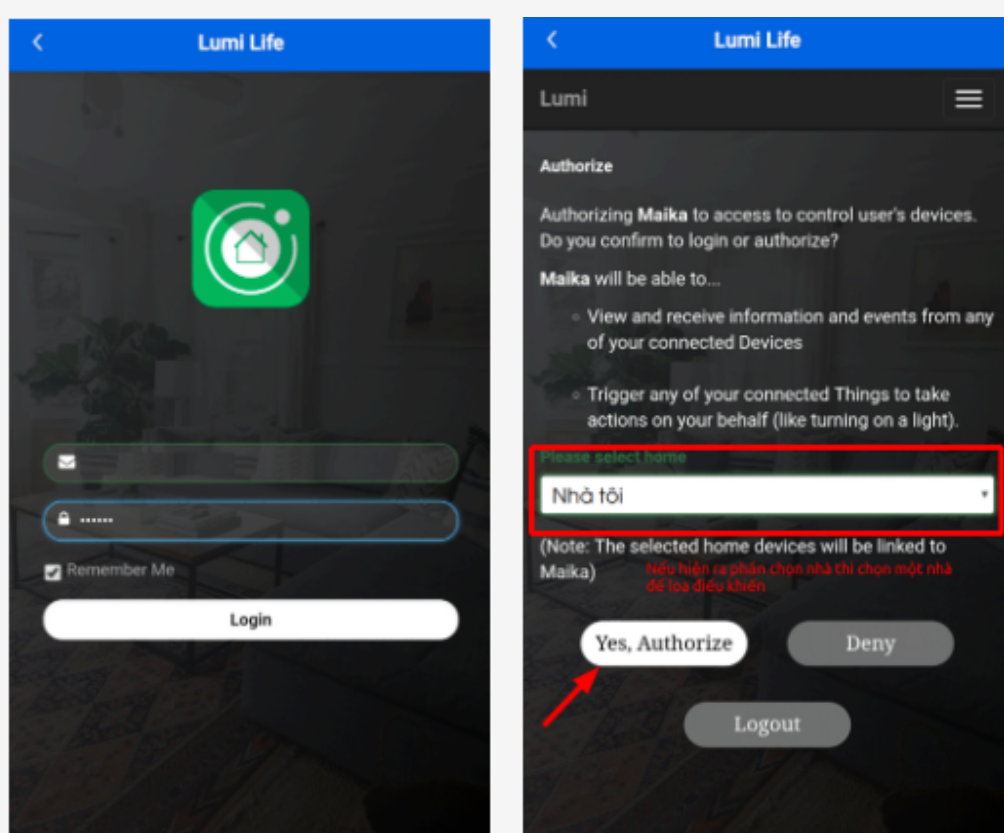
Bước 2:

Nhấn nút "Kết nối tài khoản mới" và chọn "Lumi Life" trong danh sách các nhà cung cấp



Bước 3:

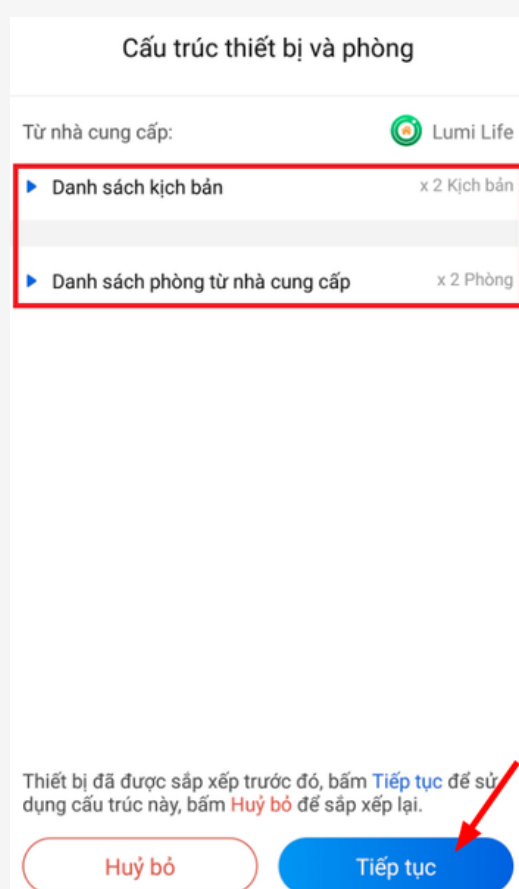
Đăng nhập bằng tài khoản Lumi Life trong màn hình hiện ra. Sau đó chọn **Yes, Authorize**. Lưu ý nếu tài khoản Lumi Life có nhiều nhà thì chọn nhà trước khi nhấn (Điều này có nghĩa loa sẽ chỉ điều khiển thiết bị của nhà đó).



NOTE: Ở đây cần phải sử dụng tài khoản Admin của nhà khách hàng.

Bước 4:

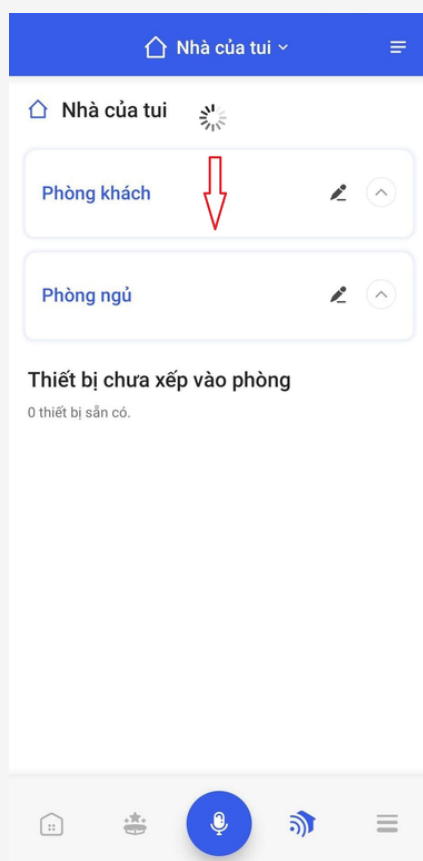
Nhấn "Tiếp tục" nếu muốn lấy cấu trúc tầng/phòng, tên thiết bị, cảnh từ bên Lumi Life. Khi đó hệ thống của Maika sẽ tự động đồng bộ cấu hình tầng/phòng, tên thiết bị từ bên hệ thống của Lumi sang. Nếu người dùng không muốn đồng bộ cấu trúc từ Lumi Life sang thì có thể cấu hình lại trên App Maika.



Điều khiển thiết bị với Maika

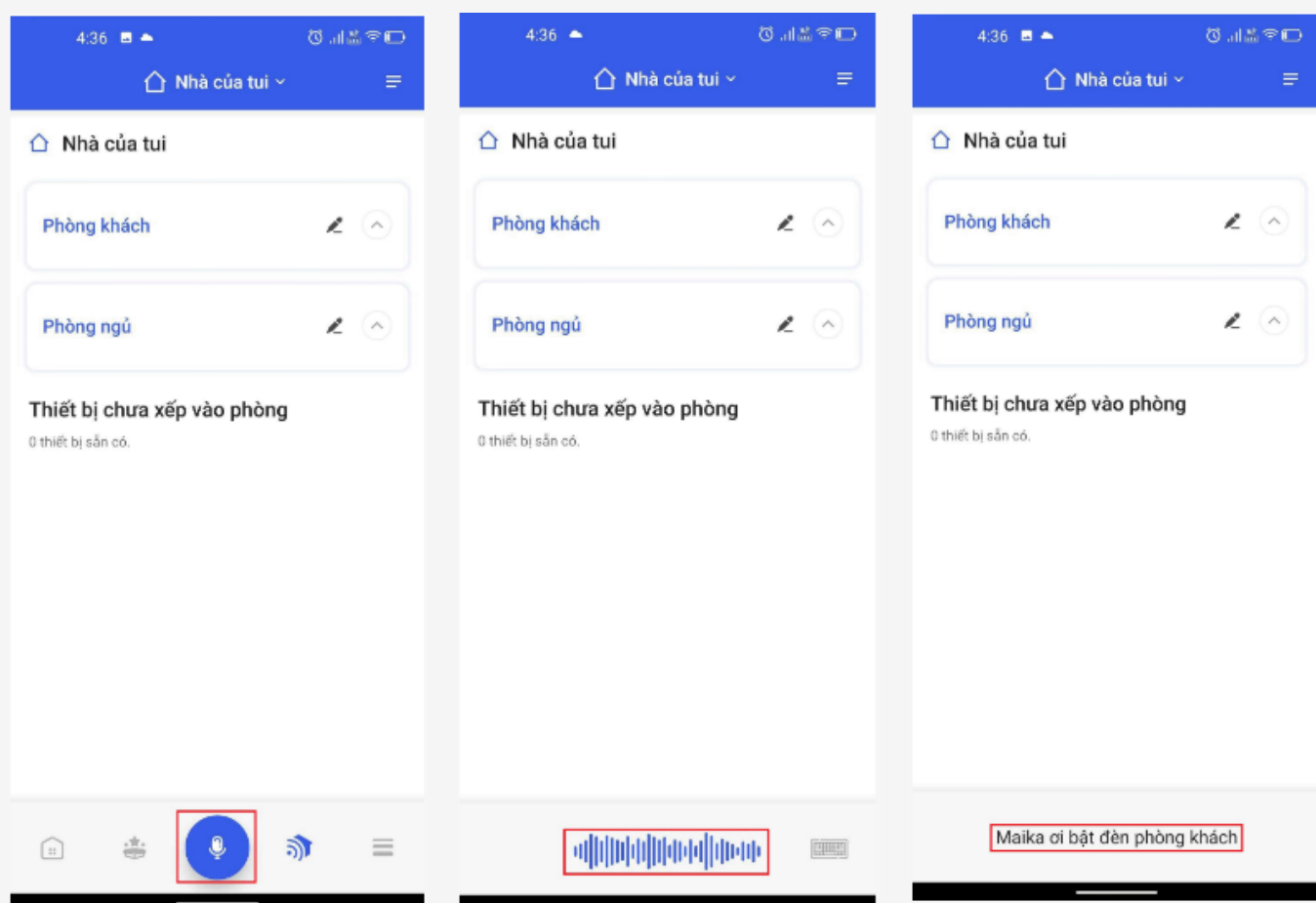
Cài đặt tên, tầng phòng cho thiết bị

- Quy tắc đặt tên:
 - Tên thiết bị, tên cảnh, tên phòng sử dụng tiếng Việt.
 - Không viết tắt tên thiết bị.
Ví dụ: DC.Curtain, PK.Đèn chùm... và không đặt tên thiết bị theo chữ cái như 6K, 3K...
 - Trong tên được đặt chỉ bao gồm chữ cái hoặc số, không sử dụng ký tự đặc biệt như: ., - , _ , @ , # , \$, % .
 - Người dùng cần đặt tên phòng và tên cảnh là duy nhất trong nhà.
 - Tên cảnh không nên chứa lệnh điều khiển: bật/tắt... hoặc chứa tên thiết bị.
 - Trường hợp có nhiều tên thiết bị giống nhau, người dùng phải thêm tên phòng ngay sau tên thiết bị. Nếu không có tên phòng, Maika sẽ điều khiển tất cả thiết bị có tên giống nhau.
- Để đồng bộ dữ liệu với hệ thống Lumi, tại màn hình chính trên ứng dụng Maika, người dùng vuốt màn hình chiều từ trên xuống, hệ thống sẽ tự động cập nhật lại dữ liệu.



Điều khiển thiết bị

- Để điều khiển thiết bị, người dùng đọc câu lệnh theo cấu trúc:
"Maika ơi + Cấu trúc lệnh điều khiển thiết bị"
- Trong đó:
 - **Maika ơi** là từ khóa để đánh thức loa thông minh.
 - **Cấu trúc lệnh** người dùng xem chi tiết ở phần dưới.
- Ngoài ra người dùng có thể điều khiển bằng ứng dụng Maika trên điện thoại hoặc đọc câu lệnh điều khiển và thu trực tiếp trên App Maika với câu lệnh như trên.



Thu câu lệnh điều khiển trên App Maika.

Mẫu câu lệnh điều khiển

- Điều khiển các loại công tắc/chiếu sáng (On/Off):
"Maika ơi, Bật/Tắt + Tên thiết bị".
Ví dụ: Maika ơi, bật đèn phòng khách.
- Điều khiển các loại công tắc chiết áp (Thay đổi được cường độ ánh sáng):
"Maika ơi, tăng/giảm + Tên thiết bị + đến mức + %".
Ví dụ:
Maika ơi, tăng độ sáng đèn chùm đến mức 50%.
- Điều khiển quạt:
Lệnh điều khiển quạt gồm: bật/tắt, chỉnh tốc độ gió, chuyển hướng.
Đối với quạt nên dùng các mức: chậm/vừa/nhanh.
"Maika ơi", bật/tắt + "Tên thiết bị".
"Maika ơi", chỉnh/thiết lập/chuyển + "Tên thiết bị" + "chậm/vừa/nhanh".
"Maika ơi", chỉnh/thiết lập/chuyển + "Tên thiết bị" + "Xoay/ngừng xoay".
Ví dụ:
Maika ơi, bật quạt phòng khách.
Maika ơi, thiết lập quạt phòng ngủ chậm.
Maika ơi, chỉnh quạt phòng ăn ngừng xoay.

- **Điều khiển điều hòa:**

Lệnh điều khiển điều hòa gồm: bật/tắt, tăng/giảm nhiệt độ, cài đặt chế độ.

"Maika ơi, bật/tắt + Tên thiết bị".

"Maika ơi, tăng/giảm + "Tên thiết bị" + lên/xuống + "Mức nhiệt độ".

"Maika ơi, chỉnh/thiết lập + "Tên thiết bị" + sang chế độ + "Tên chế độ".

Ví dụ:

Maika ơi, bật điều hòa phòng ngủ.

Maika ơi, tăng nhiệt độ điều hòa phòng khách lên 24 độ.

Maika ơi, chỉnh điều hòa phòng ngủ sang chế độ tự động.

- **Điều khiển rèm:**

"Maika ơi, Đóng/Mở + Tên thiết bị".

Ví dụ:

Maika ơi, đóng rèm phòng ngủ.

Maika ơi, mở rèm phòng khách.

- **Điều khiển LED 16 triệu màu (RGB):**

Lệnh cài đặt màu sắc có thể sử dụng: bật, tắt, đặt loại màu.

Màu Black tương đương với led tắt.

"Maika ơi, bật/tắt + "Tên thiết bị".

"Maika ơi, chỉnh + "Tên thiết bị" + "màu sắc".

Ví dụ:

Maika ơi, chỉnh đèn tường về màu đỏ.

- **Kích hoạt cảnh:**

"Maika ơi", "tên cảnh".

Ví dụ: Maika ơi, tiếp khách.