

# Google Assistant

## Giới thiệu chung

Google Assistant là trợ lý ảo của Google. Trợ lý ảo thông minh Google Assistant sẽ giúp người dùng làm rất nhiều việc thông qua các câu lệnh điều khiển mà không cần động tay, động chân như: tra cứu thông tin, báo thức, bật tắt các thiết bị thông minh trong nhà,....

## Các dòng loa Google Assistant

Các dòng loa do chính Google tự làm bao gồm: Google Home Mini, Google Home, Google Home Max, Google Home Hub. Tất cả dòng loa đều có thể tích hợp hệ thống nhà thông minh Lumi để điều khiển các thiết bị điện trong nhà.



Các dòng loa google assistant

### **Lưu ý:**

- Trong bài viết hướng dẫn này sẽ thực hiện trên thiết bị Google Home Mini.
- Hiện tại tất cả dòng loa chưa hỗ trợ tiếng Việt.

## Các tính năng điều khiển giọng nói mà Lumi đang hỗ trợ

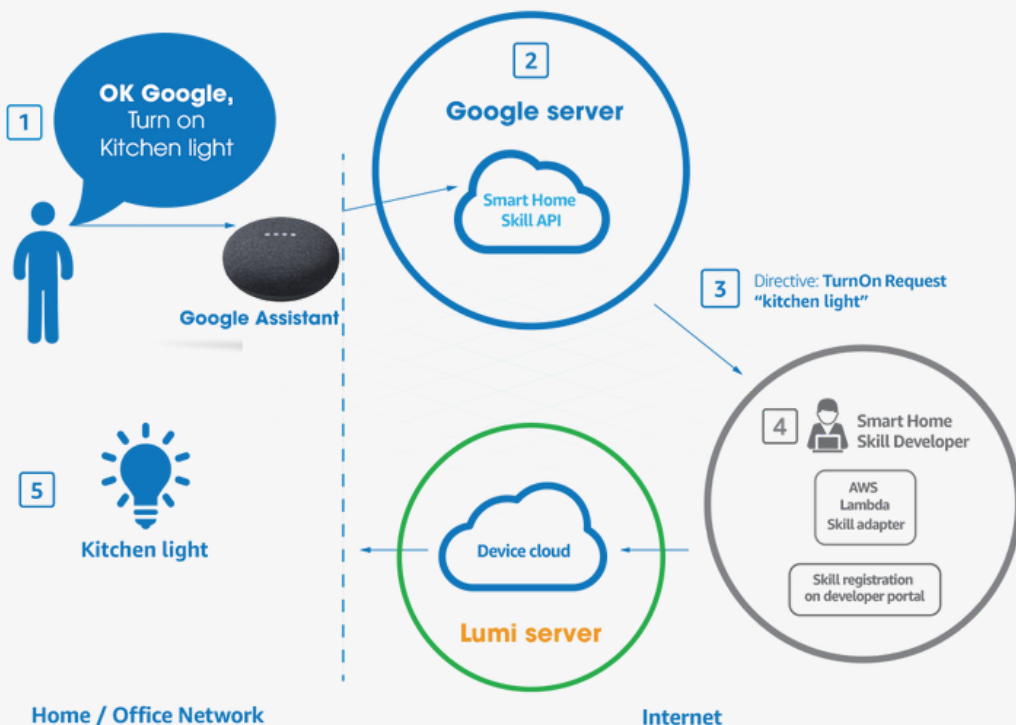
- Bật tắt các thiết bị công tắc On/Off như đèn, bình nóng lạnh, máy bơm.
- Bật/tắt điều hòa (Thông qua thiết bị IR).
- Điều chỉnh độ sáng của đèn chiết áp(Dimmer).
- Đóng/mở rèm.
- Điều chỉnh tốc độ quạt.
- Thay đổi màu sắc đèn RGB.
- Thay đổi màu sắc đèn, tăng giảm cường độ ánh sáng cho các thiết bị Smart Lighting.
- Kích hoạt cảnh (kịch bản).

**NOTE:** Những thiết bị mang tính an ninh cao như cửa cuốn, cửa cổng sẽ không được hỗ trợ điều khiển bằng giọng nói.

## Mô hình hoạt động Google Assistant với Lumi

Người dùng ra lệnh điều khiển bằng giọng nói, loa Google Assistant thu lại câu lệnh chuyển lên Google server xử lý và gửi câu lệnh xuống Smart Home Skill Developer.

Smart Home Skill Developer gửi API điều khiển thiết bị xuống Server Lumi, từ Server Lumi sẽ gửi lệnh điều khiển xuống thiết bị thông qua bộ điều khiển trung tâm (HC).



Mô hình hoạt động Google Assistant với Lumi

## Cấu hình tích hợp Google Assistant vào hệ thống Lumi

Trước khi tích hợp hệ thống Google Assistant người dùng cần cài đặt ứng dụng Google Home.



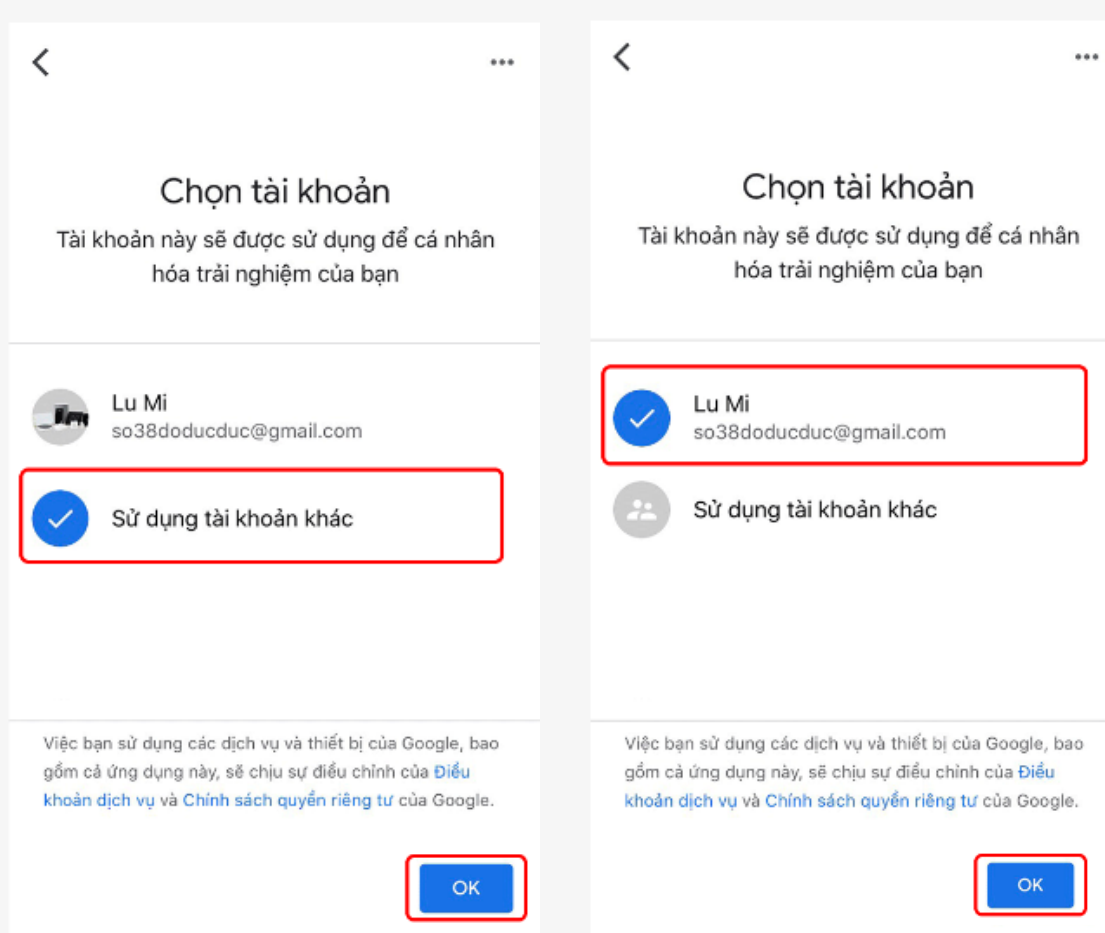
Ứng dụng google home

### Cài đặt Google Home Mini

**Bước 1: Đăng nhập ứng dụng Google Home.**

Người dùng chọn tài khoản email của Google đang đăng nhập sẵn trên máy hoặc lựa chọn email khác để đăng nhập.

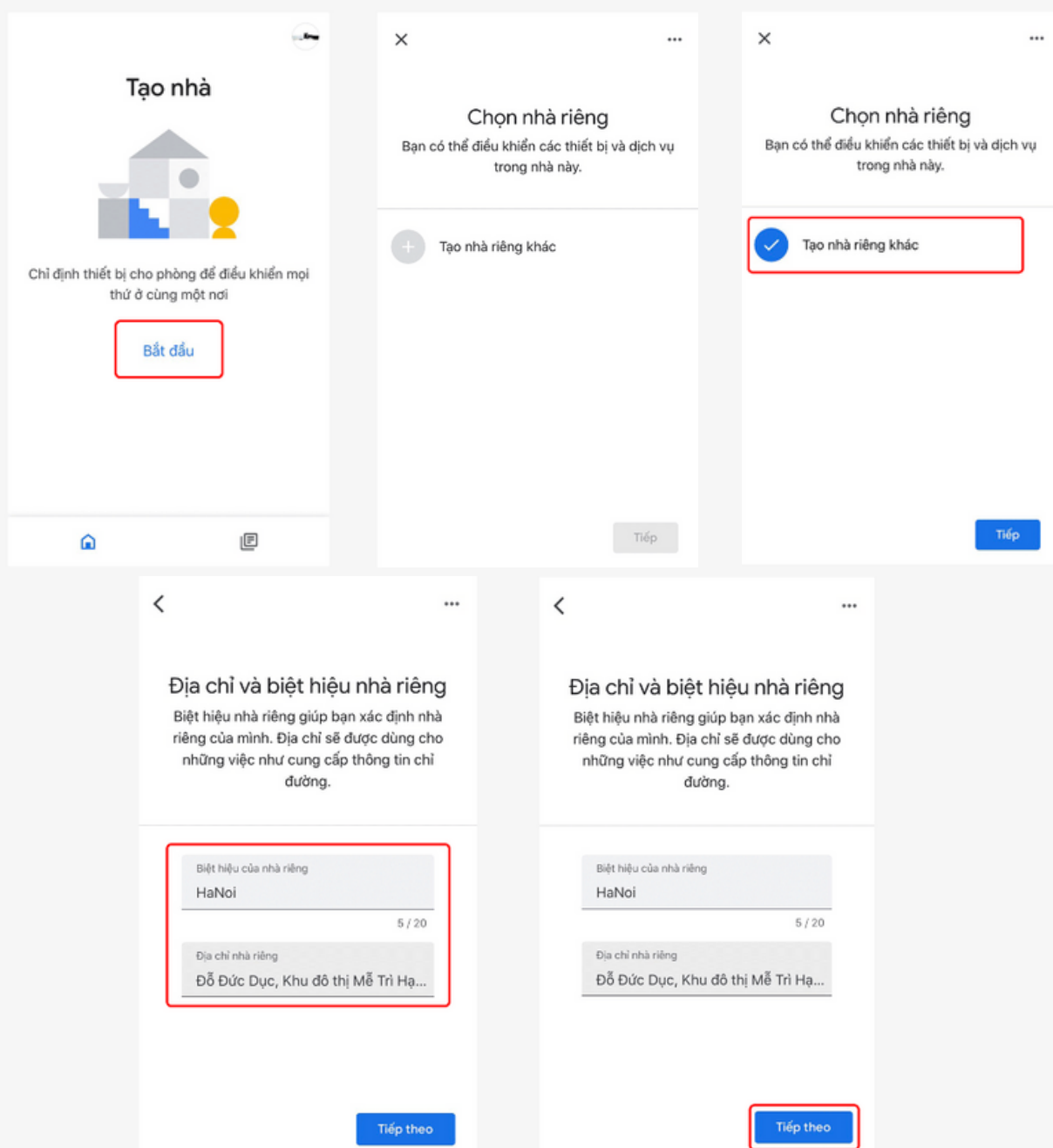
**Lưu ý:** Ở bước này người dùng có thể dùng email cá nhân bất kỳ của Google, không nhất thiết là tài khoản đăng nhập trên App Lumi Life.



Đăng nhập tài khoản google

**Bước 2: Tạo nhà mới trên App Google Home.**

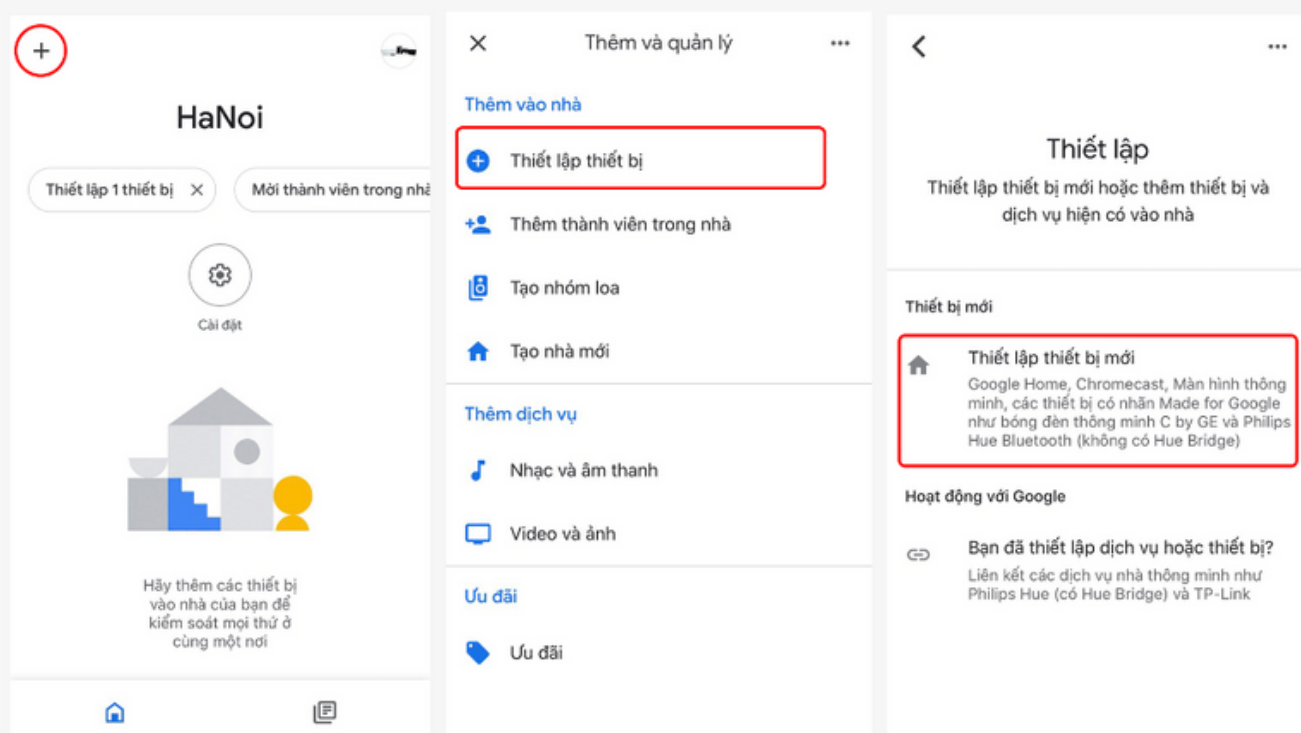
Người dùng chọn **Bắt đầu** để tạo nhà, chọn **Tạo nhà riêng khác** sau đó điền các thông tin: tên nhà, địa chỉ nhà, rồi chọn **Tiếp theo** để tiếp tục cài đặt.



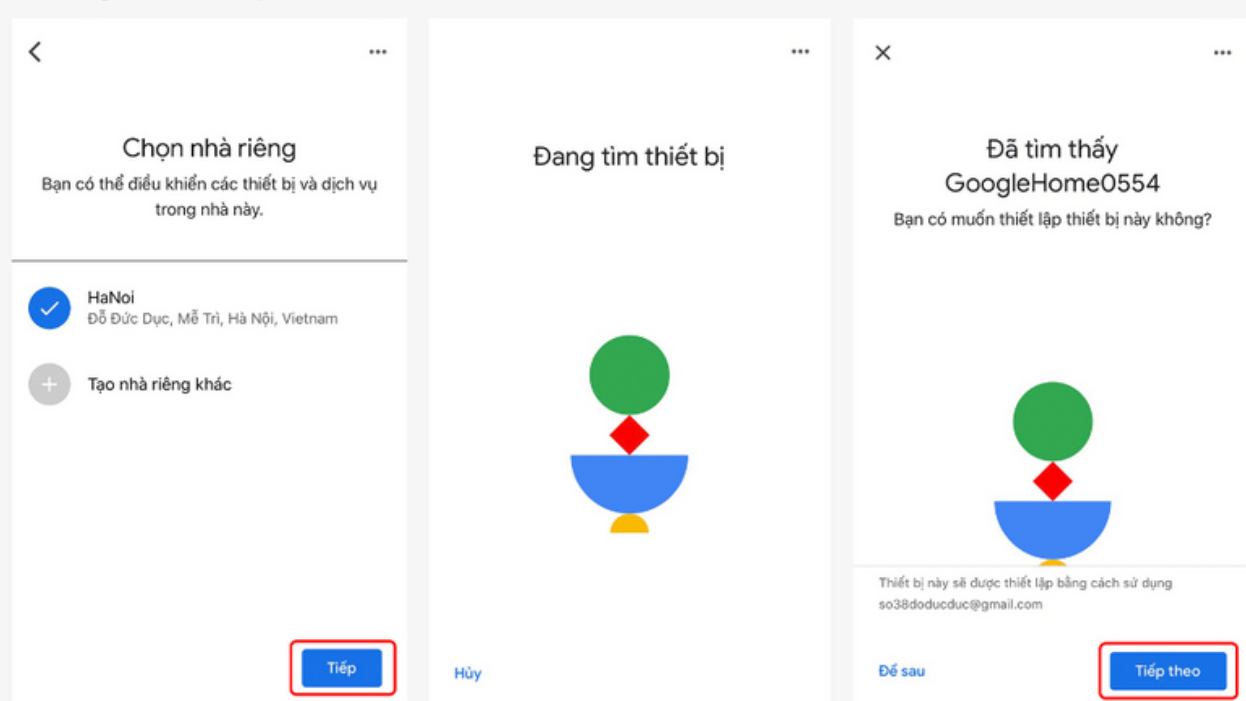
Tạo nhà trên google home

### Bước 3: Cấu hình loa thông minh Google home mini.

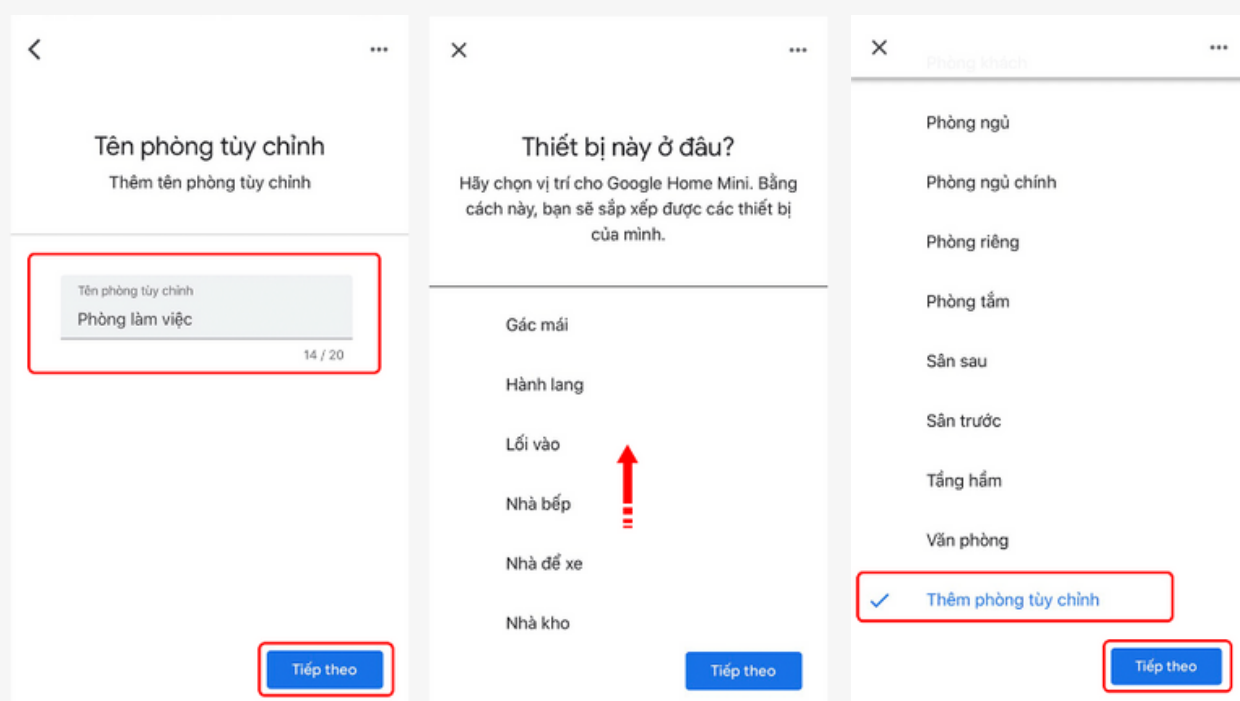
- Đầu tiên người dùng nhấn dấu "+" góc trái màn hình chính hoặc chọn gợi ý Thiết lập 1 thiết bị ở màn hình, chọn **Thiết lập thiết bị** và chọn **Thiết lập thiết bị mới**.



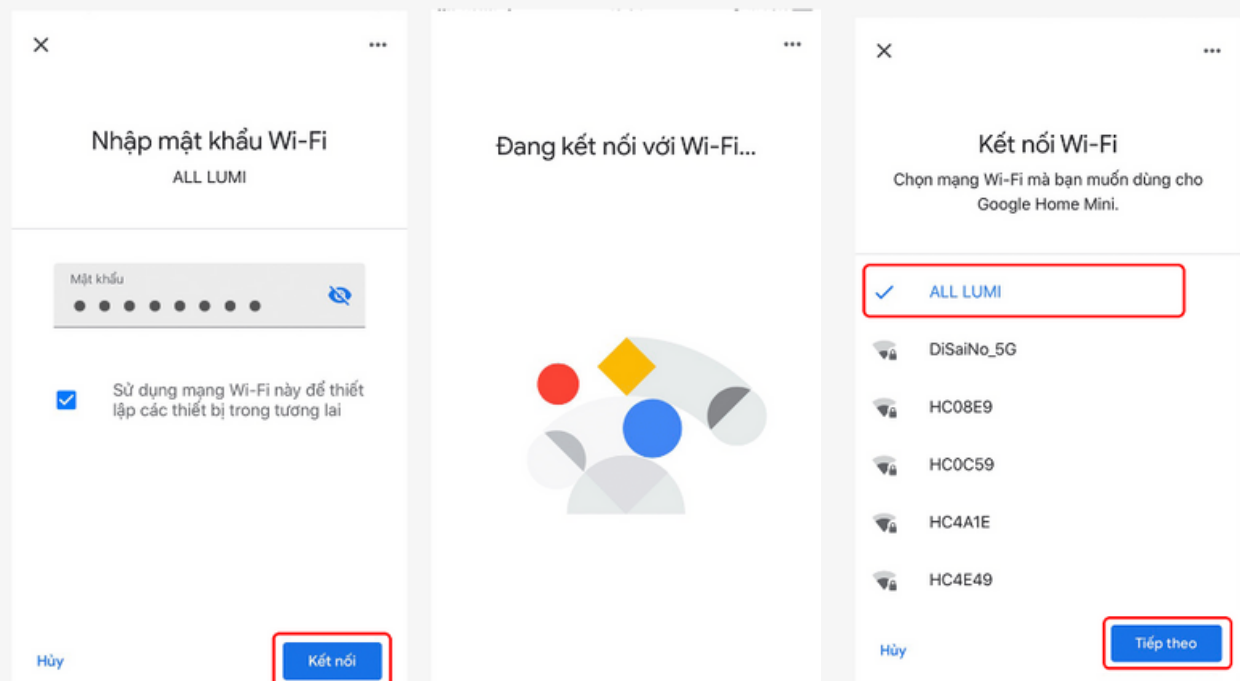
- Tiếp theo người dùng chọn nhà muốn cài đặt loa google home mini rồi nhấn **Tiếp**, ứng dụng sẽ tự động tìm thấy loa ở gần vị trí điện thoại. Người dùng chọn **Tiếp theo** để kết nối với loa và tiếp tục cài đặt.



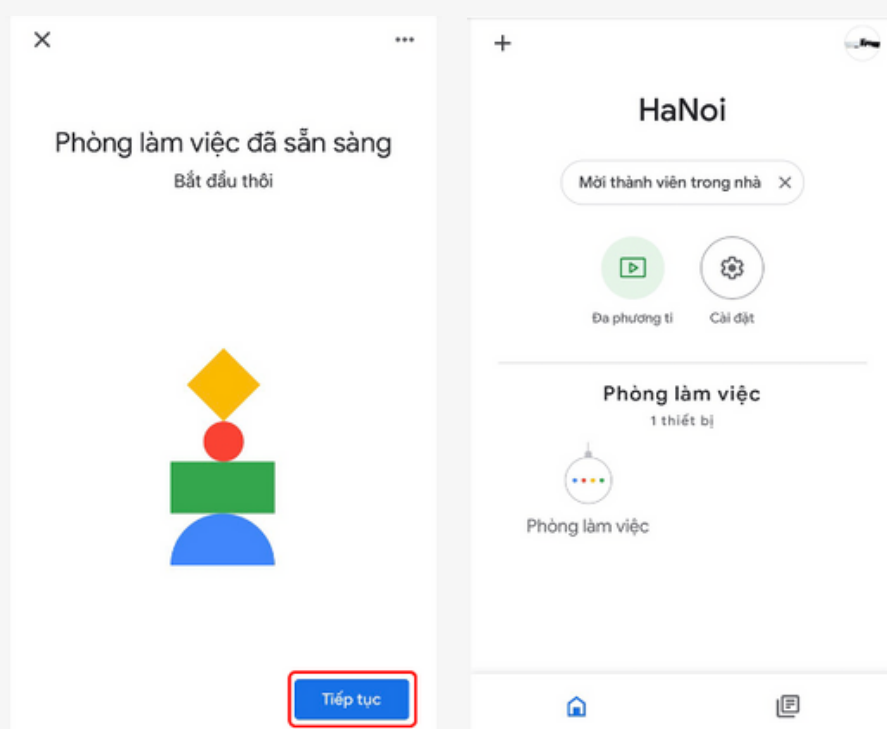
- Sau khi tìm thấy loa, người dùng chọn phòng cho loa, chọn phòng được gợi ý sẵn hoặc tự đặt tên phòng cho loa.



- Tiếp theo cài đặt kết nối loa với wifi trong nhà.



- Cài đặt wifi thành công, người dùng thực hiện các cài đặt khác như: chọn ngôn ngữ, xác nhận giọng nói với loa, chọn giọng nói trợ lý,... Để hoàn thành cài đặt.

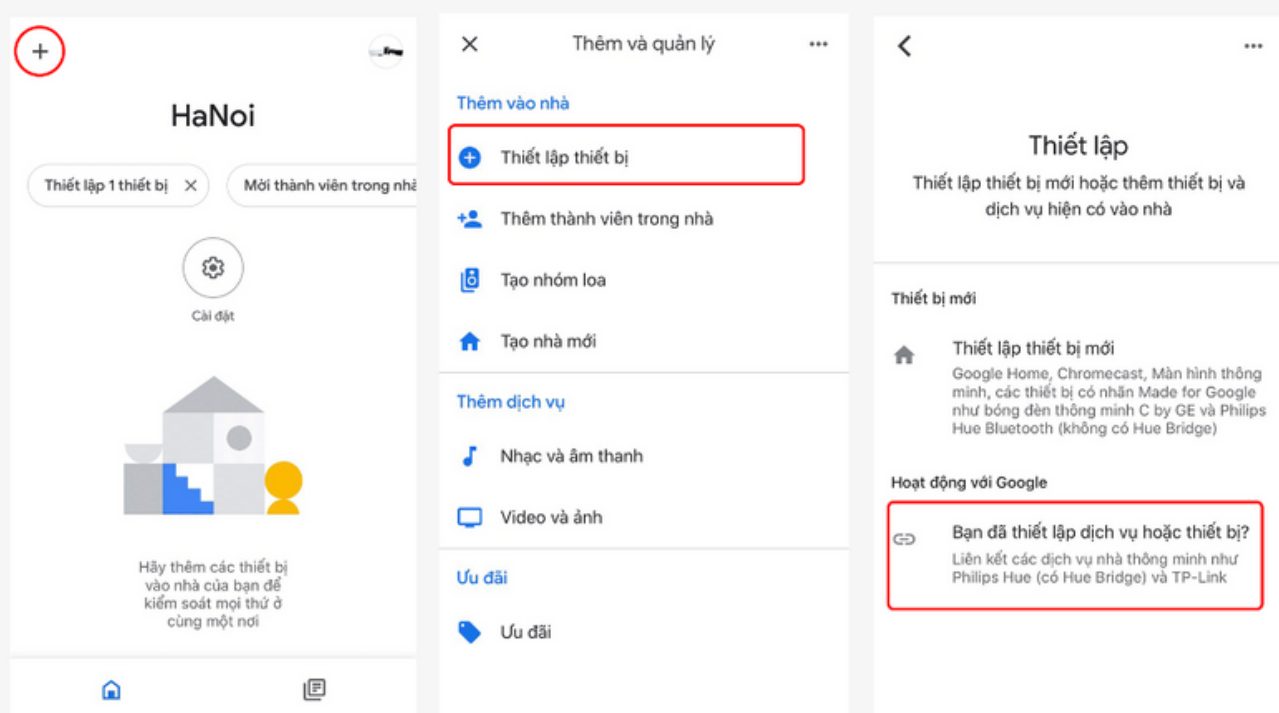


**Lưu ý:**

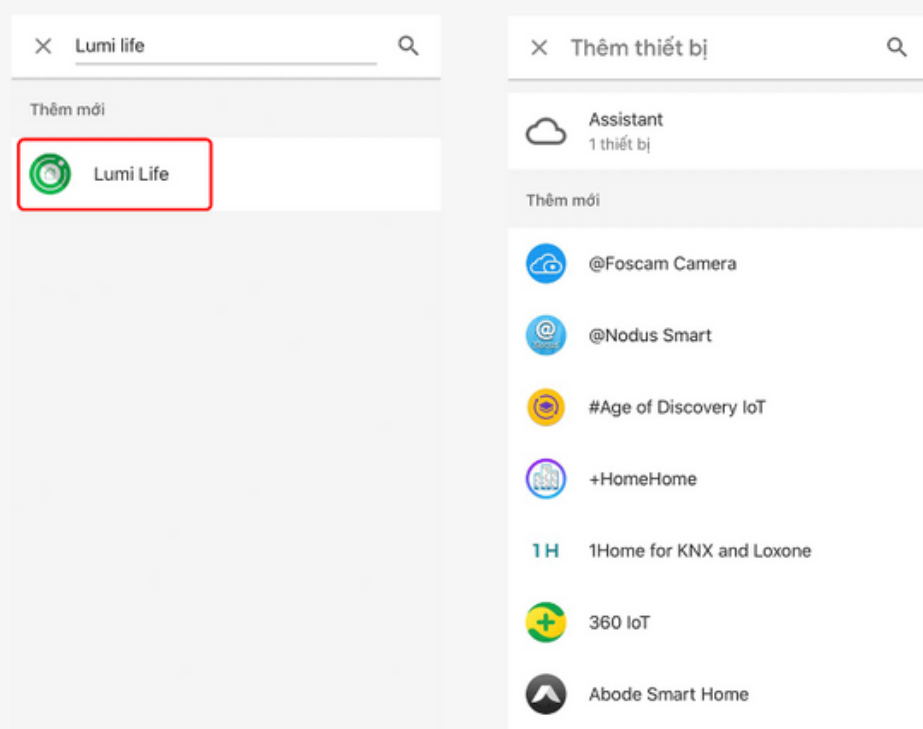
- Người dùng kết nối điện thoại với mạng wifi mà loa sẽ kết nối tới.
- Bật kết nối Bluetooth trên điện thoại để thực hiện cài đặt.

**Tích hợp skill Smarthome Lumi trên App Google Home**

**Bước 1:** Người dùng nhấn dấu "+" góc trái màn hình chính, chọn **Thiết lập thiết bị** và chọn **Bạn đã thiết lập dịch vụ hoặc thiết bị**.



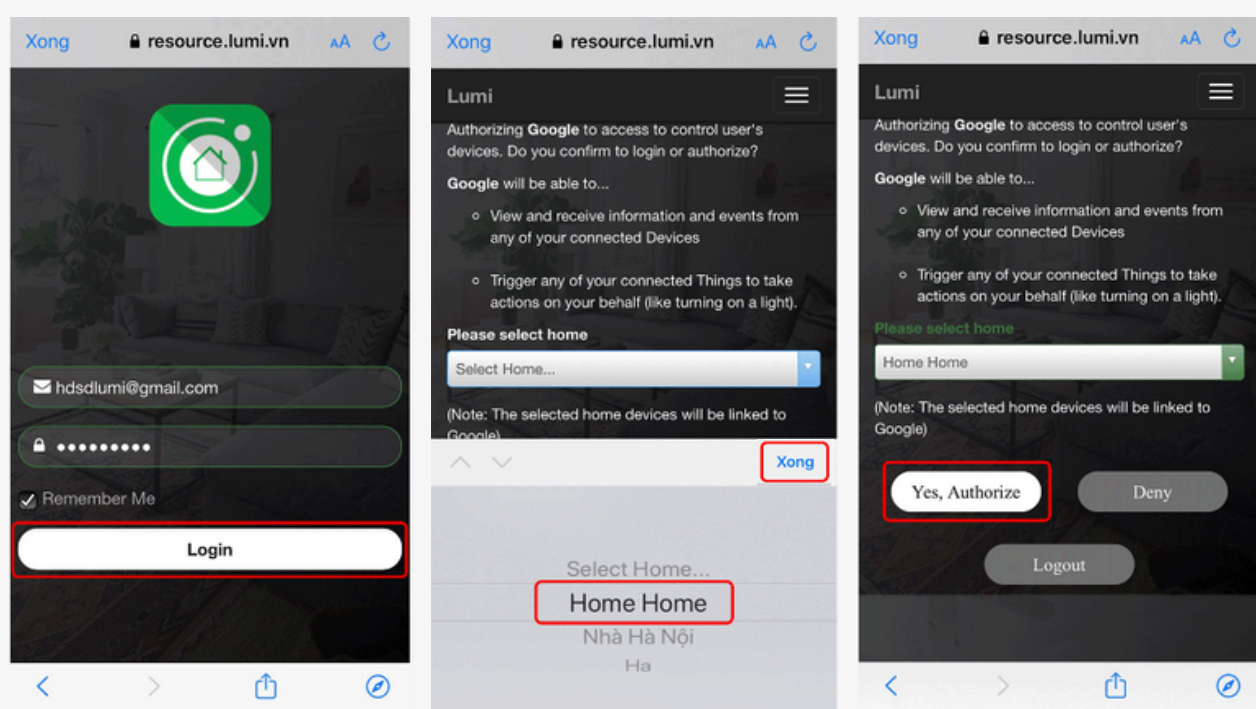
**Bước 2:** Người dùng nhập tìm kiếm **Lumi Life**, và nhấn vào icon ứng dụng để tiếp tục cài đặt.



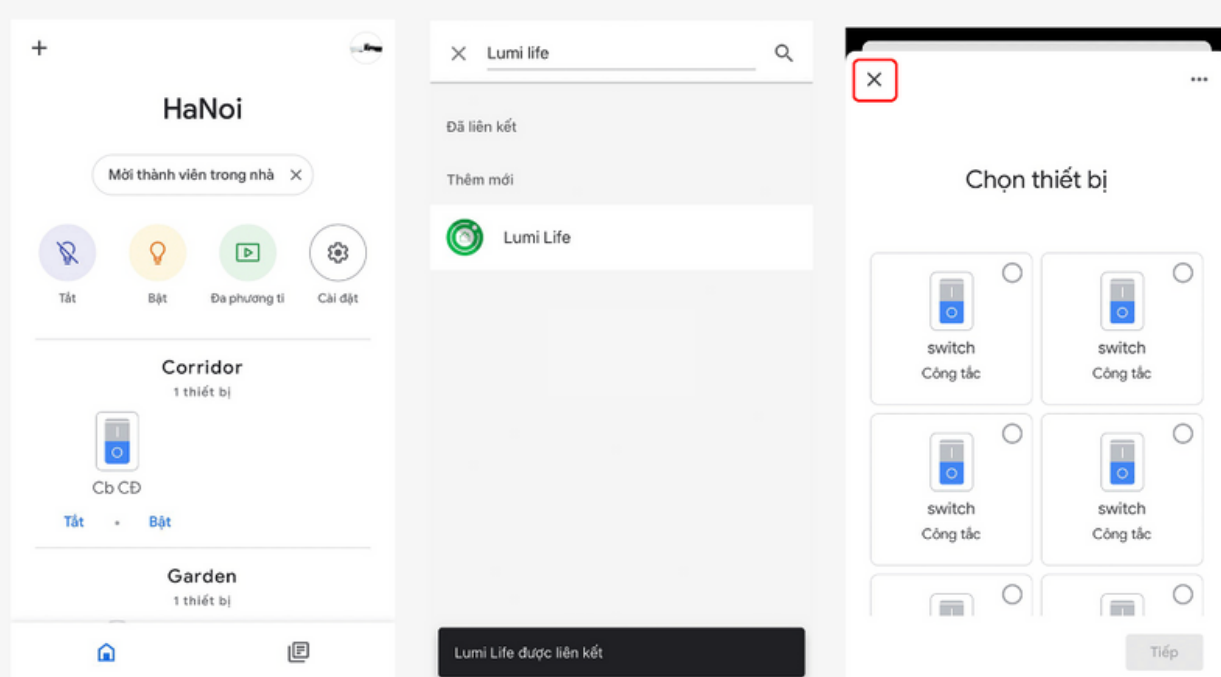
**Bước 3:** Liên kết tài khoản Lumi Life.

Người dùng nhập tài khoản admin và mật khẩu đăng nhập app Lumi Life, chọn **Login**.

Đối với trường hợp tài khoản có nhiều nhà, người dùng chọn nhà muốn liên kết, sau đó chọn **Yes, Authorize**.



**Bước 4:** Liên kết thành công, màn hình sẽ hiển thị các thiết bị không được cấu hình vào phòng nào, mà người dùng đã cài đặt ở app Lumi Life. Người dùng chọn dấu "X" để bỏ qua bước này và hoàn thành liên kết.



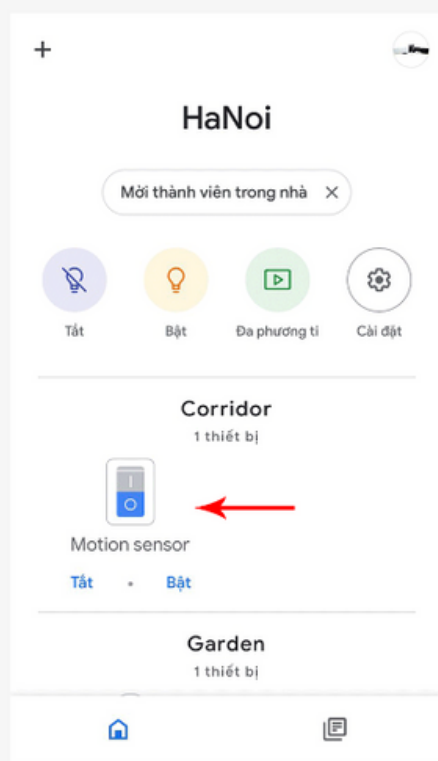
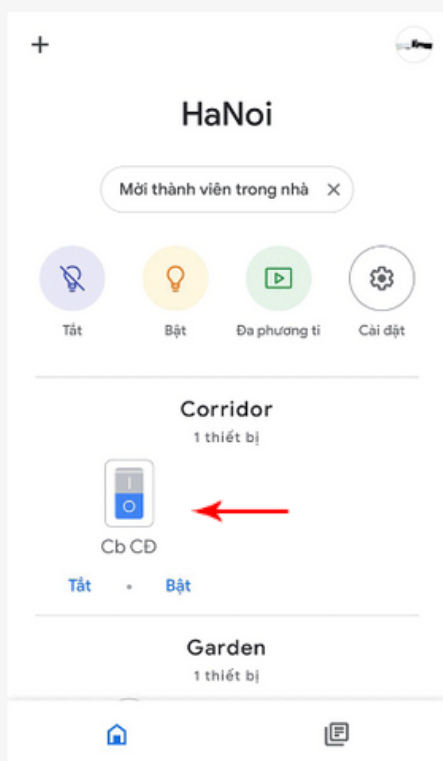
#### **Lưu ý:**

- Các thiết bị: cảm biến, IR, trên ứng dụng Google Home sẽ mặc định nhận diện là dạng công tắc.
- Trên ứng dụng Google Home, các cảnh đã cài đặt sẽ không hiển thị ở màn hình chính.

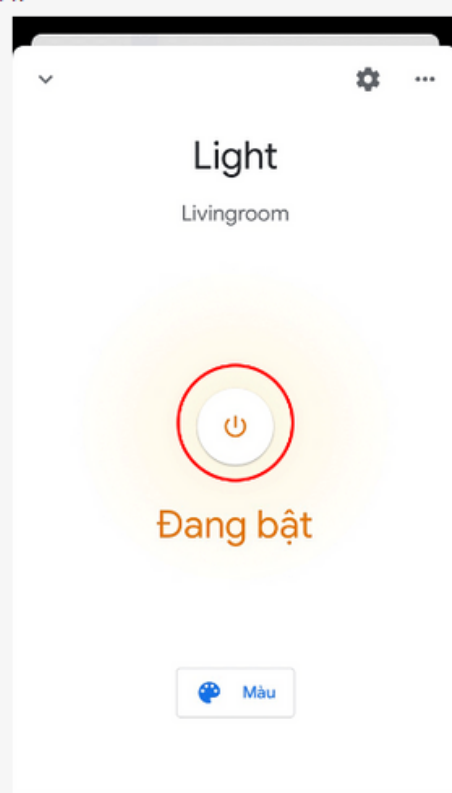
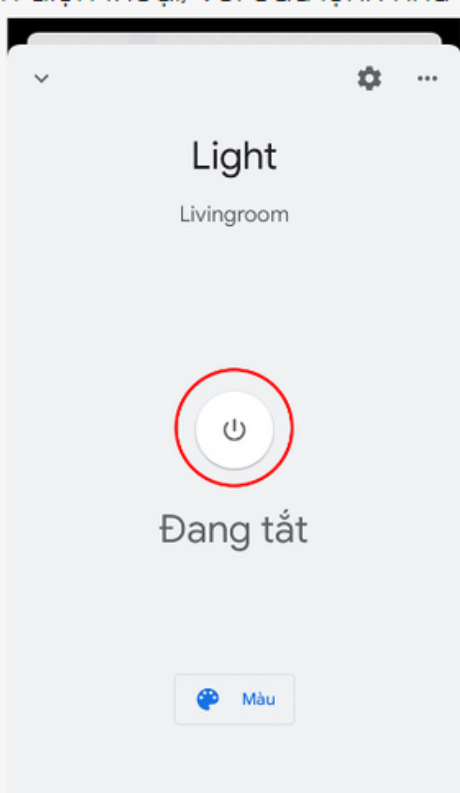
## **Điều khiển thiết bị Zigbee với Google Assistant**

### **Cài đặt tên, tầng phòng cho thiết bị**

- Quy tắc đặt tên:
  - Tên thiết bị, tên cảnh, tên phòng sử dụng tiếng Anh.
  - Không viết tắt tên thiết bị.  
Ví dụ: DC.Curtain, PK.Đèn chùm... và không đặt tên thiết bị theo chữ cái như 6K, 3K...
  - Trong tên được đặt chỉ bao gồm chữ cái hoặc số, không sử dụng ký tự đặc biệt như: .-\_@#%.
  - Tên phòng, tên thiết bị, tên cảnh không được chứa chữ biểu thị số thứ tự. VD: lamp light hai.
  - Người dùng cần đặt tên phòng và tên cảnh là duy nhất trong nhà.
  - Tên cảnh không nên chứa lệnh điều khiển: bật/tắt.. hoặc chứa tên thiết bị.
  - Trường hợp có nhiều tên thiết bị giống nhau, người dùng phải thêm tên phòng ngay sau tên thiết bị. Nếu không có tên phòng, Google Home sẽ điều khiển tất cả thiết bị có tên giống nhau.
- Đồng bộ dữ liệu:
  - Người dùng có thể thêm phòng hoặc thay đổi tên thiết bị trực tiếp trên ứng dụng Google Home. Tuy nhiên những phần cài đặt trên Google Home sẽ không được đồng bộ xuống App Lumi Life vậy nên ta chỉ nên cài đặt điều khiển giọng nói sau khi đã hoàn thành cấu hình nhà trên Lumi Life.
  - Để đồng bộ dữ liệu với hệ thống Lumi, tại màn hình hình chính trên ứng dụng Google Home, người dùng vuốt màn hình chiều từ trên xuống, hệ thống sẽ tự động cập nhật lại dữ liệu.



- Để điều khiển thiết bị, người dùng đọc câu lệnh theo cấu trúc: **"Ok Google + Cấu trúc lệnh điều khiển thiết bị"**
- Trong đó:
  - **Ok Google** là từ khóa để đánh thức loa thông minh.
  - **Cấu trúc lệnh** người dùng xem chi tiết ở phần dưới.
- Ngoài ra người dùng có thể điều khiển bằng ứng dụng Google Assistant trên điện thoại, với câu lệnh như trên.



Điều khiển thiết bị trên ứng dụng Google Assistant

### Mẫu câu lệnh điều khiển

- Điều khiển các loại công tắc/chiếu sáng (On/Off):  
**"OK Google, Turn on/off + Tên thiết bị"**.  
 Ví dụ: OK Google, Turn on/off drop light.
- Điều khiển các loại công tắc chiết áp (Thay đổi được cường độ ánh sáng):  
**"OK Google, Turn on/off + Tên thiết bị"**.  
**"OK Google, Set + Tên thiết bị + to + %"**.  
 Ví dụ:  
 OK Google, Turn on/off lamp light.  
 OK Google, Set lamp light to 60%.  
 OK Google, Lamp light to 70%.
- Điều khiển quạt:  
 Lệnh điều khiển quạt gồm: bật/tắt/ đặt mức quạt.  
 Đối với quạt nên dùng các mức: low, medium, high tương ứng mức 1, 2, 3.  
**"OK Google, Turn on/off + Tên thiết bị"**.  
**"OK Google, Set + Tên thiết bị + to + %"**.  
 Ví dụ:  
 OK Google, Open/Close curtain.  
 OK Google, Set curtain to 60%.
- Điều khiển LED 16 triệu màu (RGB):  
 Lệnh cài đặt màu sắc có thể sử dụng: bật, tắt, đặt loại màu.  
 Màu Black tương đương với led tắt.  
**"OK Google, Turn on/off + Tên thiết bị"**.  
**"OK Google, Set + Tên thiết bị + màu sắc"**.  
**"OK Google, Tên thiết bị + màu sắc"**.

Ví dụ:

OK Google, Turn on/off decorate light.

OK Google, Set decorate light to red.

OK Google, Decorate light to blue.

- Kích hoạt cảnh:

"OK Google, Activate + tên cảnh + scene".

"OK Google, Activate + tên cảnh".

Ví dụ: OK Google, Activate go out scene.

- Điều khiển điều hòa:

- Lệnh bật/tắt.

"Turn on/off" + Tên thiết bị + Phòng.

OK Google, Turn on/off Air Conditioning Living Room.

- Điều chỉnh chế độ.

"Set" + Tên thiết bị + Phòng + "to mode" + Chế độ (Fan only - Heat - Cool - Dry - Auto).

OK Google, Set Air Conditioning Living room to mode Heat.

- Điều chỉnh nhiệt độ.

"Set" + Tên thiết bị + Phòng + "to" + Nhiệt độ.

OK Google, Set Air Conditioning Living room to 25 degrees.

- Điều chỉnh quạt gió.

"Set" + Tên thiết bị + Phòng + "to fan" + Mức gió (High - Medium - Low).

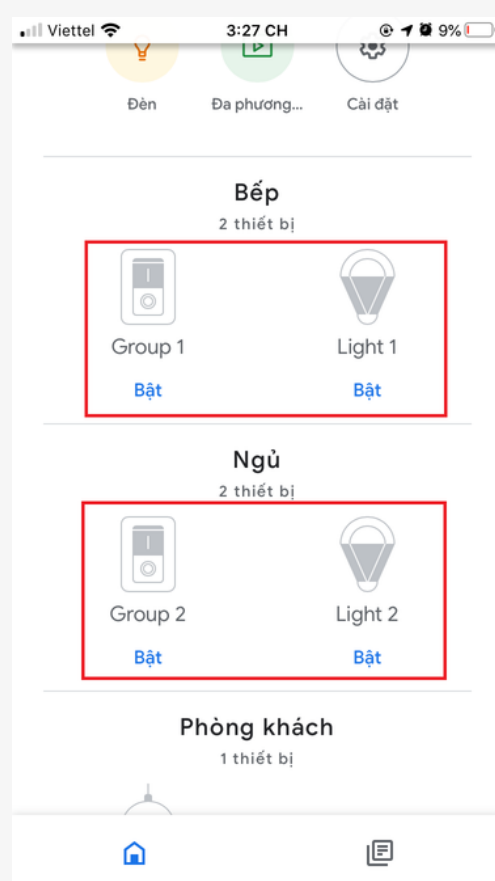
OK Google, Set Air Conditioning Living room to 25 degrees.

## Điều khiển thiết bị Smart Lighting với Google Assistant

**NOTE:** Khi tích hợp hệ thống Smart Lighting của Lumi với Google Home thì hiện tại giao diện của Google Home mới chỉ tích hợp những năng chính bao gồm: bật/tắt đèn, đổi màu cho đèn và tăng/giảm độ sáng cho đèn. Vì vậy mà khi tích hợp với Google Home các dòng sản phẩm sẽ chỉ được phép điều khiển như sau:

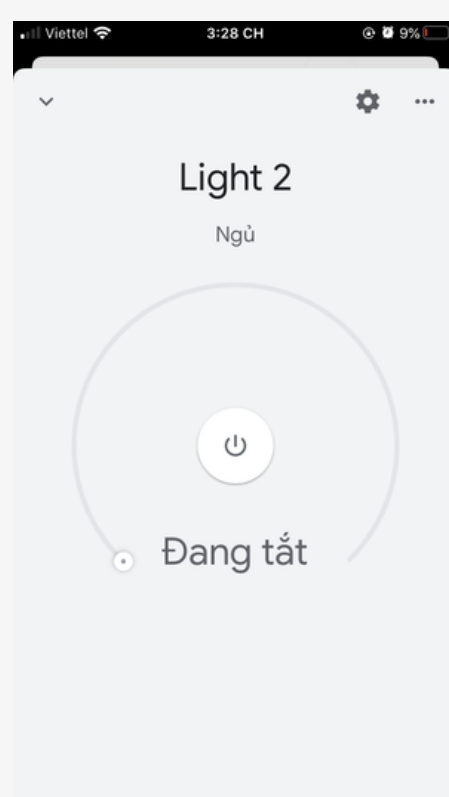
- RGBWW (tương tự với RGB): Bật/tắt, tăng/giảm độ sáng, đổi màu (RGB)
- WW: Bật/tắt, tăng/giảm độ sáng

Các tính năng như chế độ nháy đèn của RGBWW và RGB, chức năng thay đổi nhiệt độ màu của RGBWW và WW sẽ không được hỗ trợ điều khiển bằng giọng nói

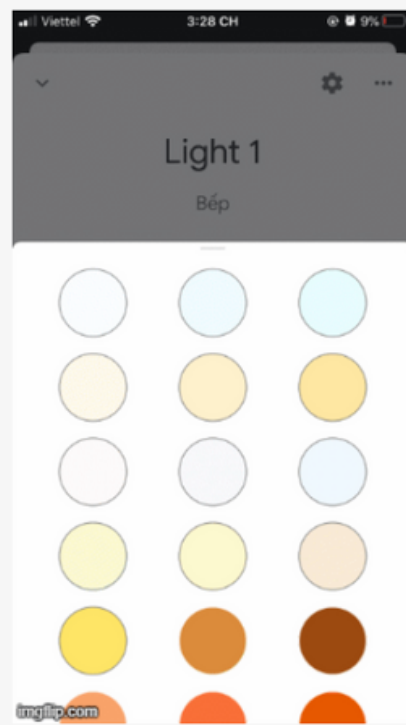
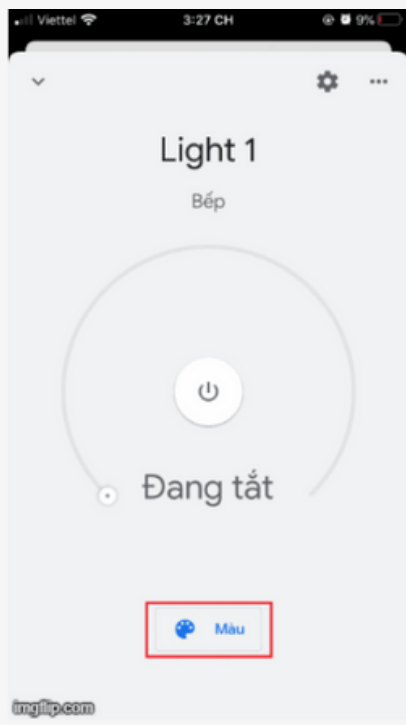


Giao diện thiết bị/nhóm Lighting trên App Google Home

Sau khi tích hợp lên hệ thống Google Home cả thiết bị cũng như là nhóm Lighting để sẽ được hiển thị như một công tắc hay đèn như các thiết bị thông dụng khác



Giao diện bật/tắt và điều chỉnh độ sáng đèn WW



*Giao diện bật/tắt, điều chỉnh độ sáng đèn và màu của đèn RGBWW và RGB*

Các mẫu câu lệnh điều khiển:

- Điều khiển bật/tắt: **OK Google, Turn on/off** + `Tên thiết bị`
- Điều khiển tăng giảm độ sáng: **OK Google, Set** + `Tên thiết bị` + to + ... percent(%)
- Điều khiển màu sắc ánh sáng (RGB & RGBWW): **OK Google, Set** + `Tên thiết bị` + to + màu sắc