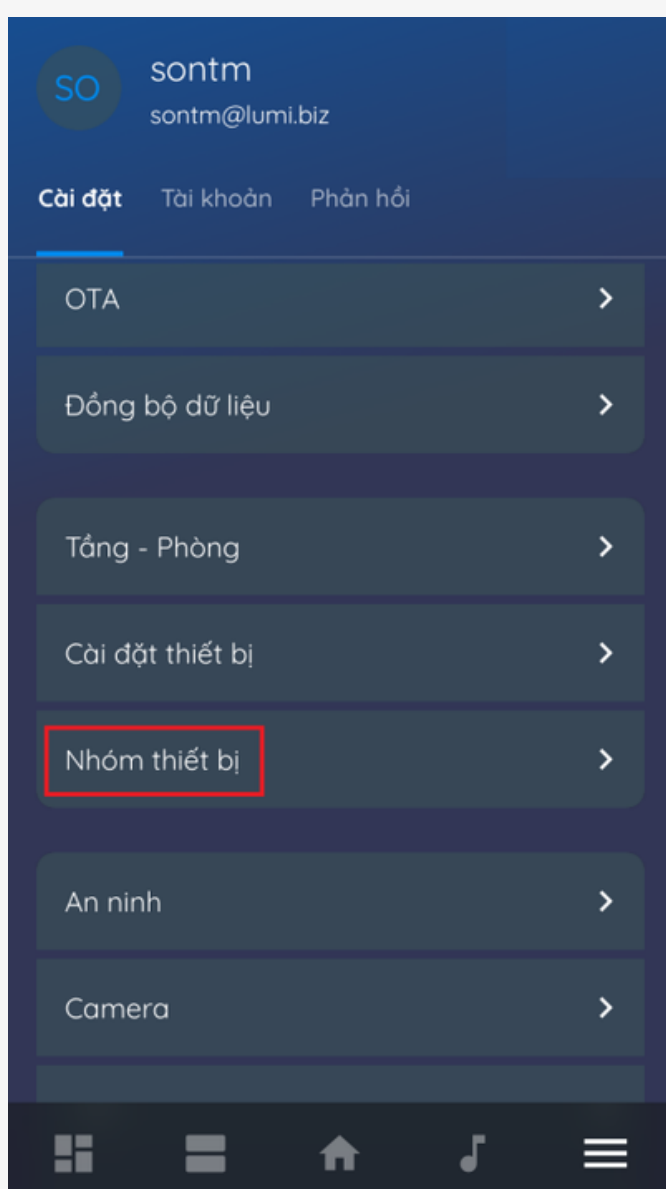


# Cấu hình nhóm Lighting

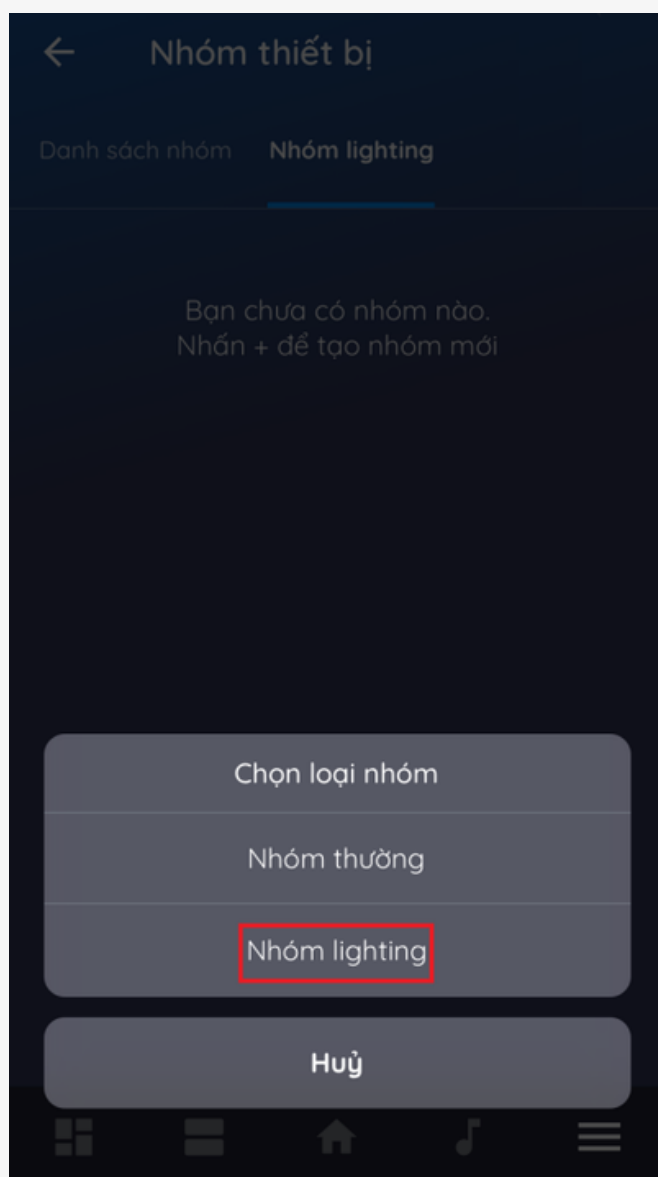
## Tạo nhóm Lighting mới



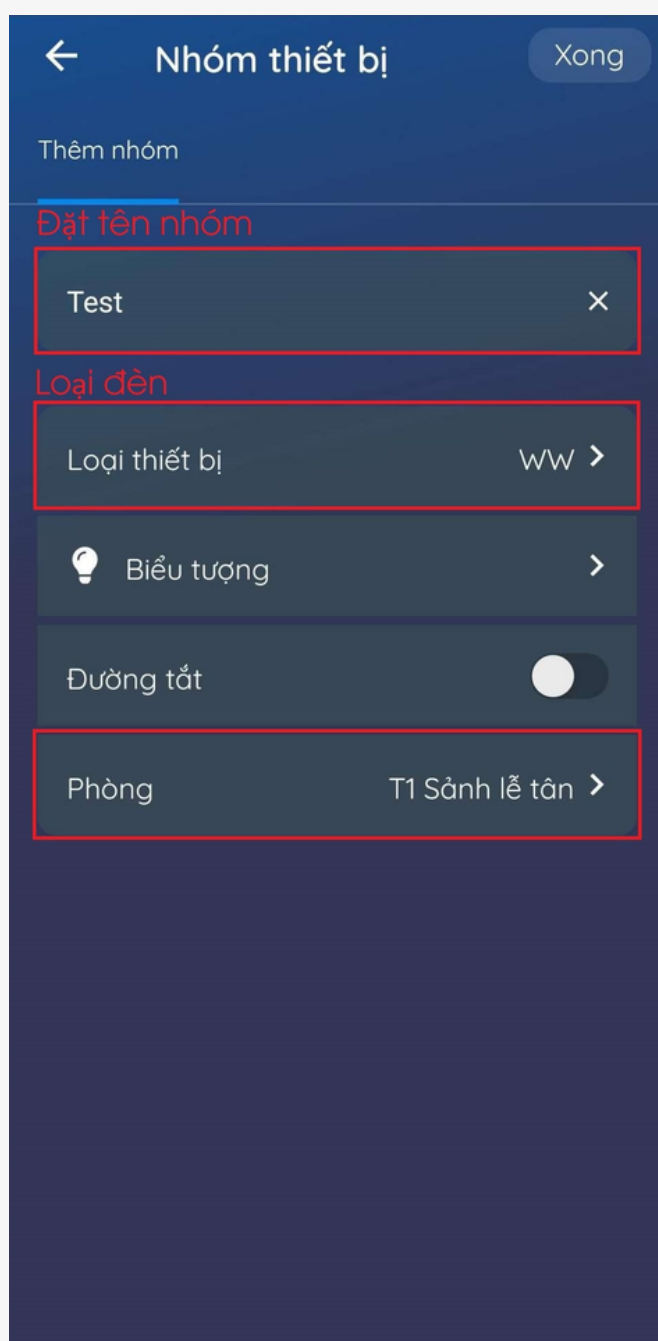
*Bước 1:* Vào mục "Cài đặt" sau đó chọn "Nhóm thiết bị".



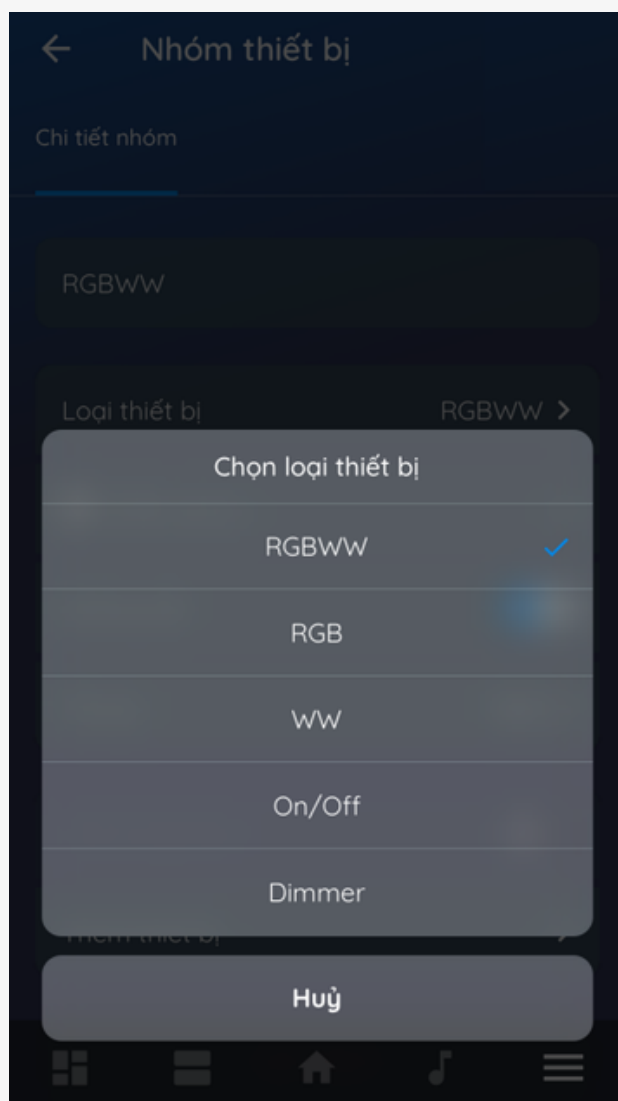
*Bước 2:* Vào mục "Nhóm Lighting" sau đó tích chọn biểu tượng "+".



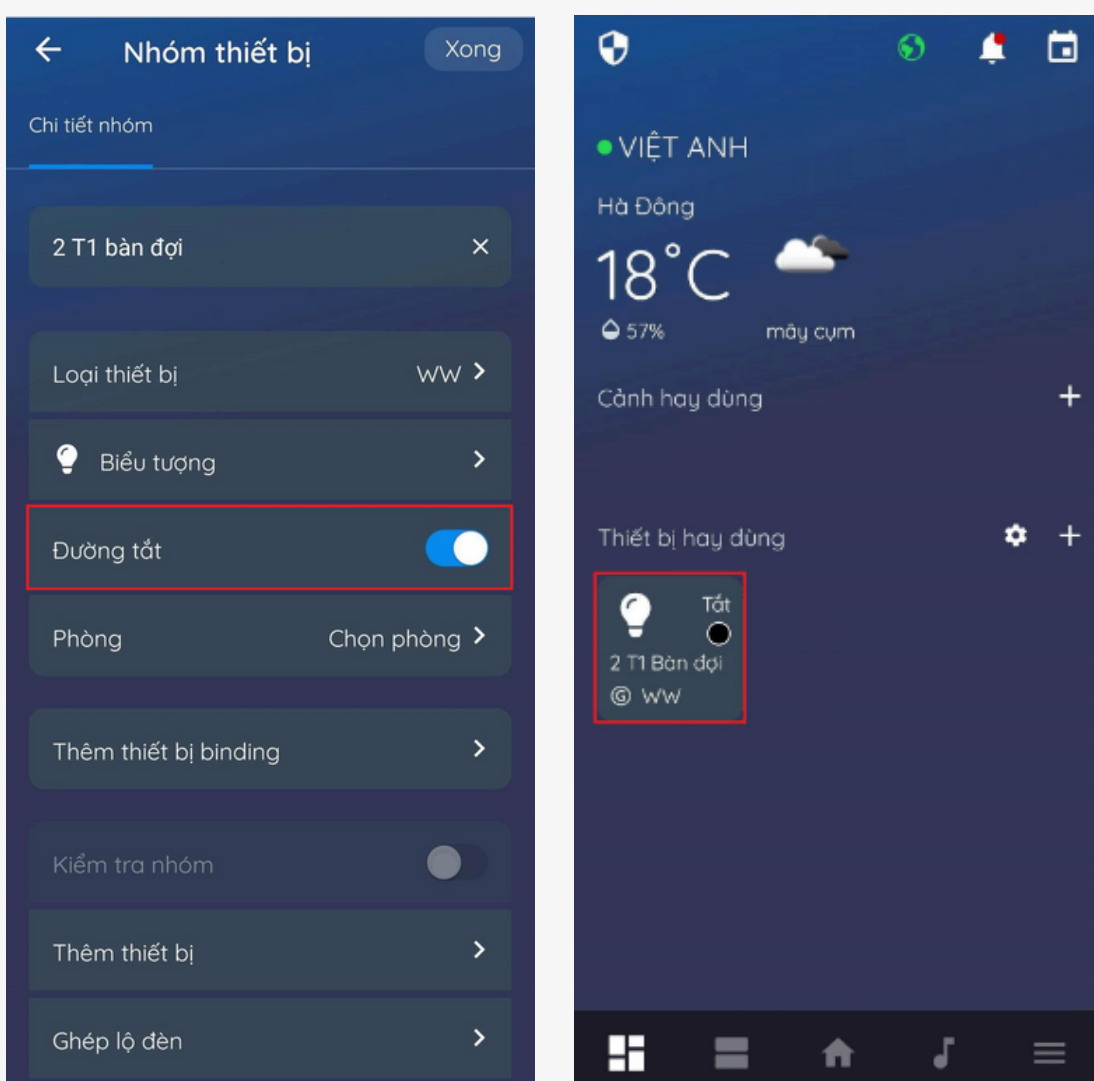
**Bước 3:** Chọn mục "Nhóm Lighting".



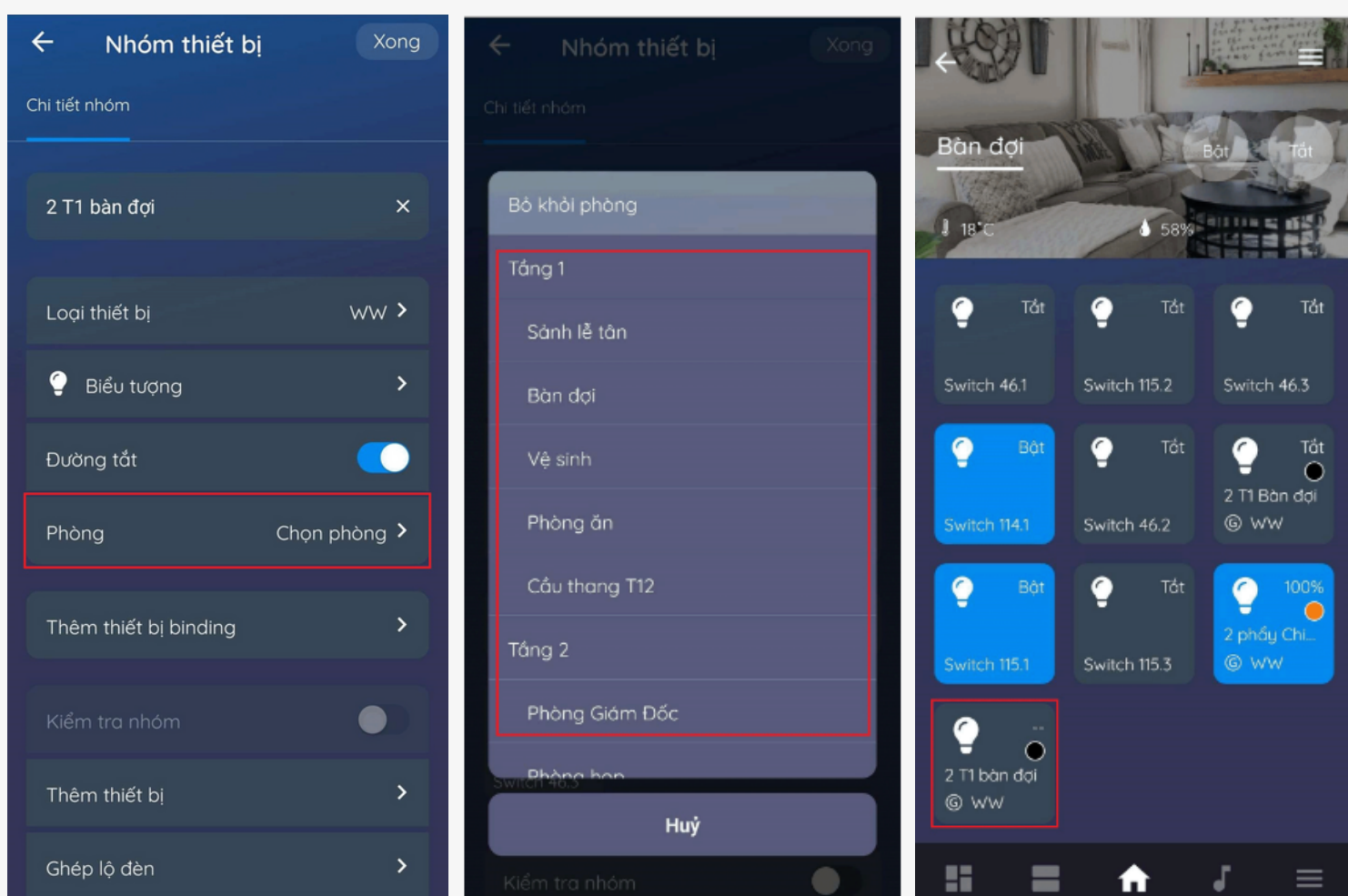
**Bước 4:** Đặt tên cho nhóm và chọn loại thiết bị trong nhóm.



**Bước 5:** Các loại thiết bị có thể cho vào nhóm Lighting.



**Bước 6:** Tạo shortcut - Sau khi tạo, icon nhóm Lighting sẽ được đưa ra màn hình chính để thuận tiện sử dụng.

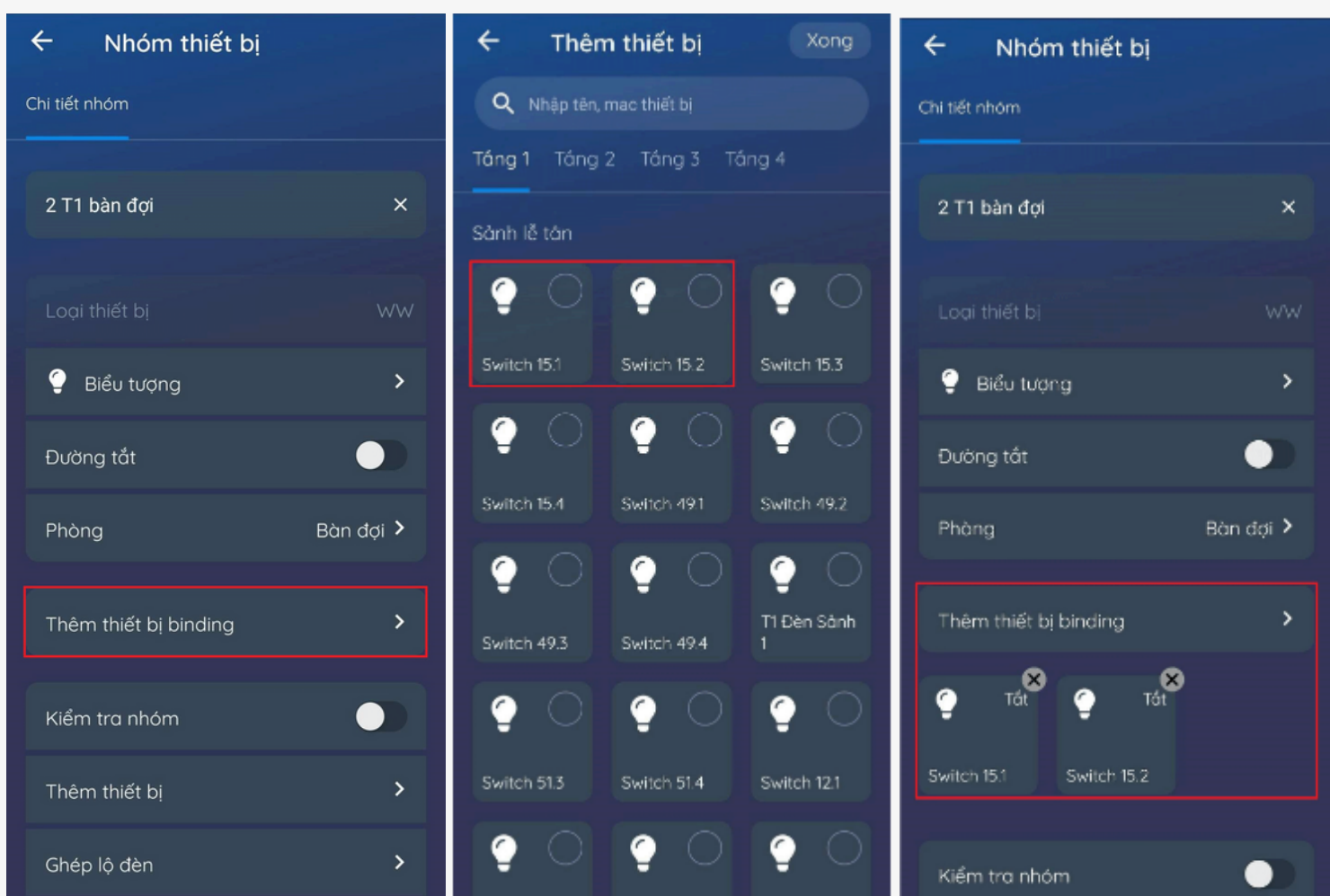


**Bước 7:** Cho nhóm Lighting vừa tạo vào trong phòng.

# Ứng dụng nhóm Lighting

## Binding công tắc

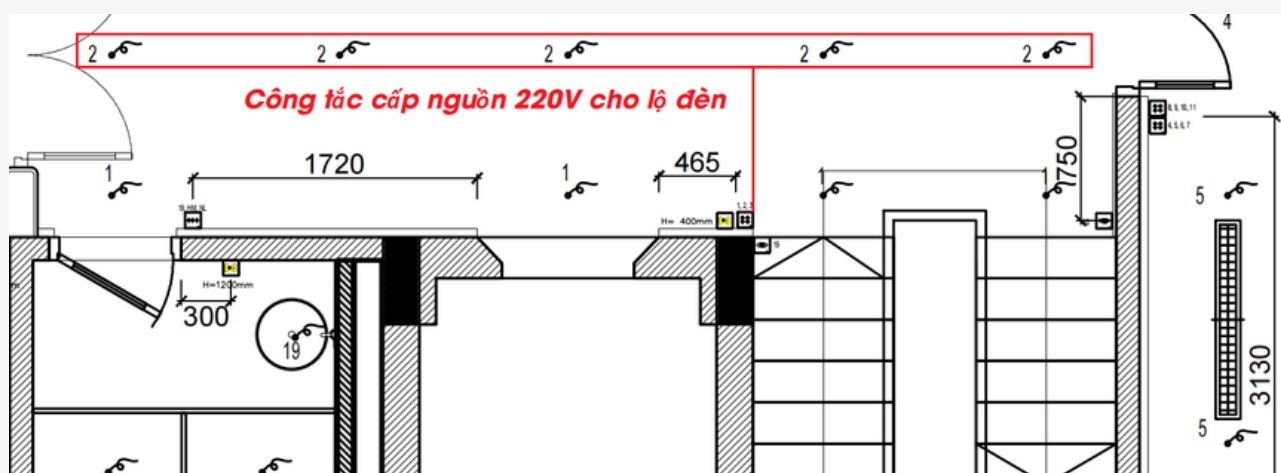
Ta có thể cho công tắc Bluetooth vào nhóm Lighting để đồng bộ trạng thái với đèn. Ngoài ra ta có thể cấu hình nhiều hơn một nút cảm ứng, để làm tính năng nhóm đảo chiều



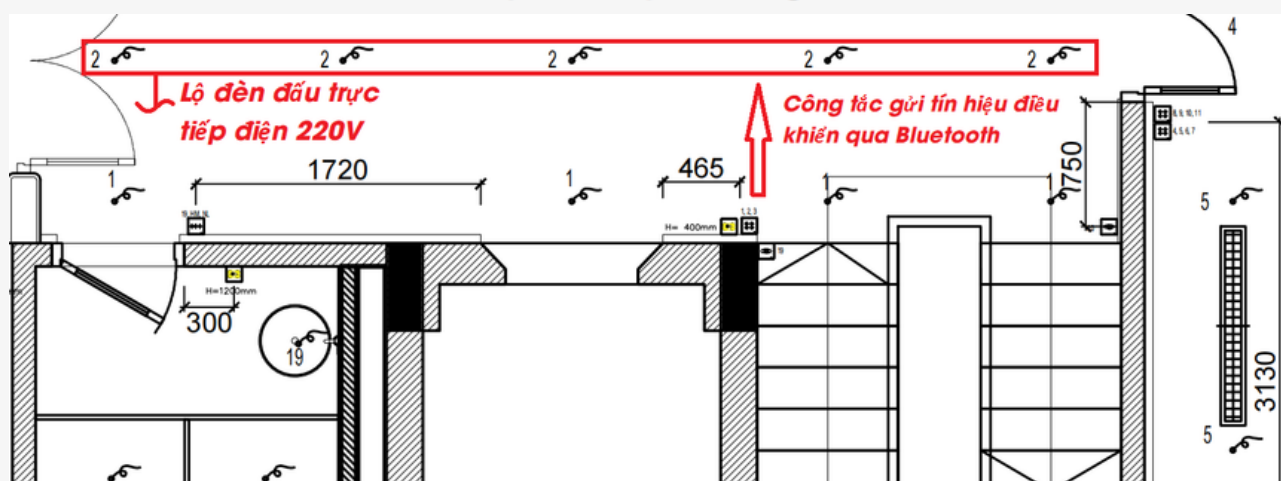
## Đảo chiều công tắc (binding) bằng nhóm Lighting

### Ghép lộ đèn

- Chức năng này để phục vụ cho việc cho tất cả các đèn trên cùng một lộ điện được vào chung một nhóm Lighting.
- Như hình dưới đây ta sẽ thấy, để công tắc có thể điều khiển được lộ đèn Smart Lighting ta cần phải cho tất cả đèn trong lộ vào chung một nhóm Lighting với công tắc.



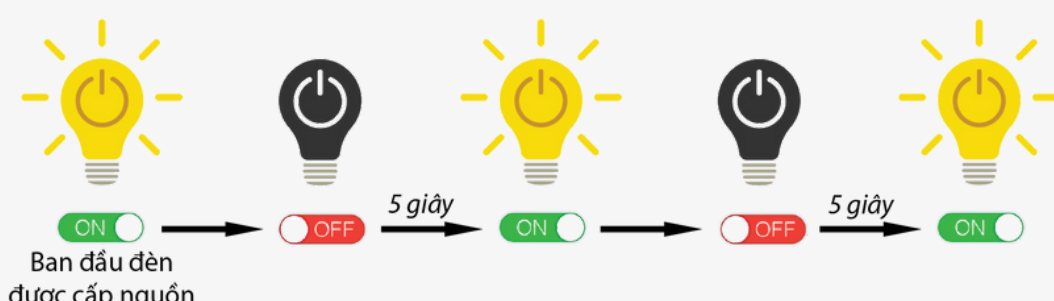
Lộ đèn truyền thống



Lộ đèn Smart Lighting

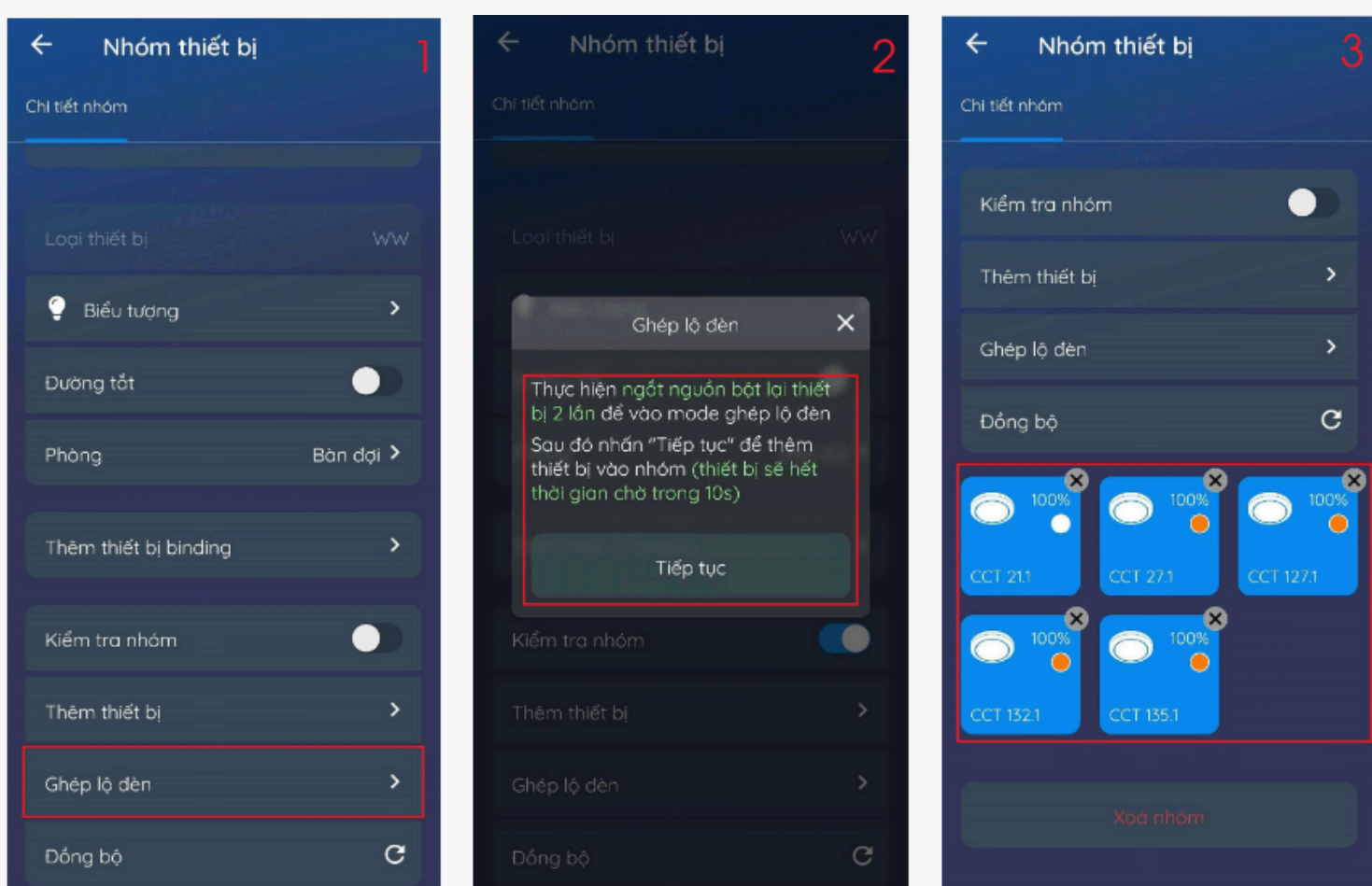
Việc tìm kiếm từng đèn sẽ mất nhiều thời gian. Vậy nên tính năng nhóm nhanh sẽ giúp kỹ thuật viên dễ dàng cho tất cả các đèn trên cùng một lộ vào nhóm Lighting. Ta sẽ làm theo các bước như sau.

- **Bước 1:** Bật/Tắt nguồn cho cả lộ đèn 2 lượt để đưa đèn vào chế độ Ghép lộ đèn (Sao 30 giây đèn sẽ tự thoát chế độ).

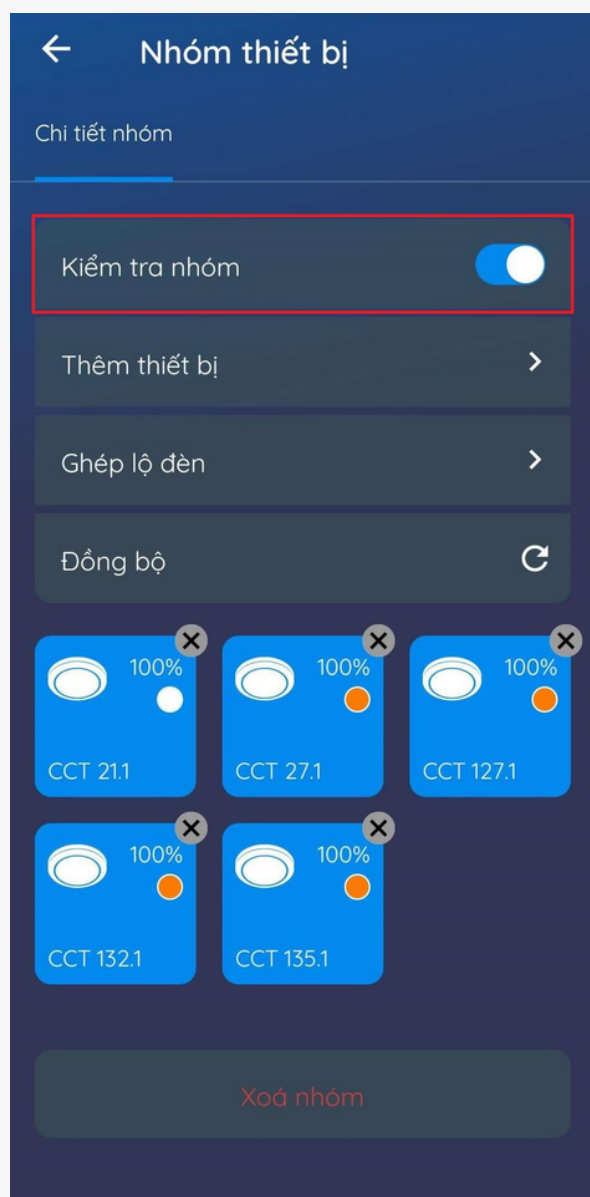


Đưa đèn vào chế độ.

- **Bước 2:** Ấn nút **Ghép lộ đèn** trên App Lumi Life, những đèn vừa được đưa vào chế độ ở trên sẽ nháy 2 lần sau đó tự động vào cùng một nhóm Lighting.

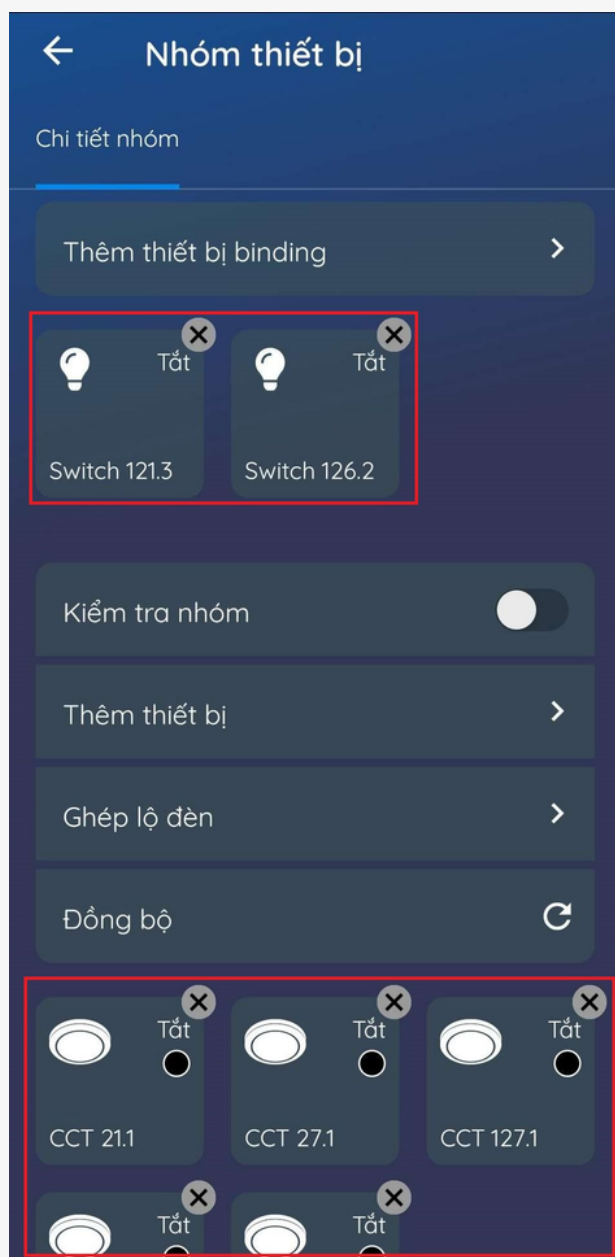


- **Bước 3:** Có thể dùng App Lumi Life để kiểm tra xem tất cả các đèn trong lộ đã vào nhóm chưa.



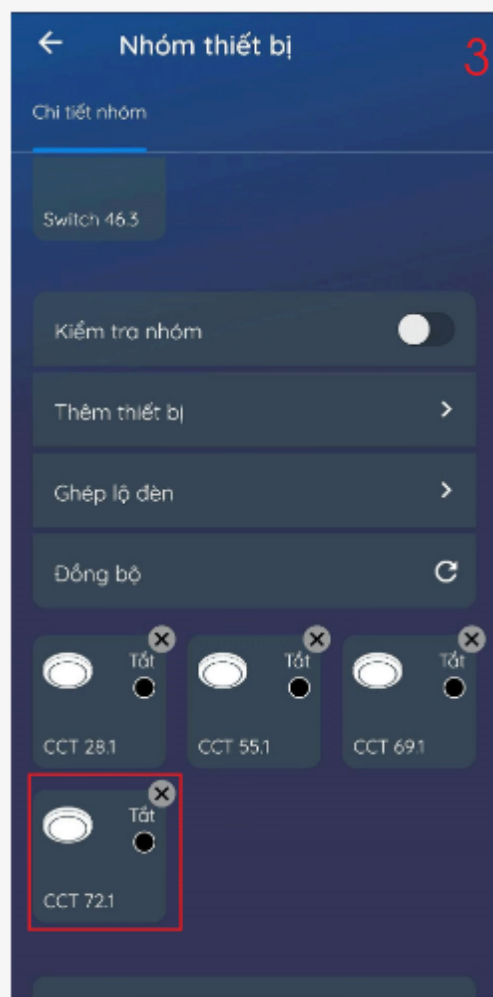
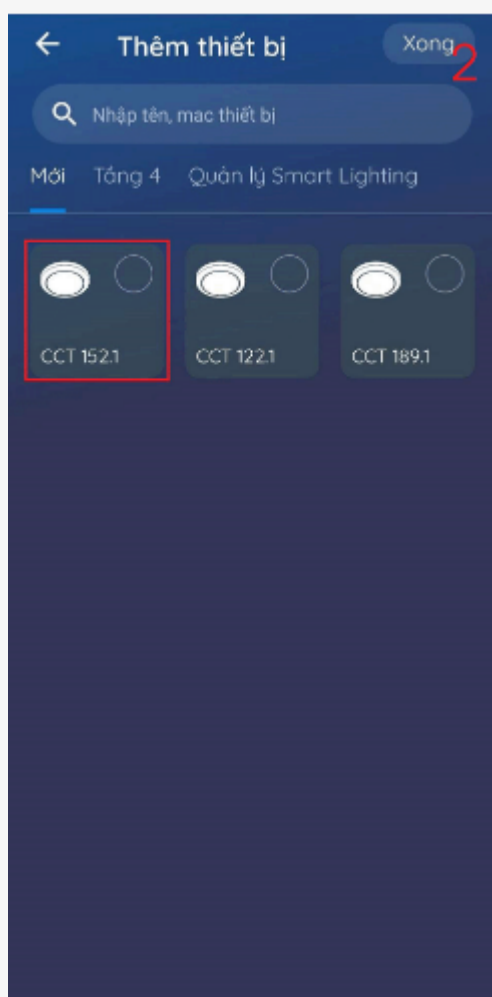
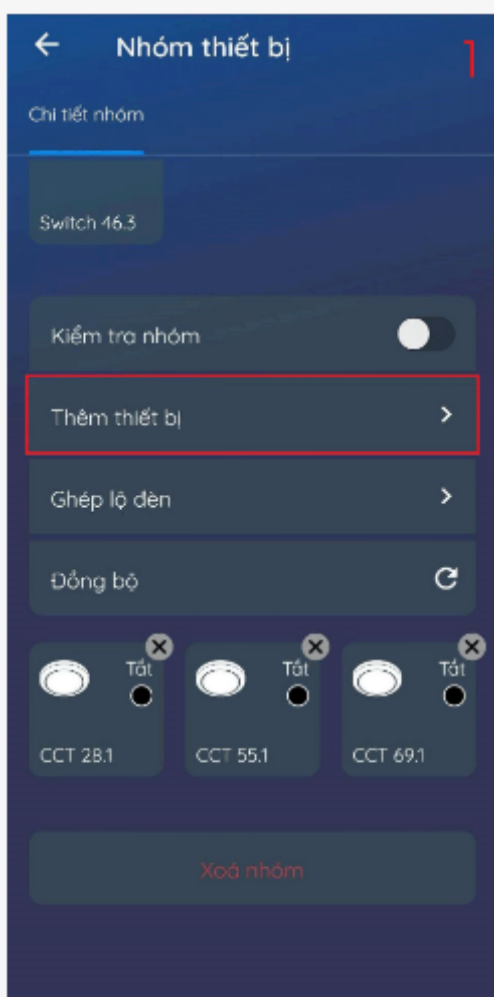
**Kiểm tra cả lộ đèn bằng App Lumi Life.**

- Nếu cho cả công tắc vào cùng một nhóm Lighting với đèn, lúc này ta có thể sử dụng nút công tắc bất kì để bật/tắt cả lộ đèn Smart Lighting. Lúc này đèn và công tắc sẽ luôn đồng bộ trạng thái.



## Thêm đèn vào nhóm Lighting

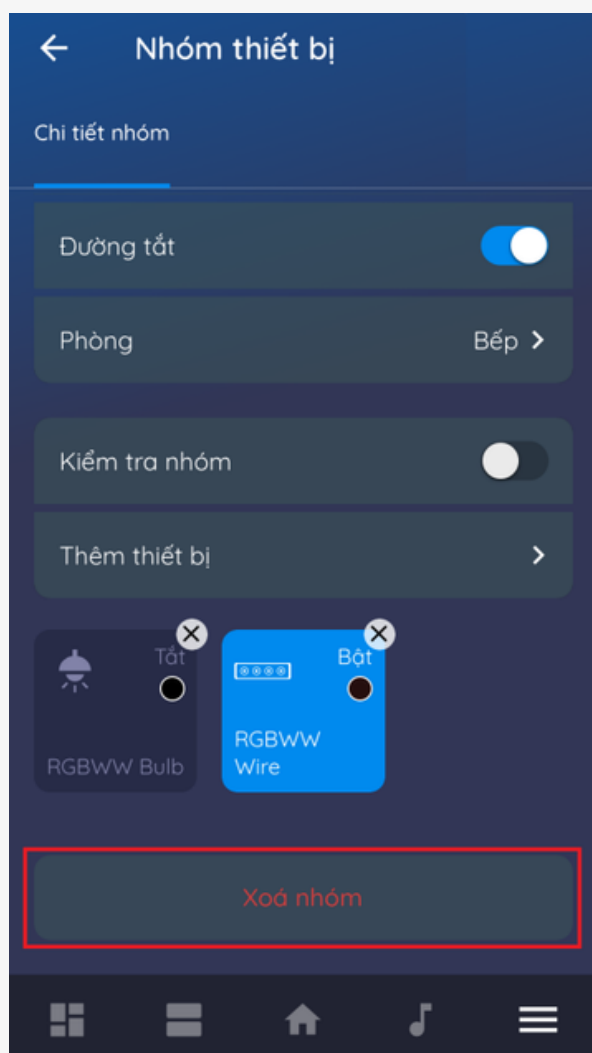
Ta cũng có thể thêm lẻ những bóng đèn khác lộ vào cùng một nhóm Lighting trên App Lumi Life.



### NOTE:

- Thiết bị cần phải được cấp nguồn và đang kết nối tới HC thì mới có thể cho vào nhóm.
- 1 thiết bị có thể thuộc nhiều nhóm khác nhau (Tối đa là 8 nhóm).

## Xóa nhóm Lighting



Để xóa nhóm ta bấm vào nút "Xóa nhóm" như trong hình.



Xóa thiết bị đầu ra trước khi xóa nhóm Lighting.

**NOTE:** Trước khi xóa nhóm Lighting ta phải xóa hết các thiết bị đầu ra đã được cấu hình.