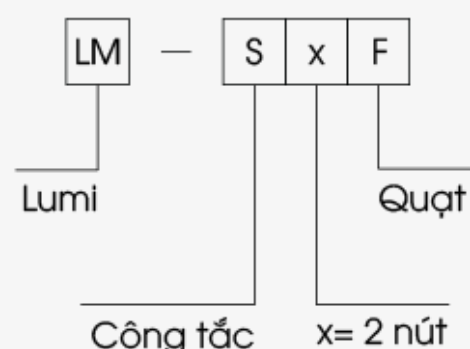


# Công Tắc Quạt

## Tổng quát

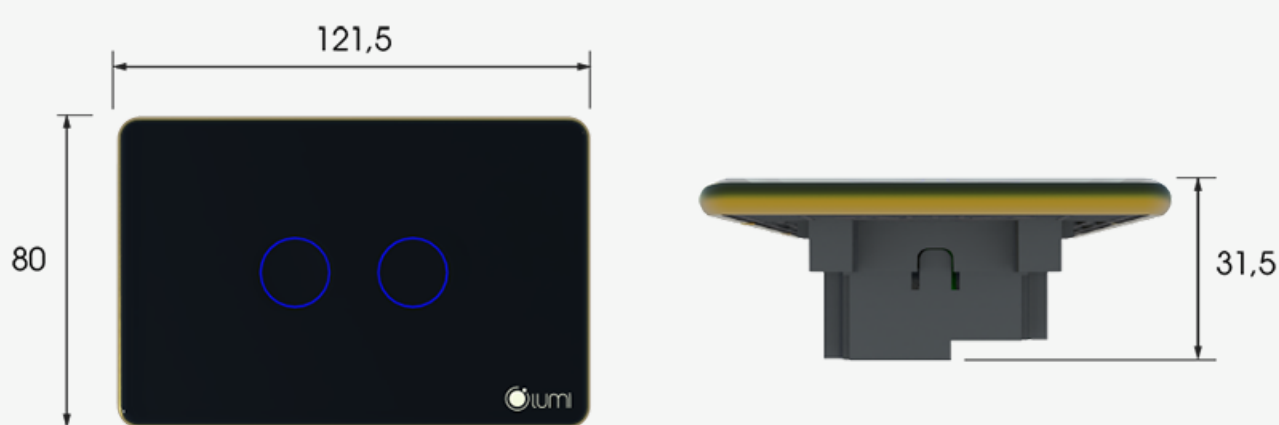
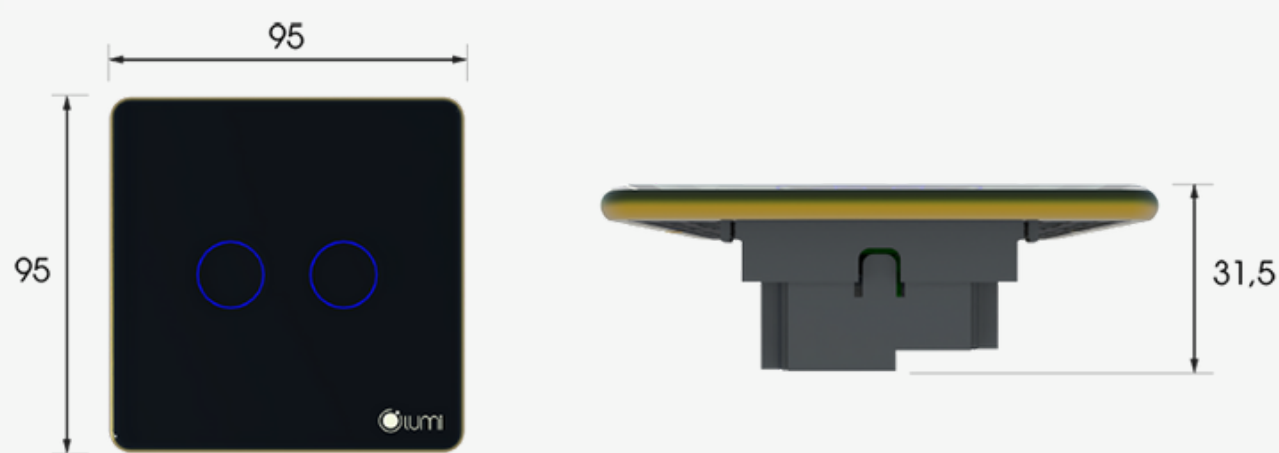
Mã sản phẩm: LM-Sx-F



- LM-Sx-F là thiết bị công tắc quạt của Lumi, hỗ trợ điều khiển quạt trần.
- Giao thức truyền thông không dây Zigbee.
- Phương thức điều khiển: thiết bị tự động bật/tắt khi phát hiện chuyển động, bật/tắt bằng tay, điều khiển từ xa trên ứng dụng Lumi Life thông qua bộ điều khiển trung tâm.

## Thông số kỹ thuật

Điện áp hoạt động	110 - 240V AC ~ 50/60Hz
Nhiệt độ hoạt động	0°C - 50°C
Truyền thông	Zigbee
Công suất phát Zigbee	10 dbm
Công suất tiêu thụ không tải	< 0.5W
Công suất tải quạt	100W
Kích thước (D x R x C)	Hình chữ nhật: 121.5 x 80 x 31.5 mm
	Hình vuông: 95 x 95 x 31.5 mm



Kích thước công tắc

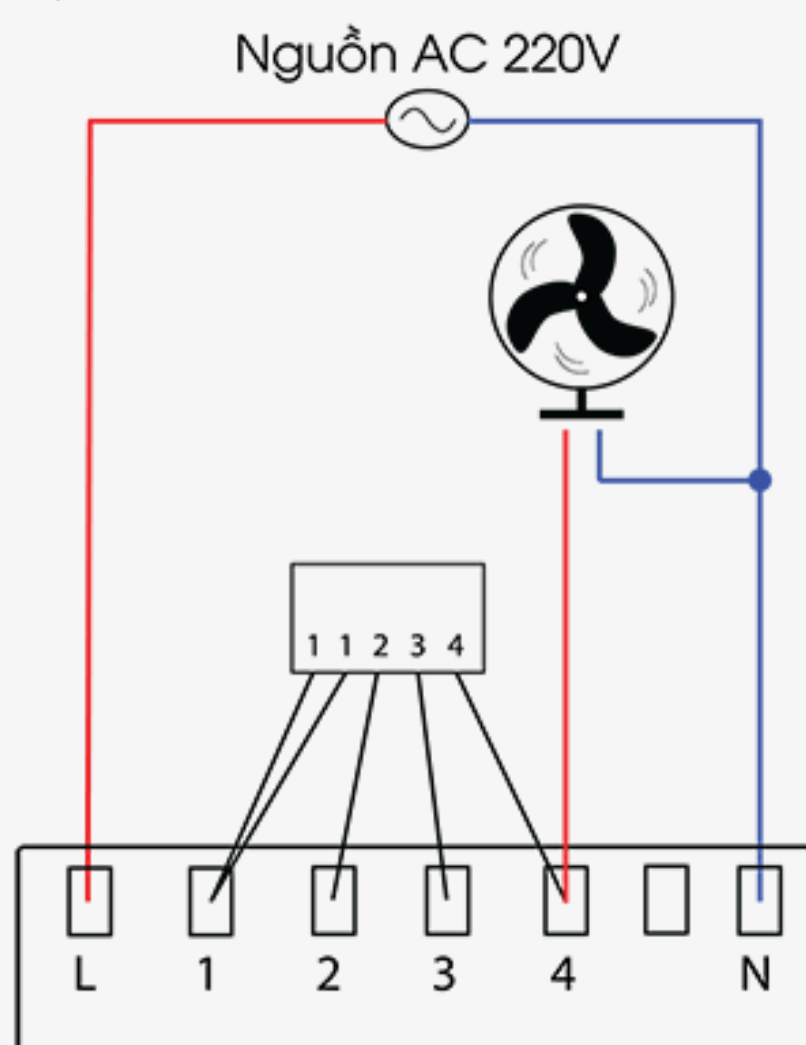
## Lắp đặt thiết bị

### NOTE:

- Trước khi lắp đặt công tắc cần phải thực hiện bước khảo sát hạ tầng, để đảm bảo việc lắp đặt được thuận lợi.
- Công tắc quạt phải lắp thêm tụ điện, nên để âm lắp công tắc quạt phải chôn sâu hơn so với mặt tường từ 3 đến 4 cm.

Đấu nối dây cho thiết bị.

Sơ đồ đấu nối dây:



Sơ đồ đấu nối công tắc quạt

Chân L: đấu dây lửa của nguồn điện.

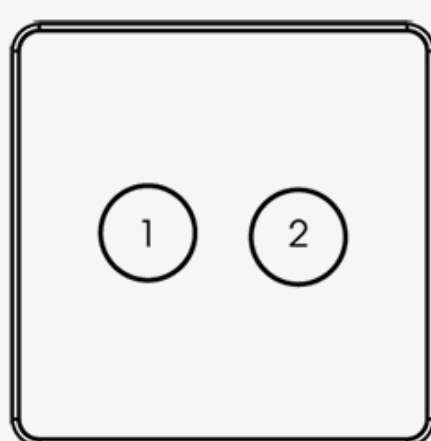
Chân N: đấu dây trung tính của nguồn điện và dây trung tính thiết bị.

Chân 1,2,3: đấu chân 1,2,3 tương ứng trên tụ điện.

Chân 4: đấu dây lửa lên quạt cùng với chân 4 trên tụ điện.

## Sử dụng thiết bị

Công tắc quạt có 4 cấp số: 0, 1, 2, 3 nhưng chỉ có 2 nút: nút 1 để giảm số quạt và tắt quạt, nút 2 để bật và tăng số quạt.

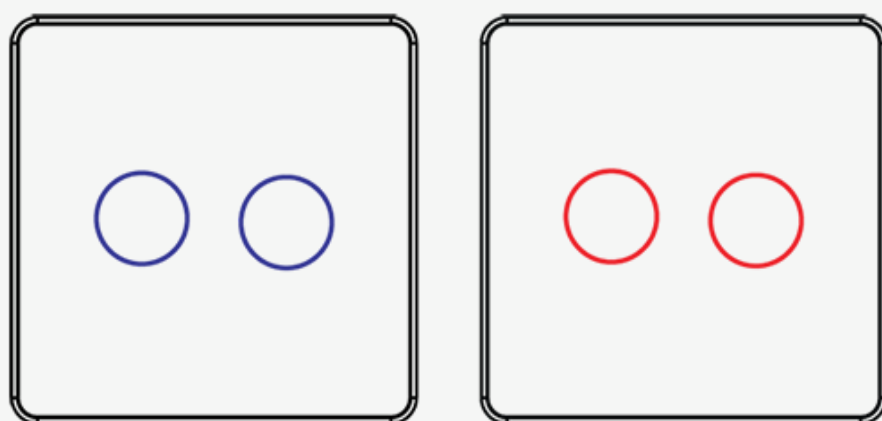


- 1- Giảm và tắt quạt
- 2- Bật và tăng số quạt

Sử dụng công tắc quạt

Ví dụ:

Người dùng muốn bật số 3, thực hiện nhấn nút số 2 trên công tắc 3 lần. Khi quạt đang ở số 3, người dùng muốn tắt thì thực hiện nhấn nút số 1 trên công tắc 3 lần.



Trạng thái công tắc quạt

Trạng thái tắt, led chỉ thị công tắc màu xanh.

Trạng thái bật, led chỉ thị công tắc màu đỏ.

## Cài đặt điều khiển trên ứng dụng

### Cho thiết bị gia nhập mạng

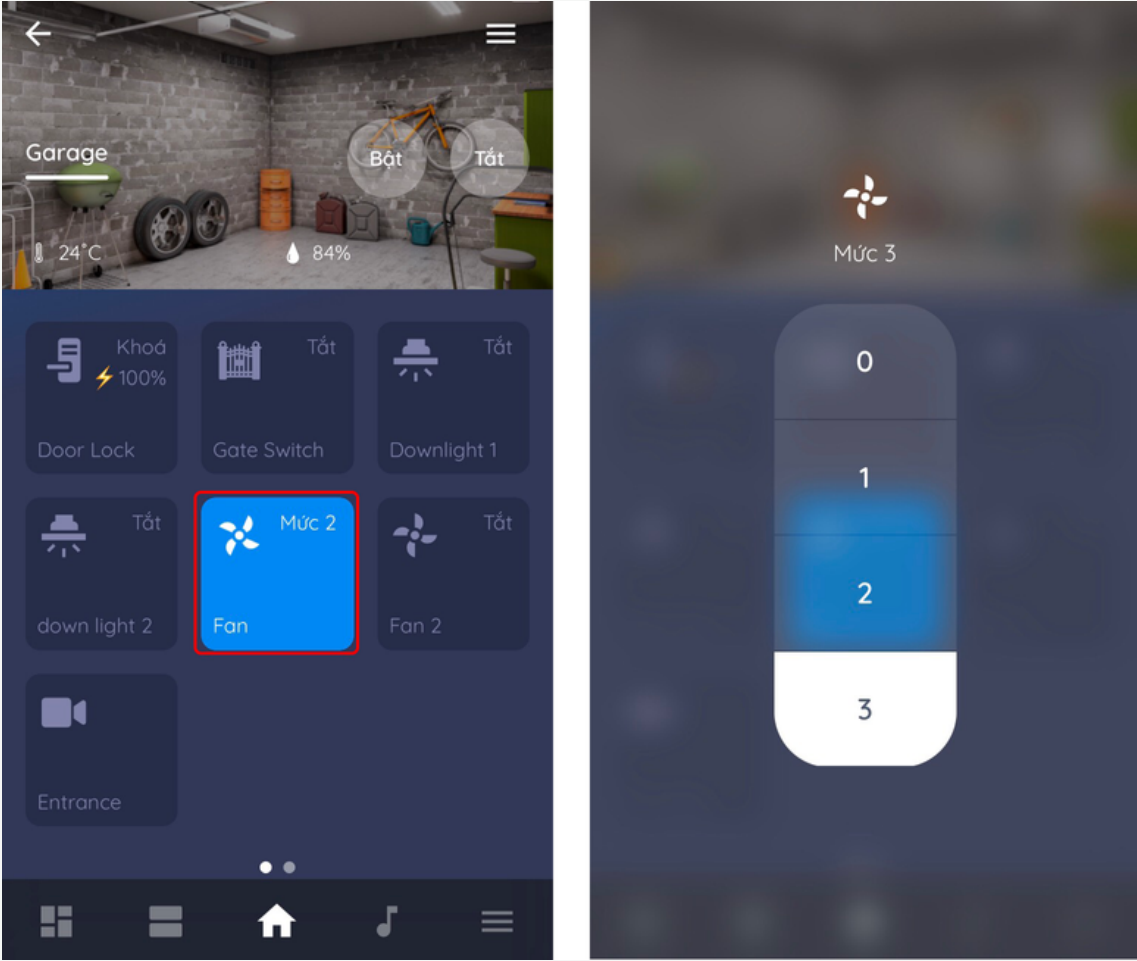
- Để cài đặt điều khiển công tắc bằng ứng dụng trên điện thoại người dùng cần có bộ điều khiển trung tâm HC (home controller) và đã tạo nhà trên hệ thống.
- Người dùng đăng nhập vào app Lumi Life => chọn cài đặt => chọn cài đặt thiết bị => chọn HC => Zigbee => cho thiết bị gia nhập mạng.

- Quan sát đèn chỉ thị trên công tắc nhảy hồng 3 lần liên tiếp chu kỳ 1s/1 lần khi gia mạng thành công.
- Trường hợp công tắc không gia nhập mạng có thể công tắc đã được cấu hình, người dùng thực hiện reset thiết bị để quay về chế độ gia nhập mạng.

### Điều khiển thiết bị trên app Lumi Life

Sau khi công tắc gia nhập mạng người dùng đặt tên thiết bị và cho vào phòng trong nhà để điều khiển bằng app Lumi Life trên điện thoại.

Người dùng chạm vào icon thiết bị để điều khiển bật/tắt.



### Điều khiển công tắc quạt

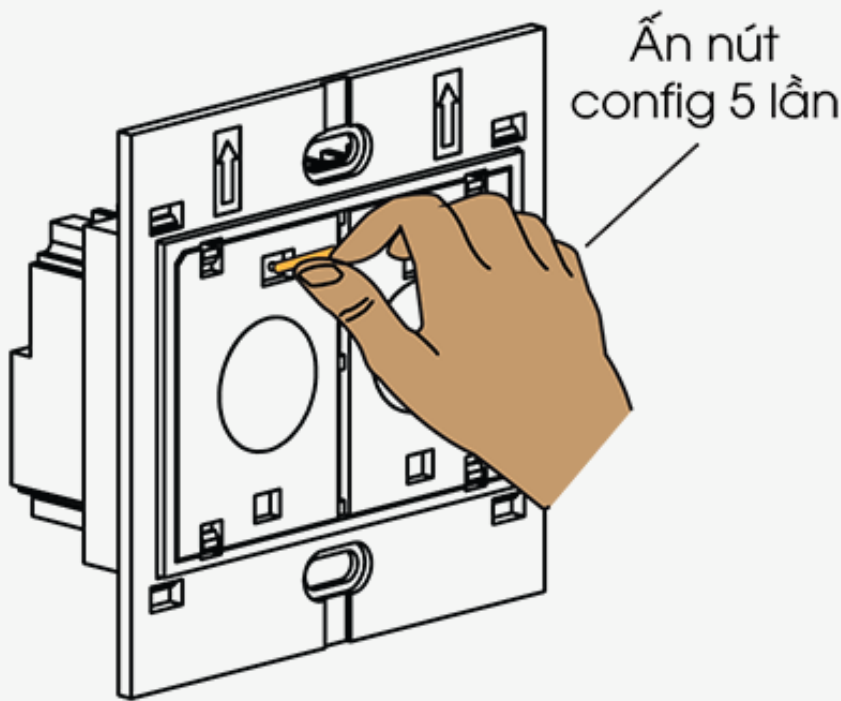
Icon sáng: công tắc đang bật.

Icon tối: công tắc đang tắt.

Ngoài ra người dùng có thể cài đặt thiết bị với các chức năng nâng cao như [cài đặt rule](#), [cài đặt cảnh](#), [cài đặt lịch](#).

### Reset thiết bị

#### Reset công tắc zigbee 3.0



#### Reset công tắc zigbee 3.0

Từ 24/02/2020, reset và cho thiết bị ra khỏi mạng người dùng ấn nút config 5 lần liên tiếp.

Nếu thiết bị đang trong mạng thì sau khi reset led chỉ thị của thiết bị sẽ nhảy hồng 2 lần liên tiếp báo xóa mạng thành công, sau đó nhảy hồng thêm 2 lần liên tiếp lần nữa báo khởi động lại và nhảy đỏ 3 lần liên tiếp để trở về chế độ tự động tìm mạng.

#### Reset công tắc zigbee 1.2



### Reset công tắc zigbee 1.2

Công tắc trước 24/02/2020, để reset thiết bị, người dùng ấn giữ nút cảm ứng trong 5s, khi led chỉ thị nháy hồng thì thả tay.

Reset thành công, led chỉ thị nháy hồng 3 lần liên tiếp với chu kỳ 1s/1 lần. Khi đó, thiết bị rời khỏi mạng thành công và nháy đỏ 3 lần liên tiếp quay lại quá trình tự động tìm mạng.

### Bộ sản phẩm đóng gói

Bộ thiết bị công tắc cảm ứng được đóng hộp bao gồm: 1 bộ công tắc quạt, 1 tụ điện, 2 vít, 1 bộ hướng dẫn sử dụng.



Bộ sản phẩm đóng gói