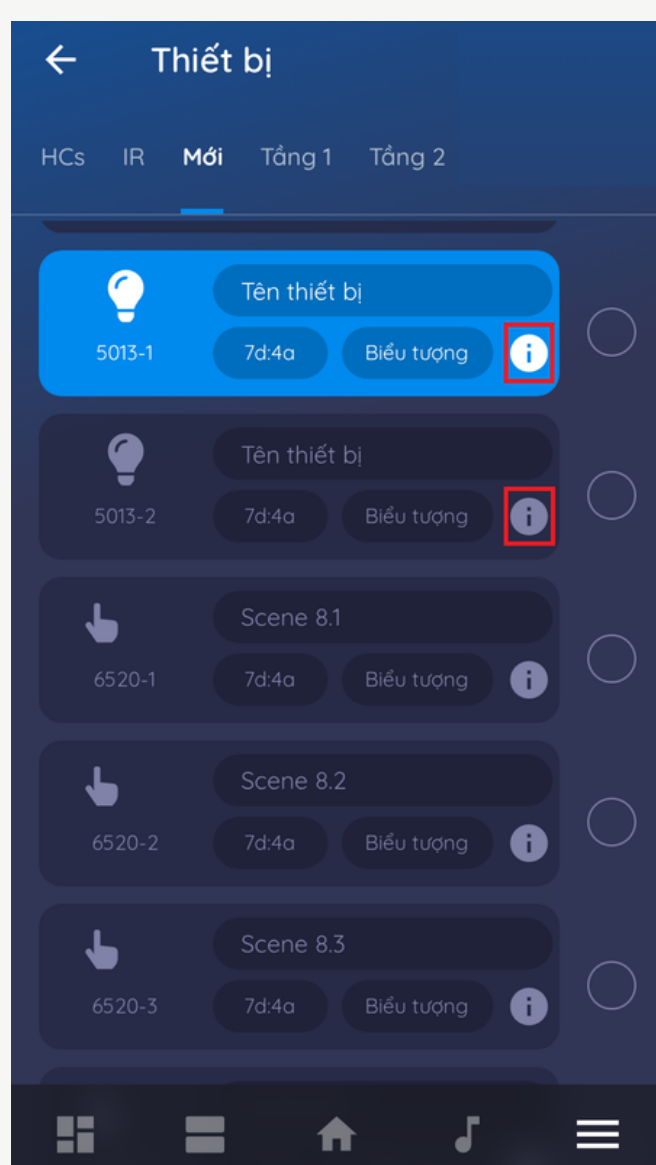
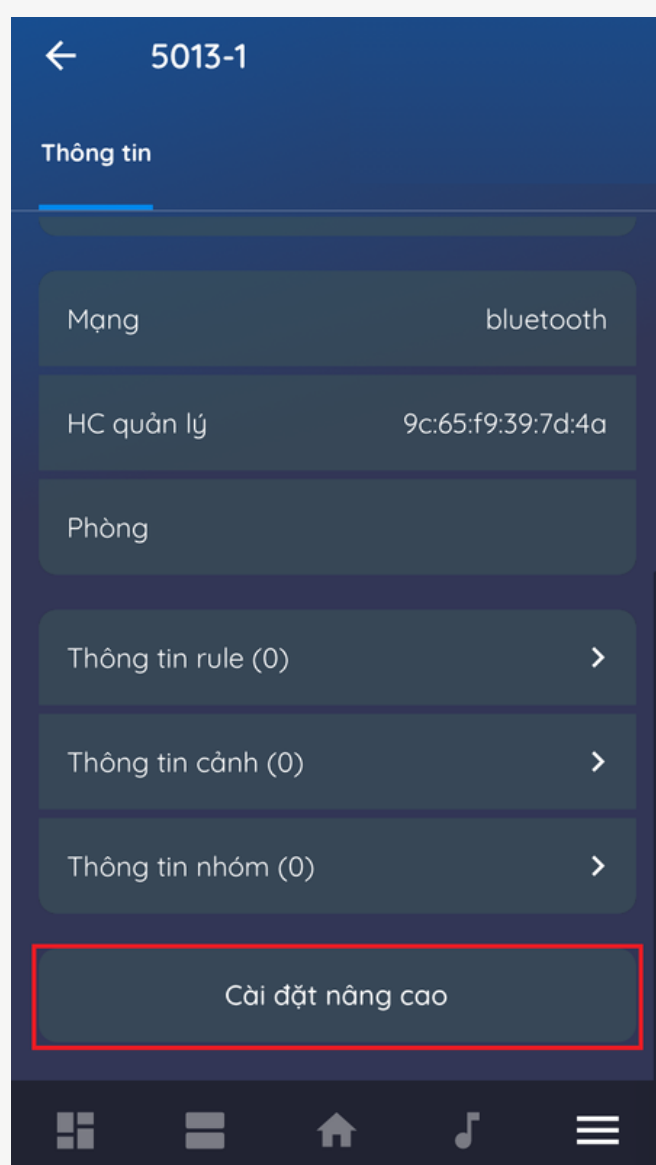


# Cài đặt chế độ hoạt động cho module In Out Bluetooth

Như đã giới thiệu trong HDSD thiết bị 2 In 2 Out hay 2 In 1 Out-HP, những chế độ hoạt động (VD: Cài đặt dạng tín hiệu đầu vào, cài đặt dạng tín hiệu đầu ra...) của dòng thiết bị này có thể cấu hình trực tiếp trên App Lumi Life. Đầu tiên ta cần phải vào giao diện cài đặt nâng cao của Module



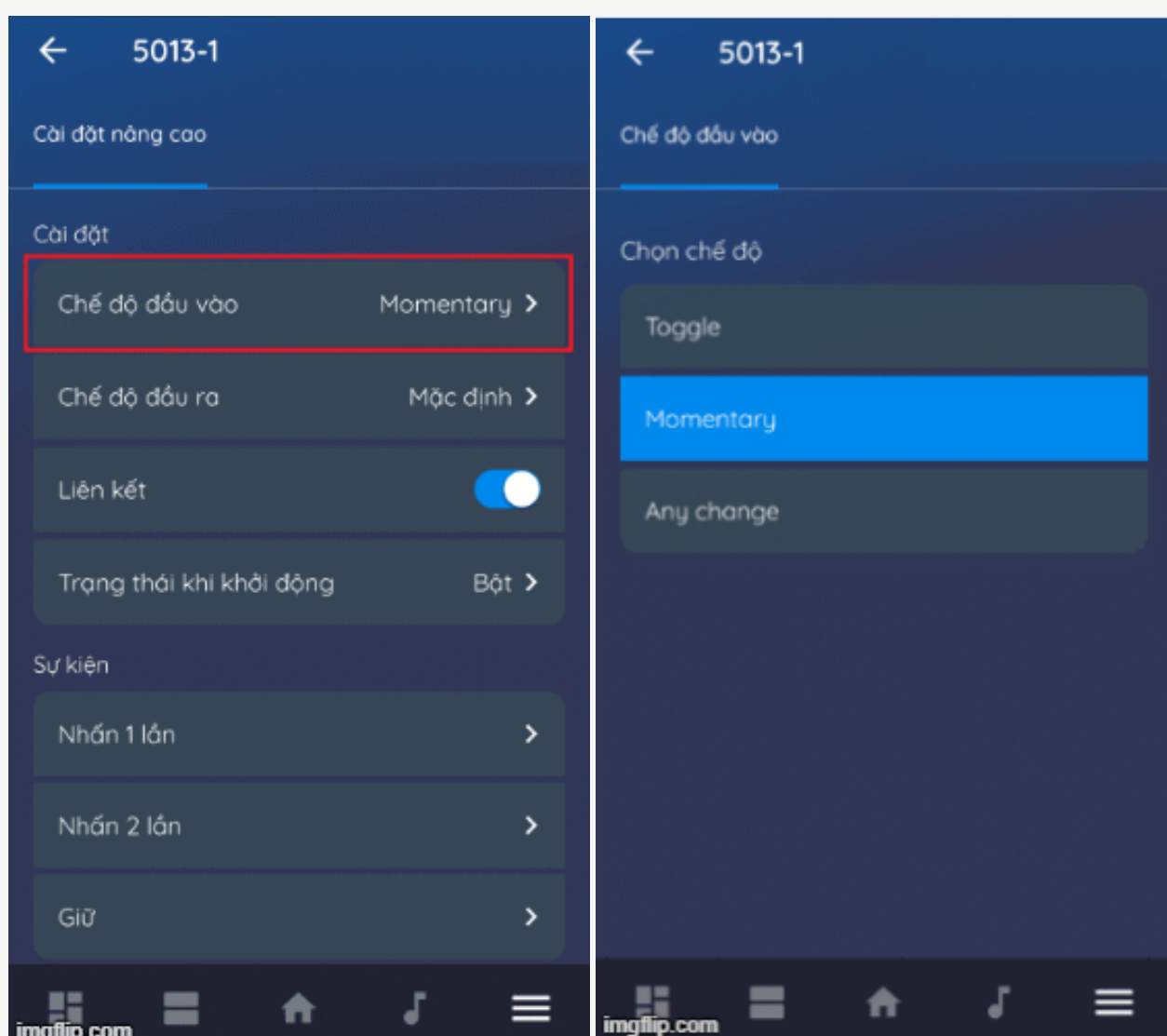
*Bấm vào biểu tượng chữ "i" bên cạnh thiết bị*



*Kéo xuống phần cài đặt nâng cao*

## Cài đặt tín hiệu đầu vào của thiết bị (Input Mode)

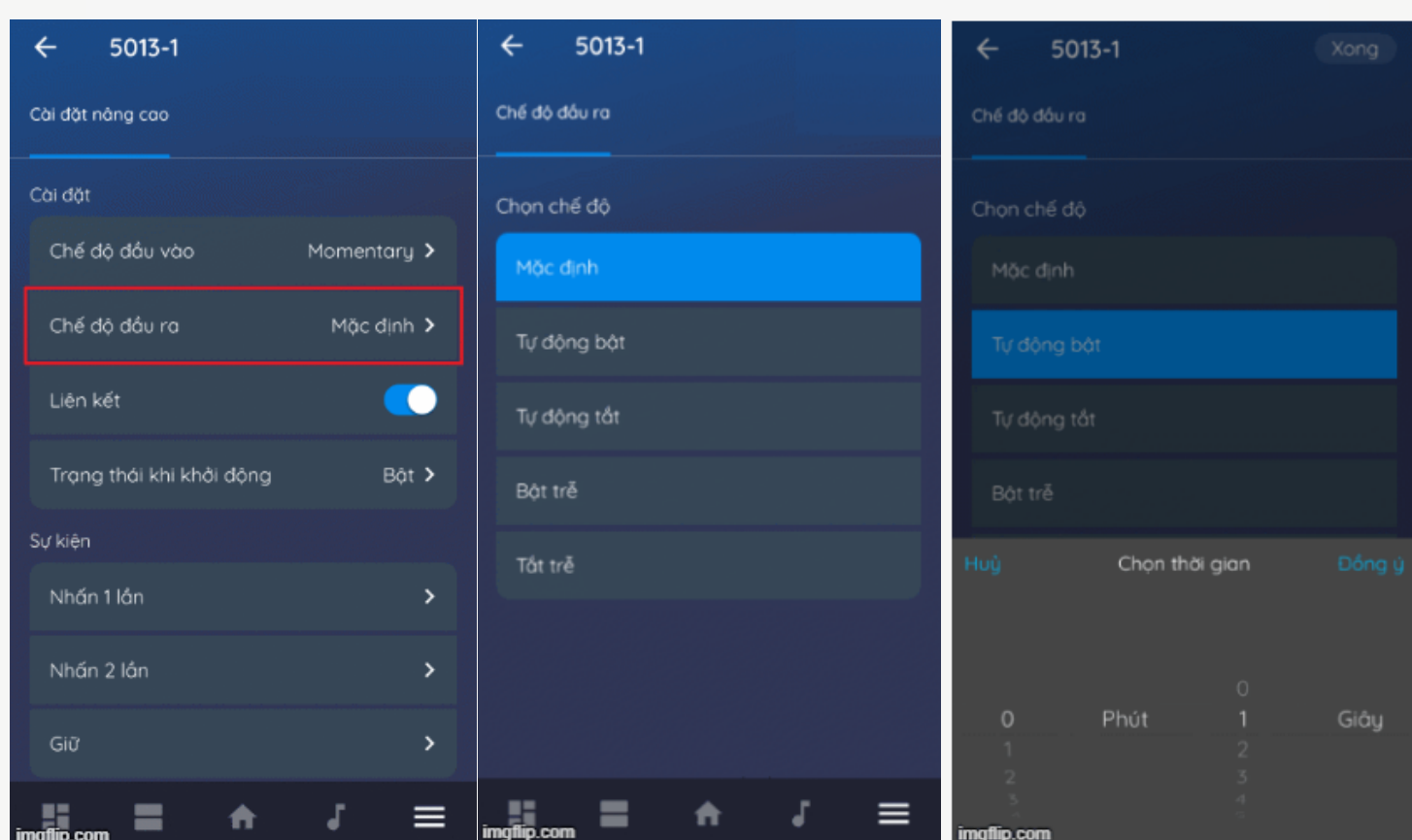
- Cài đặt cho kênh đầu vào ở chế độ **Toggle Switch**: Ở chế độ này khi tín hiệu đầu vào là ON thì đầu ra cũng được ON - bật lên, khi tín hiệu đầu vào là OFF thì đầu ra cũng được OFF - tắt đi. Tín hiệu giữa đầu vào và đầu ra là đồng nhất.
- Cài đặt cho kênh đầu vào ở chế độ **Any Change**: Ở chế độ này cứ khi nào tín hiệu đầu vào thay đổi trạng thái thì đầu ra cũng thay đổi trạng thái theo - không cần quan tâm là có cùng là một trạng thái ON/OFF hay không.
- Cài đặt cho kênh đầu vào ở chế độ **Momentary Switch**: Ở chế độ này dành cho loại công tắc không giữ trạng thái, VD như nút nhấn chuông cửa... cứ một lượt nhấn nhả là đầu ra sẽ thay đổi trạng thái một lần.



Lựa chọn loại tín hiệu đầu vào

## Cài đặt tín hiệu đầu ra của thiết bị (Output Mode)

Người dùng vào phần Cài đặt nâng cao -> Chế độ đầu ra -> Lựa chọn loại tín hiệu đầu ra



Lựa chọn loại tín hiệu đầu ra

- Chế độ bật/tắt thông thường
- Chế độ Auto Off: Khi thiết bị được bật lên thì sau bao lâu thiết bị sẽ tự động được tắt đi (VD: Ứng dụng cho hẹn giờ bình nóng lạnh...)
- Chế độ Auto On: Khi thiết bị được tắt đi thì sau bao lâu thiết bị sẽ tự động được bật lên.



Lựa chọn loại tín hiệu đầu ra

- Chế độ Delay Off: VD đèn đang sáng và nhận được tín hiệu yêu cầu tắt từ đầu vào nhưng phải một lúc sau đèn mới tắt đi.
- Chế độ Delay On: VD đèn đang tắt và nhận được tín hiệu yêu cầu bật từ đầu vào nhưng phải một lúc sau đèn mới bật lên.



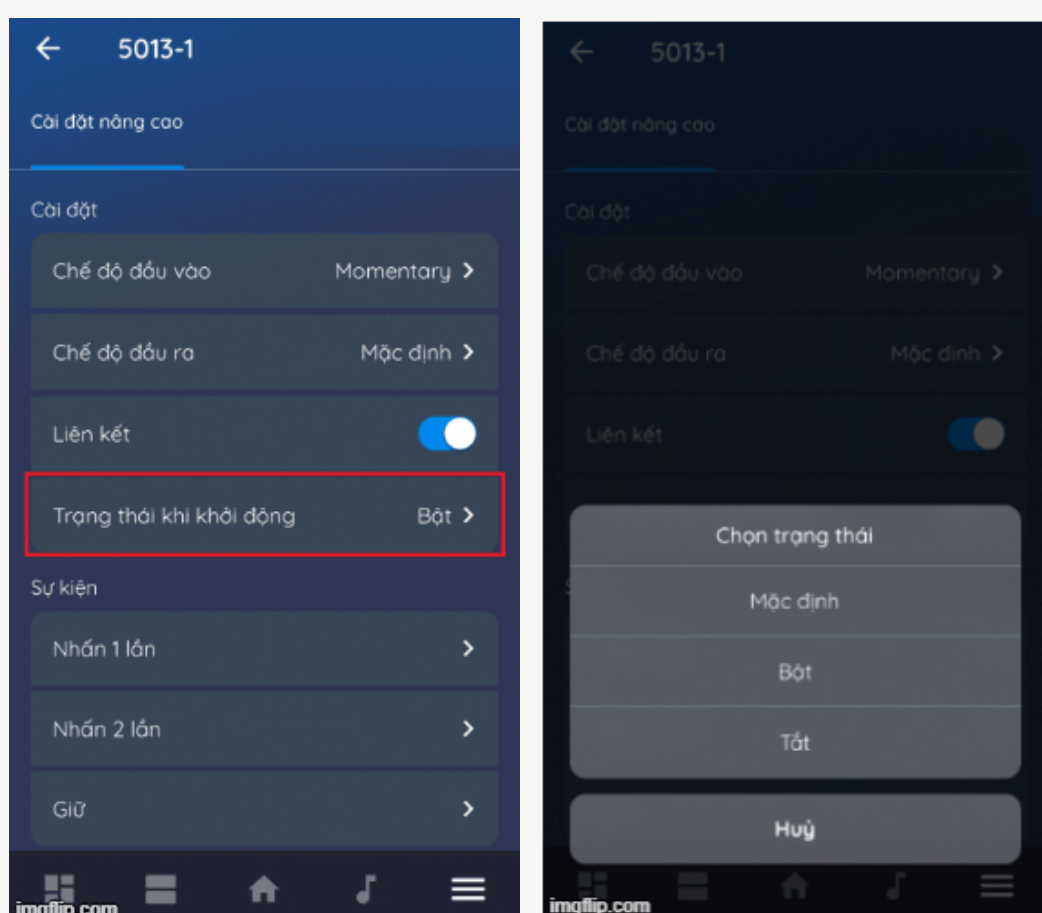
Lựa chọn loại tín hiệu đầu ra



## Cài đặt trạng thái của đầu ra khi được cấp lại nguồn (Power Mode)

Khi module bị mất điện sau đó được cấp lại nguồn thì ta có thể cài đặt trạng thái cho đầu ra (Output) của module khi được khởi động lại nguồn. Có tất cả 3 chế độ:

- **Mặc định tắt (Default Off):** Khi module được cấp lại nguồn thì đầu ra của module sẽ vào luôn trạng thái tắt.
- **Mặc định bật (Default On):** Khi module được cấp lại nguồn thì đầu ra của module sẽ vào luôn trạng thái bật.
- **Lấy lại trạng thái cũ:** Khi module được cấp lại nguồn thì đầu ra của module sẽ lấy lại trạng thái cũ trước khi bị mất điện.

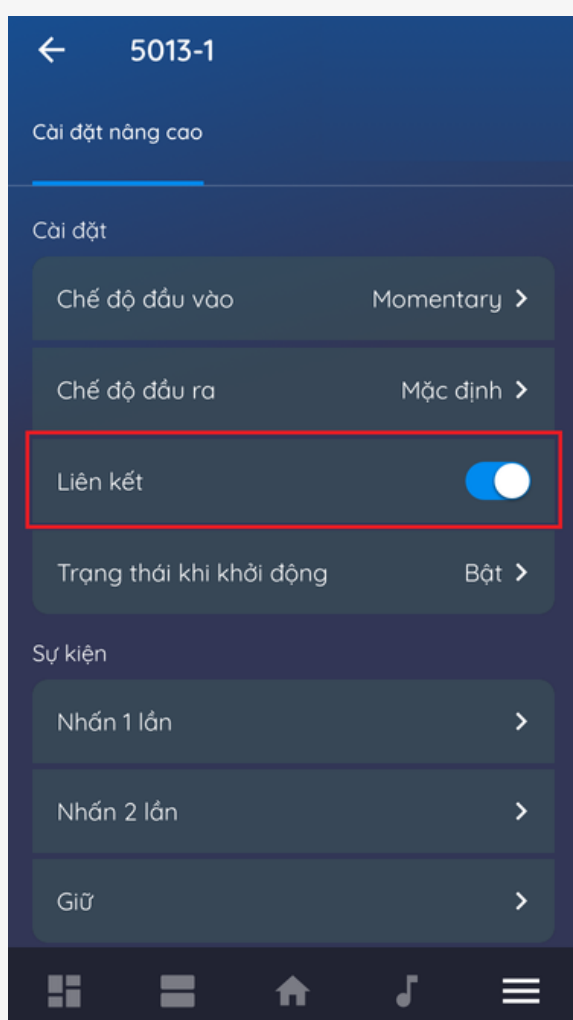


Lựa chọn loại Power Mode

**NOTE:** Mỗi khi cấu hình trên App thành công Led trên vỏ thiết bị sẽ nhấp xanh 2 lần. Nếu cấu hình trên App thất bại Led sẽ nhấp đỏ 2 lần.

## Cài đặt cho phép liên kết đầu vào - đầu ra (Link-Unlink)

Nếu như người dùng không muốn sự thay đổi của công tắc đầu vào làm ảnh hưởng tới trạng thái của thiết bị điện đầu ra thì có thể tiến hành thao tác Link-Unlink ở trên App Lumi Life.



Cho phép Link-Unlink giữa Input và Output

**NOTE:** Lúc này trạng thái của thiết bị trên App Lumi Life sẽ lấy theo trạng thái của đầu ra Output, còn đầu vào Input tuy không thể điều khiển thiết bị ở đầu ra Output nhưng vẫn có thể gửi các sự kiện lên cho App Lumi Life (VD: Sự kiện nhấn 1 lần, nhấn 2 lần, nhấn giữ).